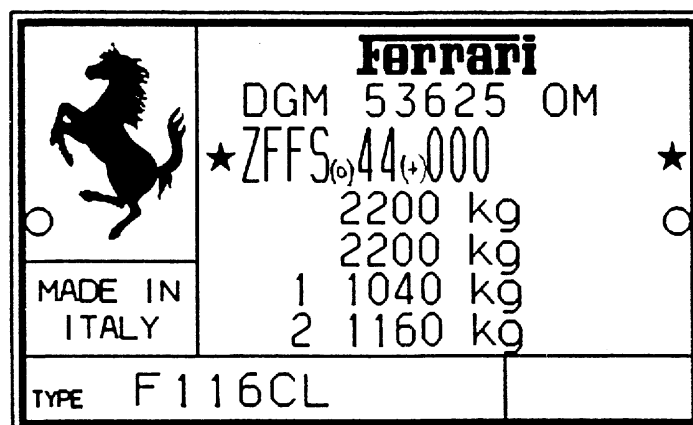


PUNZONATURA DEL VEICOLO

☆ Z F F S ^(°) 4 4 ⁽⁺⁾ 0 0 0 1 2 3 4 5 6 ☆

SULLA STRUTTURA TELAIO, IN PROSSIMITÀ ATTACCO AMMORTIZZATORE
ANTERIORE DESTRO, NEL VANO MOTORE

TARGHETTA IDENTIFICAZIONE VETTURA



FISSATA A DESTRA SULLA TRAVERSA ATTACCO SERRATURE COFANO ANTERIORE

(+): B per vetture con guida a sinistra; C per vetture con guida a destra

(°): D per vetture con cinture di sicurezza a tre punti di ancoraggio con arrotolatore per i sedili anteriori e posteriori; P per vetture con cinture di sicurezza a tre punti di ancoraggio con arrotolatore per i sedili anteriori e posteriori e dispositivo di sicurezza a cuscino d'aria (air-bag) per i posti anteriori.

SPECCHI RETROVISORI

SPECCHIO RETROVISORE		MARCA	OMOLOGAZIONE
Esterno	Sinistro	Vitaloni	III e3 02*49957
	Destro		III e3 02*49956
Interno		HOHE	I e1 02*10074

DISPOSITIVI SILENZIATORI

Silenziatori di aspirazione:

- Ferrari 154024 per bancata destra; - Ferrari 154025 per bancata sinistra

Silenziatori di scarico:

Ferrari:

- CAT - 116 - R (convertitore catalitico bancata destra)
- CAT - 116 - L (convertitore catalitico bancata sinistra)
- MUF - 116 - C (silenziatore centrale)
- MUF - 116 - R (silenziatore finale destro)
- MUF - 116 - L (silenziatore finale sinistro)

VALORI DEL LIVELLO SONORO

Livello sonoro per veicoli usati (a 50 cm dall'orifizio di uscita dei gas di scarico): $87 + 5 = 92$ dB(A)/E

Regime di controllo: 4650 giri/min

DISPOSITIVI DI FRENATURA

Freno di servizio: a dischi su entrambi gli assi, con comando a pedale e trasmissione idraulica. Trasmissione con servofreno idraulico a 2 circuiti indipendenti (uno per l'asse anteriore, l'altro per l'asse posteriore). Circuito asse posteriore munito di limitatore di pressione. Impianto munito di dispositivo antibloccaggio delle ruote disinseribile a comando da parte del conducente.

Freno di soccorso: conglobato nel freno di servizio.

Freno di stazionamento: a tamburi, con comando manuale a leva e trasmissione meccanica. Il dispositivo agisce sulle ruote dell'asse posteriore.

DISPOSITIVI DI ILLUMINAZIONE E DI SEGNALAMENTO

- Proiettori di profondità: 2
- Proiettori anabbaglianti: 2
- Luci di posizione anteriori: 2
- Indicatori di direzione anteriori: 2, incorporate con le luci di posizione anteriori
- Indicatori di direzione ripetitori laterali: 2
- Luci di posizione posteriori: 2
- Indicatori di direzione posteriori: 2, raggruppati con le luci di posizione posteriori
- Luci di arresto: 2, raggruppate con le luci di posizione posteriori
- Catadiottri posteriori, non triangolari: 2, raggruppati con le luci di posizione posteriori
- Proiettori per la retromarcia: 2, raggruppati con le luci di posizione posteriori
- Luci posteriori nebbia: 2, raggruppate con le luci di posizione posteriori
- Dispositivi di illuminazione targa di immatricolazione: 2, indipendenti
- Luci di emergenza: accensione simultanea delle luci di direzione anteriori, posteriori e laterali
- Luci da lampeggio diurno: 2, incorporate con le luci di posizione anteriori

SCHEMA CON PUNTI DI FISSAGGIO, PER GANCIO DI TRAINO RIMORCHIO

Tutti i tipi del presente DGM non sono atti al traino

FAC-SIMILE DELLA DICHIARAZIONE DI CONFORMITÀ
(grandezza al vero)

Per gli atti della M.C.T.C.

Ferrari S.p.A.

Capitale Sociale un Miliardo - Codice Fiscale e Partita I.V.A. n. 00139560366

DICHIARAZIONE DI CONFORMITÀ

Per veicoli del tipo omologato

Si dichiara - ai sensi dell'articolo 53 del Testo Unico delle norme sulla disciplina della circolazione stradale, approvato con D.P.R. del 15 Giugno 1959, n. 393 - che il veicolo sotto indicato è conforme, in tutte le sue parti, al tipo omologato dal Ministero dei Trasporti - Direzione Generale della M.C.T.C., con certificato OM 53625 del 03/08/94

Fabbrica: FERRARI S.p.A.

Sede: Modena

Veicolo: Autoveicolo

Tipo e serie: F 116 CL

Potenza fiscale: 39 CV

Carrozzeria: CHIUSA (2 PORTE)

Telaio n.: ZFFS (*) 44 (+) 000

Dichiarazione n.:

del

Ferrari S.p.A.
Un Progettista

(+): B per vetture con guida a sinistra; C per vetture con guida a destra

(°): D per vetture con cinture di sicurezza a tre punti di ancoraggio con arrotolatore per i sedili anteriori e posteriori; P per vetture con cinture di sicurezza a tre punti di ancoraggio con arrotolatore per i sedili anteriori e posteriori e dispositivo di sicurezza a cuscino d'aria (air-bag) per i posti anteriori.

La firma del procuratore della Ferrari S.p.A. è quella depositata presso il Ministero dei Trasporti Direzione Generale M.C.T.C.

N.B.: Il rilascio della prima dichiarazione di conformità è avvenuto con il veicolo avente n. di telaio:
ZFFSD44B000096711