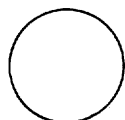




AUTOVETTURA * TIPO F 110 AB

Anno 1984



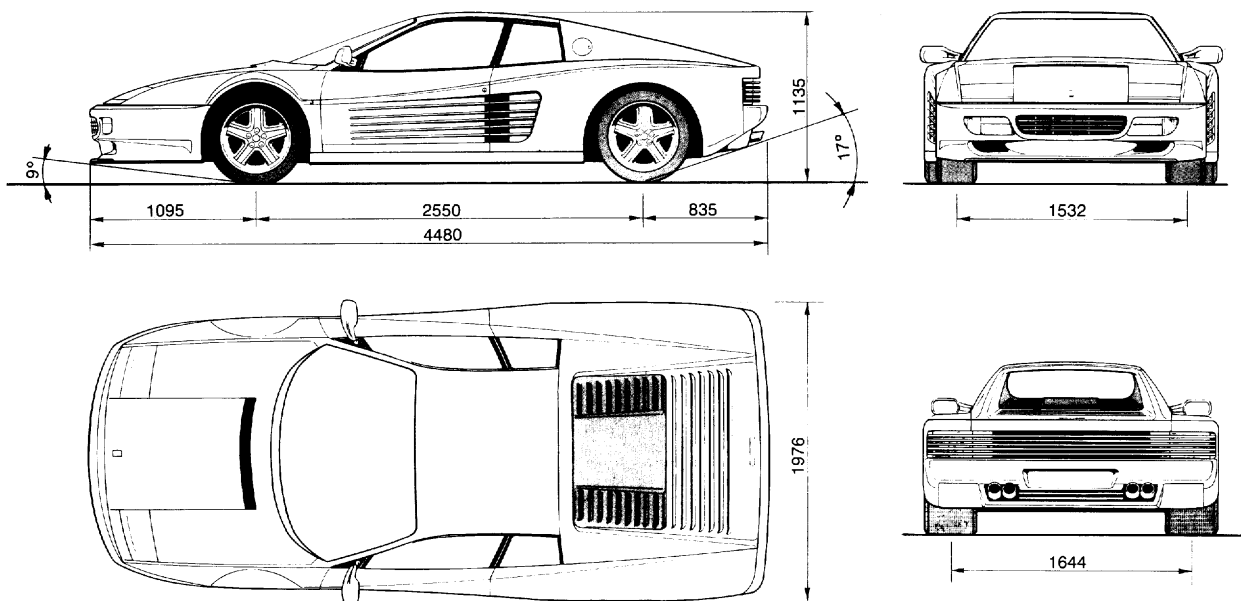
Omologata dal Ministero dei Trasporti Direzione Generale M.C.T.C.
CERTIFICATO N. 51587 OM in data 29/09/1984
È AUTORIZZATO IL RILASCIO DELLA DICHIARAZIONE DI CONFORMITÀ
(3° comma art. 53 del T.U. 15/06/1959 n. 393)

Edizione
1992

Foglio aggiuntivo per l'introduzione di nuove versioni

Autovettura * Tipo F 110 HB

Estensione di omologazione n° 04 OM del 12/11/1991



Punzonatura veicolo: vedi pag. 2

Differisce dal tipo *F110 AB/E (OM 51587 EST 02 B del 12/07/1989) per:

DIMENSIONI:

Lunghezza 4,480 m
Altezza max (a scarico) 1,135 m

* Carreggiata (a carico): { Ant. 1,532 m
Post. 1,644 m

PNEUMATICI

(caratteristiche minime)

Ant. 235/40 ZR 18 8J x 18"
Post. 295/35 ZR 18 10,5J x 18"

CERCHI

* FRENI: v. pag. 3

MOTORE:

* Modello F113 D
Rapporto di compressione 10

* Potenza max (Dir. CEE 88/195) { 315 kW
a 6750 giri/min

Coppia max (Dir. CEE 88/195) { 491 Nm
a 5500 giri/min

FRIZIONE: monodisco a secco

CAMBIO DI VELOCITÀ: n° 5 marce AV + RM

		* Velocità in km/h calcolata a n° giri max potenza con pneumatici post. 295/35 ZR 18 e con rapporto pignone-corona di 1:3,214 (14/45)			
		Circonferenza di rotolamento			
Marce	Rapporti cambio	2004 mm	2020 mm	2043 mm	2056 mm
1 ^a	1:3,133	80,60	81,20	82,15	82,68
2 ^a	1:2,022	124,87	125,88	127,31	128,12
3 ^a	1:1,526	165,40	166,73	168,62	169,70
4 ^a	1:1,168	216,27	218,03	220,46	221,87
5 ^a	1:0,875	288,50	290,80	294,10	296,00
RM	1:2,608	96,80	97,54	98,68	99,30

PRESTAZIONI:

1 km con partenza da fermo: 23,7 s
Velocità max effettiva (Reg. ECE 68) 307 km/h

CONSUMO CARBURANTE (Dir. CEE 80/1268):

- percorso urbano 25,1 l/100 km
- velocità costante di 90 km/h 10,0 l/100 km
- velocità costante di 120 km/h 11,9 l/100 km

IMPIANTO ELETTRICO

Alternatore 1890 W
Batteria 66 Ah

Dispositivi di illuminazione: v. pag. 3

SERBATOIO: capacità totale 100 l

DISPOSITIVI SILENZIATORI: v. pag. 3

* Caratteristiche essenziali la cui modifica comporta una nuova omologazione

SERIE E TIPI DERIVATI

Caratteristiche comuni vedi pag. 1

AUTOVETTURA * TIPO	Certificato di omologazione	in data
F 110 HB	OM 51587 EST 04 B	12/05/1992

differisce dal tipo di pag. 1 per:

* FRENI: v. pag. 3

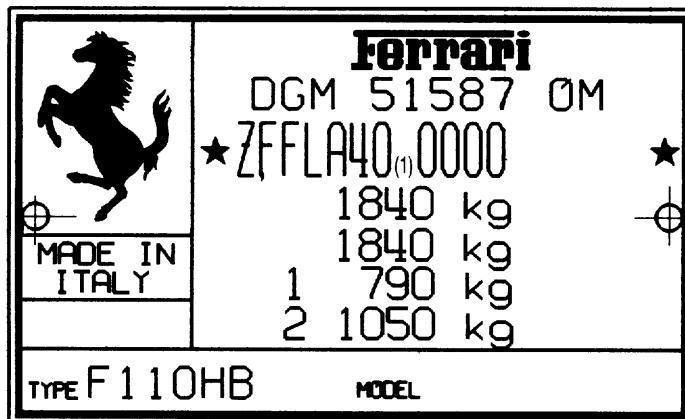
* Caratteristiche essenziali la cui modifica comporta una nuova omologazione

PUNZONATURA DEL VEICOLO

Z F F L A 4 0 ⁽¹⁾ 0 0 0 0 1 2 3 4 5

NEL VANO MOTORE A DESTRA

TARGHETTA IDENTIFICAZIONE VETTURA



FISSATA NEL VANO MOTORE A DESTRA

(1): B per vetture con guida a sinistra; C per vetture con guida a destra

SPECCHI RETROVISORI

Specchio retrovisore		Marca	Omologazioni
esterno	sinistro	VITALONI	III e3 02*42740
	destro		III e3 02*42743
interno			I e3 01*02*40619

DISPOSITIVI SILENZIATORI

Silenziatori di aspirazione: Ferrari 148719 (destro); Ferrari 148720 (sinistro)

Silenziatore di scarico:

1° elemento (°): Ferrari TR - MC

2° elemento: Ferrari TR - MF 01

VALORI DEL LIVELLO SONORO

Livello sonoro per veicoli usati (a 50 cm dall'orifizio di uscita dei gas di scarico) 99 + 5 = 104 dB(A)/E

Regime di controllo 5063 giri/min

(°): uno per ciascuna bancata, convertitori catalitici trivalenti.

DISPOSITIVI DI FRENATURA

(Vale per il tipo F 110 HB-OM 51587 EST 04 del 12/11/1991)

FRENO DI SERVIZIO: Comando a pedale e trasmissione idraulica. Sistema a circuiti indipendenti (uno per l'asse anteriore, l'altro per l'asse posteriore). Servofreno a depressione. Correttore di frenata sull'asse posteriore.

FRENO DI SOCCORSO: Idraulico, mediante la sezionatura del dispositivo di frenatura di servizio.

FRENO DI STAZIONAMENTO: Meccanico, comandato da leva a mano, agente su tamburi nei freni dell'asse posteriore del dispositivo di servizio.

OPPURE

(Vale per il tipo F 110 HB-OM 51587 EST 04 B del 12/05/1992)

FRENO DI SERVIZIO: Comando a pedale e trasmissione idraulica. Sistema a circuiti indipendenti (uno per l'asse anteriore, l'altro per l'asse posteriore). Servofreno a depressione. Correttore di frenata sull'asse posteriore. Dispositivo antibloccaggio delle ruote.

FRENO DI SOCCORSO: Idraulico, mediante la sezionatura del dispositivo di frenatura di servizio.

FRENO DI STAZIONAMENTO: Meccanico, comandato da leva a mano, agente su tamburi nei freni dell'asse posteriore del dispositivo di servizio.

DISPOSITIVI DI ILLUMINAZIONE E DI SEGNALAMENTO

- Proiettori di profondità: 2
- Proiettori anabbaglianti: 2
- Luci posizione anteriori: 2
- Indicatori di direzione anteriori: 2, incorporati con le luci di posizione anteriori
- Indicatori di direzione ripetitori laterali: 2
- Luci di posizione posteriori: 2
- Indicatori di direzione posteriori: 2, raggruppati con le luci di posizione posteriori
- Luci di arresto: 2, raggruppate con le luci di posizione posteriori
- Catadiottri posteriori, non triangolari: 2, raggruppati con le luci di posizione posteriori
- Proiettori per la retromarcia: 2, raggruppati con le luci di posizione posteriori
- Luci posteriori nebbia: 2, raggruppate con le luci di posizione posteriori
- Dispositivo di illuminazione targa di immatricolazione: 2, indipendenti
- Luci di emergenza: accensione simultanea delle luci di direzione anteriori, posteriori e laterali
- Luci nebbia anteriori: 2, incorporate con le luci di posizione anteriori
- Luci da lampeggio diurno: 2, incorporate con le luci di posizione anteriori

SCHEMA CON PUNTI DI FISSAGGIO, PER GANCIO DI TRAINO RIMORCHIO

TUTTI I TIPI DEL PRESENTE DGM NON SONO ATTI AL TRAINO

FAC-SIMILE DELLA CARTA DI CIRCOLAZIONE
(grandezza al vero)

Per gli atti della M.C.T.C.

Ferrari S.p.A.

Capitale Sociale un Millardo - Codice Fiscale e Partita IVA n. 0015868.036.0

DICHIARAZIONE DI CONFORMITÀ

Per veicoli del tipo omologato

Si dichiara - ai sensi dell'articolo 53 del Testo Unico delle norme sulla disciplina della circolazione stradale, approvato con D.P.R. del 15 Giugno 1959, n. 393 - che il veicolo sotto indicato è conforme, in tutte le sue parti, al tipo omologato dal Ministero dei Trasporti - Direzione Generale della M.C.T.C., con certificato (1)

Fabbrica: **FERRARI S.p.A.**

Sede: **Modena**

Veicolo: **Autovettura**

Tipo e serie: **F 110 HB** Potenza fiscale: **36 CV**

Carrozzeria: **chiusa (2 porte)**

Telaio n.:

Dichiarazione n.: ***ZFFLA40(2)0000---**

del

Ferrari S.p.A.

Un Procuratore

(*)

(1): OM 51587 EST 04 del 12/11/1991 oppure OM 51587 EST 04 B del 12/05/1992

(2): B per vetture con guida a sinistra; C per vetture con guida a destra

(*): La firma è quella depositata presso il Ministero dei Trasporti Direzione Generale M.C.T.C.