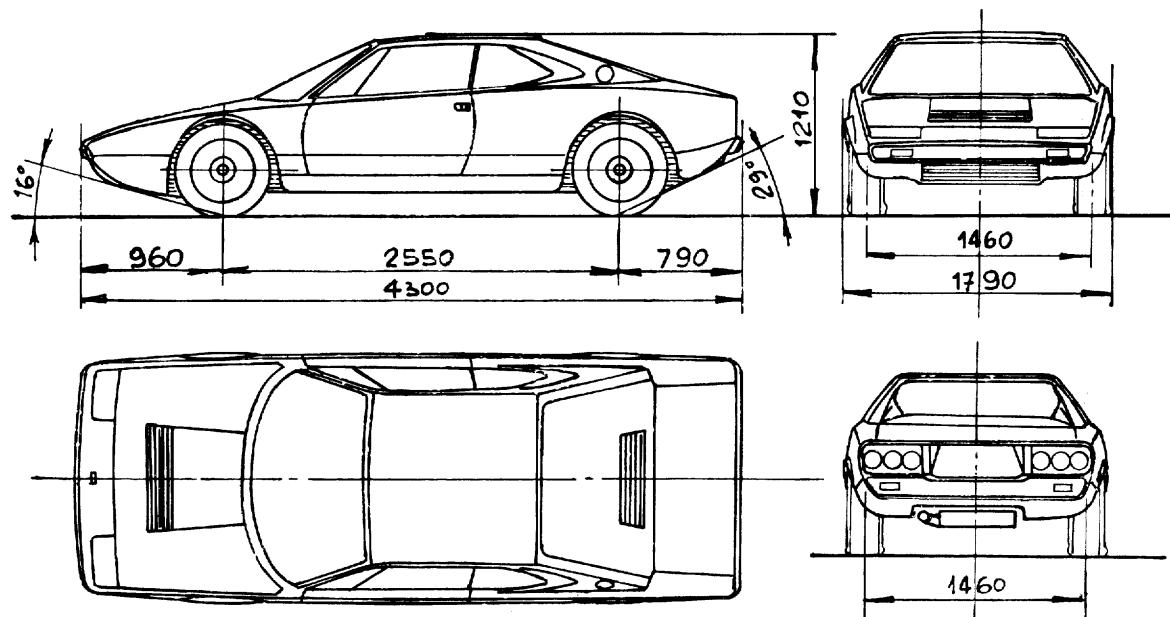


Ferrari
 SpA sefac
 MODENA

AUTOVETTURA
DINO F 106 CL (208 GT4)

 Anno
 1975

 Omologata dal Ministero dei Trasporti Direzione Generale M.C.T.C.
 CERTIFICATO N. 14865 OM in data 5-7-1975

 E' AUTORIZZATO IL RILASCIO DELLA DICHIARAZIONE DI CONFORMITA'
 (3° comma art. 53 del T.U. 15-6-1959 N. 393)


* TIPO DELLA STRUTTURA	Telaio
Carrozzeria	Chiusa
Posti nel sedile anteriore	2
Posti Totali	2 + 2

DIMENSIONI:

Lunghezza max.	m.	4,300
Larghezza max.	m.	1,790
Altezza min. dal suolo (a carico)	m.	0,120
Altezza max. (a carico)	m.	1,210
* Passo (a carico)	m.	2,550
Diametro minimo di volta	m.	12,30
* Carreggiata anteriore	m.	1,460
* Carreggiata posteriore	m.	1,460

PESI:

Tara: Kg. 1290+conduc. Kg. 70 Kg.	1360
* Peso compl.+40 Kg. per access. +4 Persone+40 Kg. di bagaglio Kg.	1650
* Peso max. ammesso per asse anteriore . Kg.	725
posteriore . Kg.	945

* Sterzo a sinistra (a richiesta a destra)

 * **SOSPENSIONI:** Anteriori e posteriori a ruote indipendenti con bracci trapezoidali oscillanti, molloni elicoidali, barra stabilizzatrice e ammortizzatori oleodinamici.

IMPIANTO ELETTRICO

Alternatore	12V	55A
Batteria	12V	66Ah
Dispositivi illumin. e segnalamento: ammissibili		

RUOTE Motrici	posteriori
con cerchio	6½ J x 14
Pneumatici: 195/70 VR 14 Michelin XDX	

* FRENI (vedi pag. 2)

* Caratteristiche essenziali la cui modifica comporta una nuova omologazione.

MOTORE

* Posizione	Posteriore Centrale
* Modello	F 106C 000
* Funzionamento	otto
* Tempi	N. 4
* Cilindri	N. 8
* Diametro	mm. 66,8
* Corsa	mm. 71
Cilindrata totale	cm³ 1990
Potenza fiscale	CV 26
Rapporto di compressione	1 : 9,1
* Potenza max. effettiva	CV 160
	a giri/1' 6600
Coppia max.	Kgm 18,6
	a giri/1' 5400

RAFFREDDAMENTO ad acqua con pompa e radiatore.

FRIZIONE monodisco a secco

CAMBIO DI VELOCITA' 5 marce in avanti e R.M.

Marce	Rapporti Cambio	Velocità calcolata a n. giri max. potenza (1) Rapporto: pignone e corona
1	1 : 3,418	49
2	1 : 2,352	71,2
3	1 : 1,693	99
4	1 : 1,244	134,7
5	1 : 0,881	190,2
R.M.	1 : 3,247	51,6

 * **TRASMISSIONE:** meccanica

Prestazioni Velocità mass. rilevata 209 Km/h
 Consumo (Norme CUNA) L/100 Km: 13,5

SERBATOIO: Capacità litri 82

SILENZIATORE: (vedi pag. 3)

 Prove antinquinamento (Legge n. 437 del 3-6-71)
 Effettuate con esito favorevole le prove tipo I-II-III con 1250 < PR < 1470

Omologato per quanto riguarda l'antinquinamento ai sensi del Regolamento n. 15 annesso all'Accordo di Ginevra del 20-3-1958

Certificato N. E3 15R-30343 in data 5-7-1975

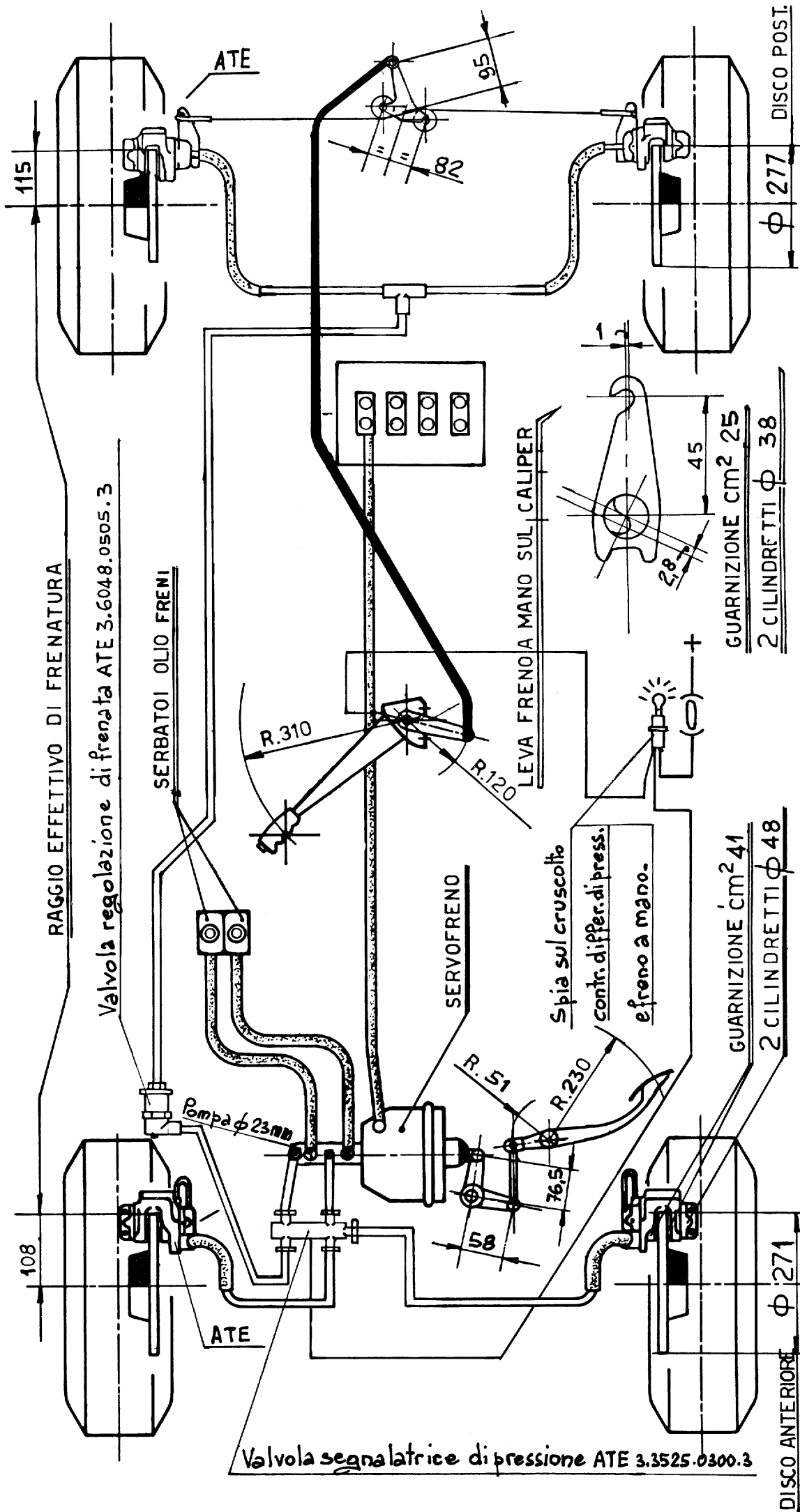
1) Raggio di rotolamento pneumatico mm. 310

DISPOSITIVI DI FRENATURA

Omologazione internazionale secondo la direttiva CEE 71/320 - 74/132

FRENO DI SERVIZIO A DISCO — IDRAULICO CON COMANDO A PEDALE AGENTE SULLE QUATTRO RUOTE — DOPPIA POMPA — E DI SOCCORSO: DOPPIO CIRCUITO CON UN SERVOFRENO A DEPRESSIONE (TIPO BONALDI).

FRENO DI STAZIONAMENTO: MECCANICO CON COMANDO LEVA A MANO E ARPIONISMO DI ARRESTO — OPERA SULLE RUOTE POSTERIORI A MEZZO DI 2 LEVE CHE AGISCONO SUI CILINDRETTI DEI CALIPER DI SERVIZIO.

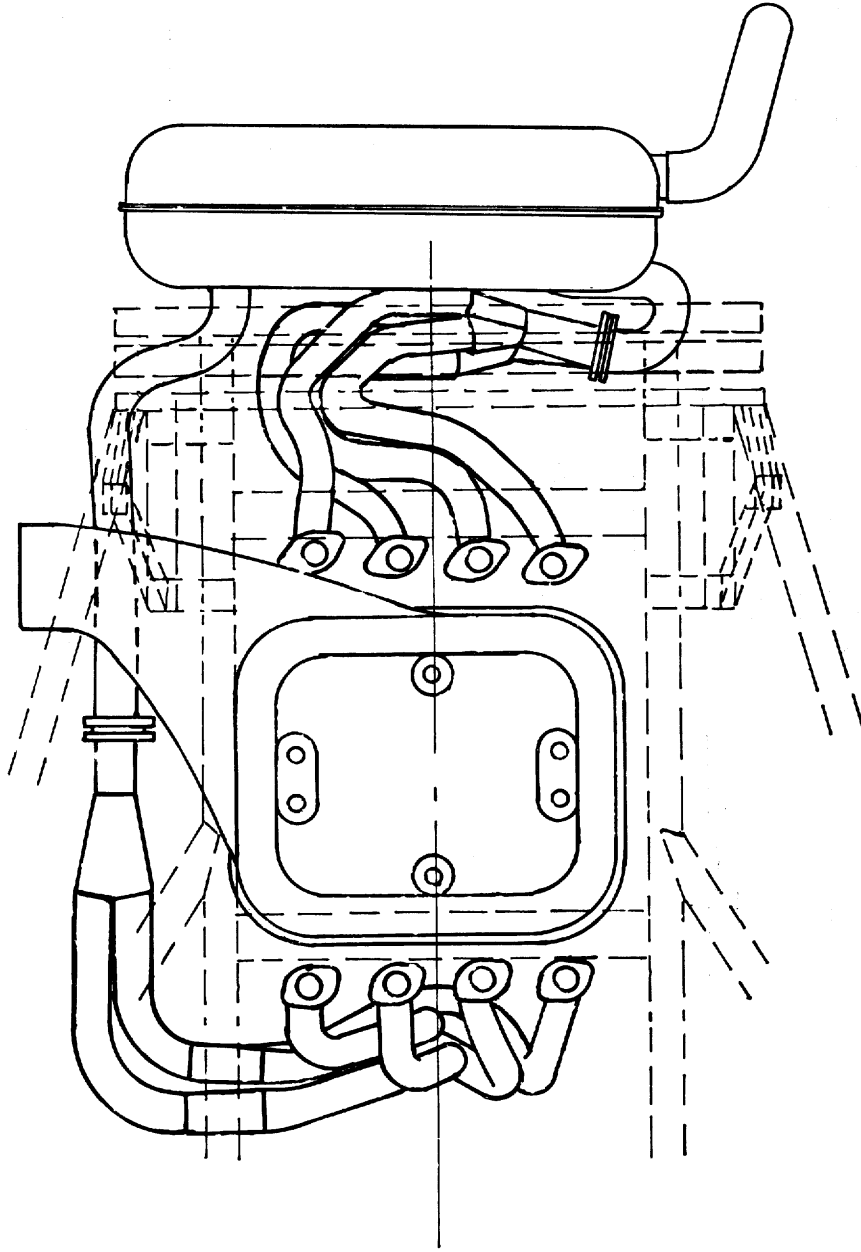


DISPOSITIVO SILENZIATORE

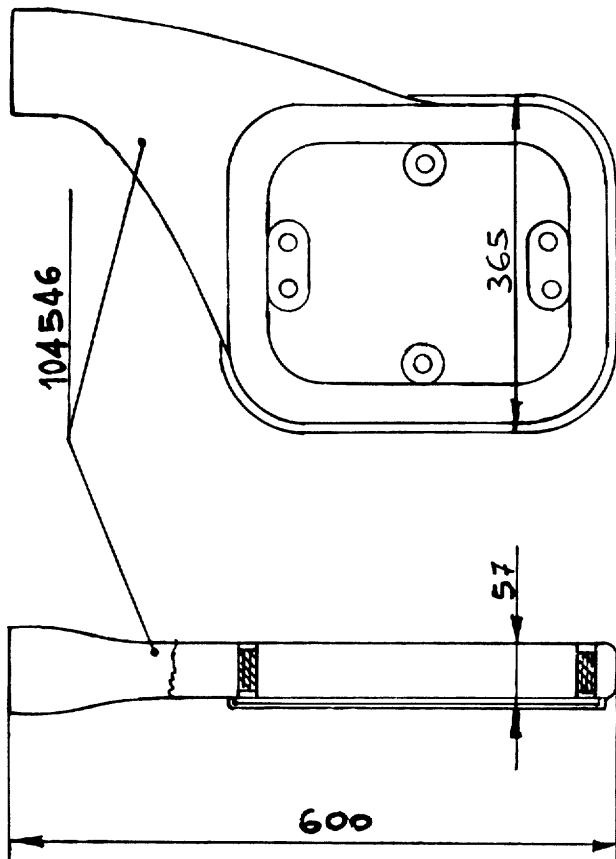
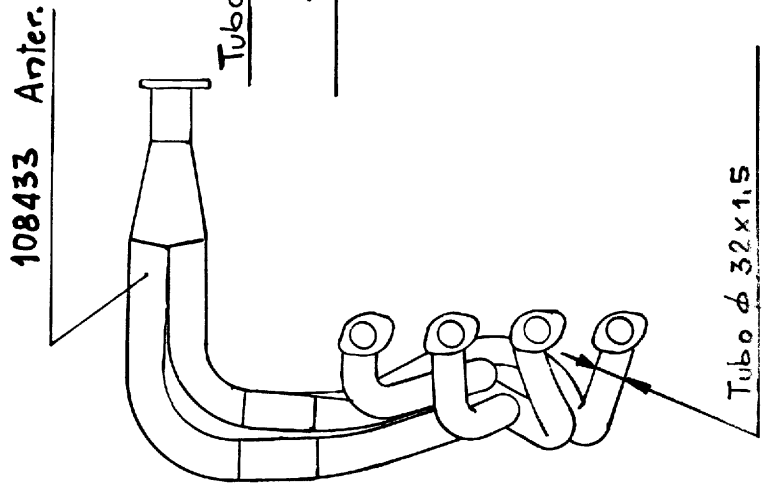
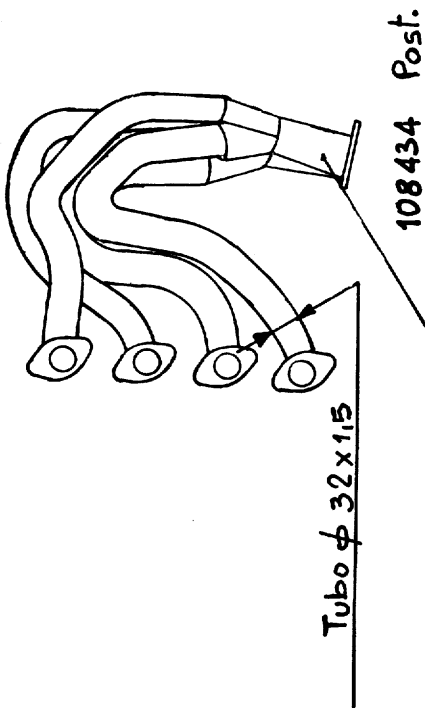
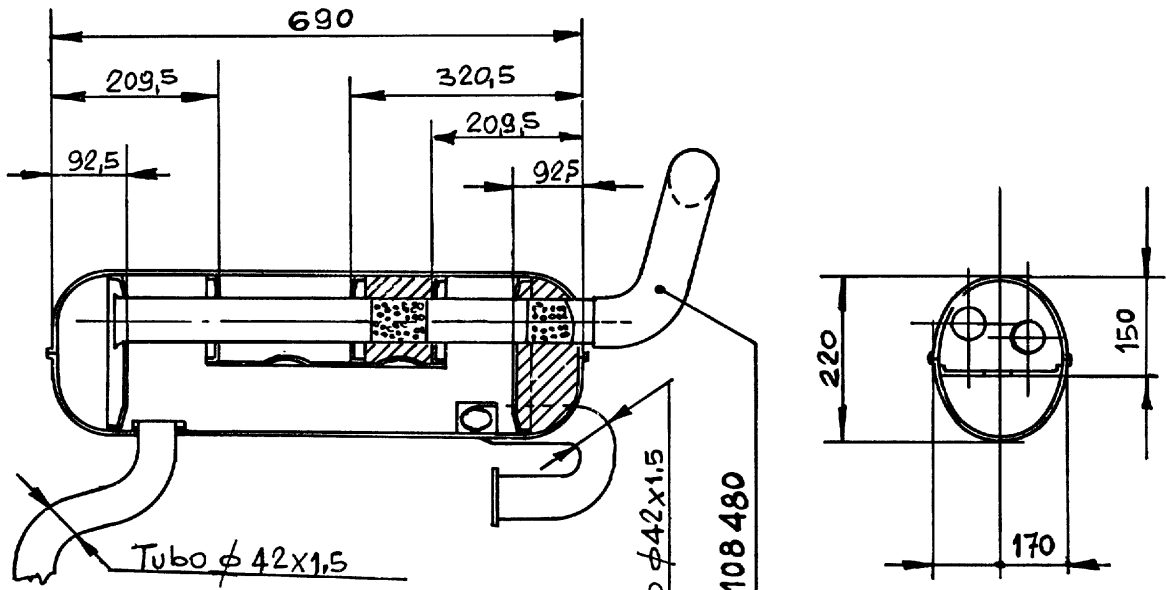
DINO F 106 CL 1.15.000 108481

Omologazione Internazionale secondo la Direttiva CEE 73/350

N.B. - Vengono qui sotto indicati, per ogni elemento, soltanto il marchio di fabbrica e la designazione commerciale facendo salva la possibilità che sui vari elementi siano riportate marcature riguardanti altre approvazioni (D.G.M. ecct.).



- Valori del livello sonoro:
- Veicolo in moto 82 dB (A) in accelerazione da 50 Km/h in 3^a marcia sulla base di 20m.
- Veicolo fermo 78 dB (A) a 4950 giri/1' del motore.
- Livello sonoro per veicoli usati 80 dB (A) a 4950 giri/1' del motore.



Ferrari

SOCIETÀ PER AZIONI ESERCIZIO FABBRICHE AUTOMOBILI E CORSE
CAPITALE SOCIALE UN MILIARDO

DICHIARAZIONE DI CONFORMITA'

SI DICHIARA — AI SENSI DELL'ARTICOLO 53 DEL TESTO UNICO DELLE
NORME SULLA DISCIPLINA DELLA CIRCOLAZIONE STRADALE, APPROVATO
CON D.P.R. 15 GIUGNO 1959 N. 393 CHE IL VEICOLO SOTTO INDICATO E' CON-
FORME IN TUTTE LE SUE PARTI, AL TIPO OMOLOGATO DAL MINISTERO DEI
TRASPORTI E DELL'AVIAZIONE CIVILE — DIREZIONE GENERALE DELLA
M.C.T.C.

CON CERTIFICATO N. 14865 OM DEL 5-7-1975.

FABBRICA	Ferrari S.P.A. sefac
SEDE	MODENA
VEICOLO	AUTOVETTURA
TIPO E SERIE	DINO F 106 CL (208 GT4)
CARROZZERIA	CHIUSA
TELAIO	N.
MODENA	Li
DICHIARAZIONE	N.

Ferrari

SpA sefac
FIRMA*

*Giorgio Casati Salvi
Augusto Salvi*

* La firma è quella depositata presso il Ministero dei Trasporti e dell'Aviazione Civile Direzione Generale M.C.T.C.

N.B. Il rilascio della prima dichiarazione di conformità è avvenuta in data con il veicolo avente il numero di telaio

A produzione ultimata la Fabbrica è tenuta a comunicare la data dell'ultima dichiarazione di conformità rilasciata e il numero di telaio del relativo veicolo.

1
PUNZONATURA
DEL VEICOLO

DIN OF 106 CL ☆ 000000 ☆

Stampigliato sull'intelaiatura del vano motore a destra.

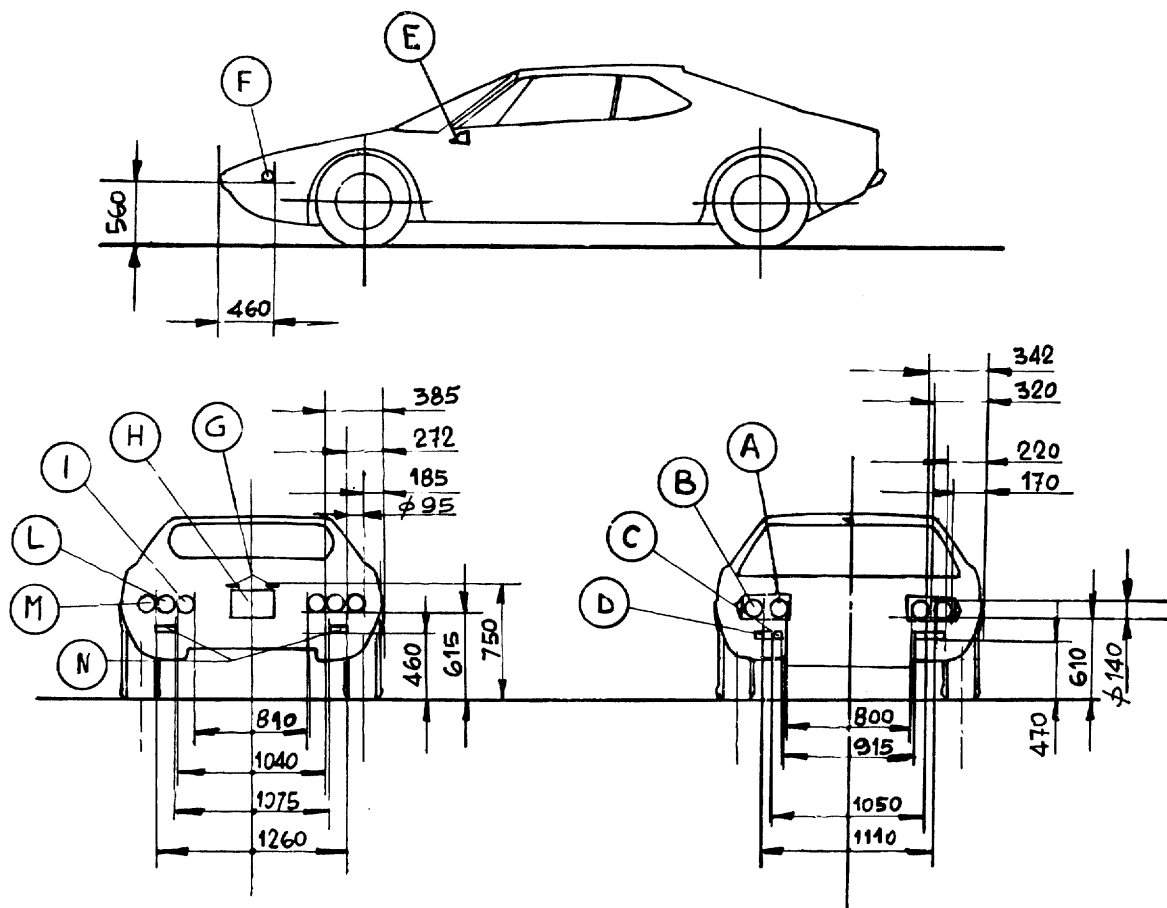
1
MARCATURA DEL N. DI OMOLOGAZIONE

DGM 14865 OM

La targhetta coi dati riassuntivi della vettura è sulla paratia posteriore entro il vano motore.

1) Nota: Grandezza e caratteri al vero.

DISPOSITIVI DI SEGNALAZIONE VISIVA E D'ILLUMINAZIONE



A Proiettore abbagl. (E5) 801 IGM 4478 HR

B Proiettore anabb. (E5) 802 IGM 4477 HC

(Proiettori abbag. e anabb. del tipo occultabile secondo norma CUNA NC-066-02)

C Luce di posiz. anter. A (E3) 12676

D Indicatore di direzione anteriore 1 (E3) 12677

E N. 1 Specchio retrov. est. marc. TP-RT c/III N. 42

F Indicatore di direz. laterale 5 (E3) 10583

Altezza min. targa da terra 560 mm.

G N. 2 Lucitarga (E3) 7084 LT

H Targa posteriore

I Catadiottro I (E3) 5680 C1

L Luce di posizione poster. e indicatori di arresto

R51 (E3) 6012 P25-2

M Indicatori di direzione posteriori 2a (E3) 6011 P25-1

N N. 2 proiettori retromarcia A (E3) 12284

Specchio retrovisore interno forma rettangolare cm² 126 - marca TP-RT cl. I N. 249

N.B. Le quote riportate sono indicative, piccoli spostamenti sono ammessi per esigenze di fabbricazione.