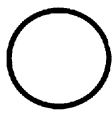


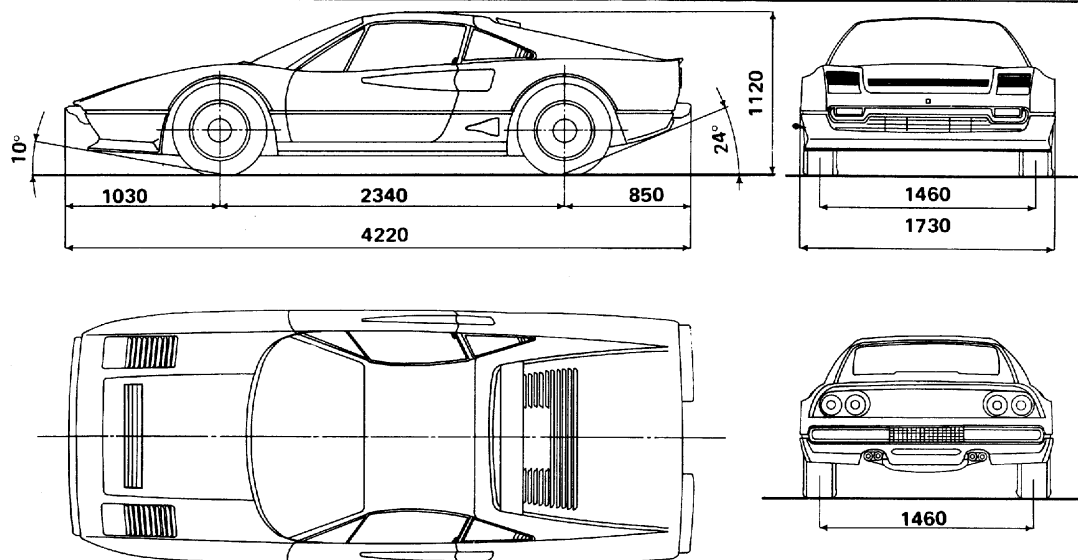
	AUTOVETTURA * TIPO F 106 AB (308 GTB)	Anno 1975
	Omologata dal Ministero dei Trasporti Direzione Generale M.C.T.C. CERTIFICATO N. 15346 OM in data 20-12-1975 E' AUTORIZZATO IL RILASCIO DELLA DICHIARAZIONE DI CONFORMITA' (3° comma art. 53 del T.U. 15-6-1959 N. 393)	Edizione 1982

Foglio aggiuntivo per l'introduzione di nuove versioni

Autovettura * FERRARI F 106 AB/T (208 TURBO)

Estensione di omologazione n. 20917 OM del 17-3-1982

Differisce dal tipo * F 106 AB (FERRARI 308 GTB) per:



Punzonatura veicolo: vedi pag. 5

PESI:

Tara: Kg. 1334 + conduc. Kg. 70 Kg. 1404

Peso complessivo: (2 persone + 20 Kg. di bagaglio) Kg. 1494

Peso max. ammesso su asse | anteriore Kg. 700
 | posteriore Kg. 910

PNEUMATICI

ant. 205/55 VR 16

post. 225/50 VR 16

oppure

ant. 220/55 VR 390

post. 220/55 VR 390

CERCHI

7 x 16"

8 x 16"

165 TR 390

165 TR 390

Marce	Rapporti Cambio	Velocità calcolata a n. giri max. potenza		Rapporto Pignone e Corona: 1: 4,312 (16/69)
		TRX.	P7	
1	1:3,419	53,9	52,6	CIRCONF. DI ROTOLAMENTO PNEUMATICO: TRX=1960mm. P7=1940mm
2	1:2,353	81,1	80,3	
3	1:1,693	112,7	111,6	
4	1:1,244	153,3	151,8	
5	1:0,919	216,5	214,4	
RM	1:3,248	58,7	58,2	

MOTORE:

Modello F 106 D

Rapporto di compressione 7 : 1

Alimentazione ad iniezione

Cilindrata totale 1990 cm³

Potenza max. effettiva CV. 218
 | a giri /1' 7000

Coppia max. Kgm. 25
 | a giri /1' 4800

Potenza Fiscale CV 20

Alesaggio mm. 66,8

Prestazioni	* Vel. max. effettiva	238,7 Km/h
		1 Km. Partenza da fermo 28,59 Sec.
	1 Km. Lanciata	15,08 Sec.

Consumo (CUNA NC 103-04)

— percorso urbano litri/100 Km. 19.4

— velocità costante a 90 Km/h litri/100 Km. 9.0

— velocità costante a 120 Km/h litri/100 Km. 11.2

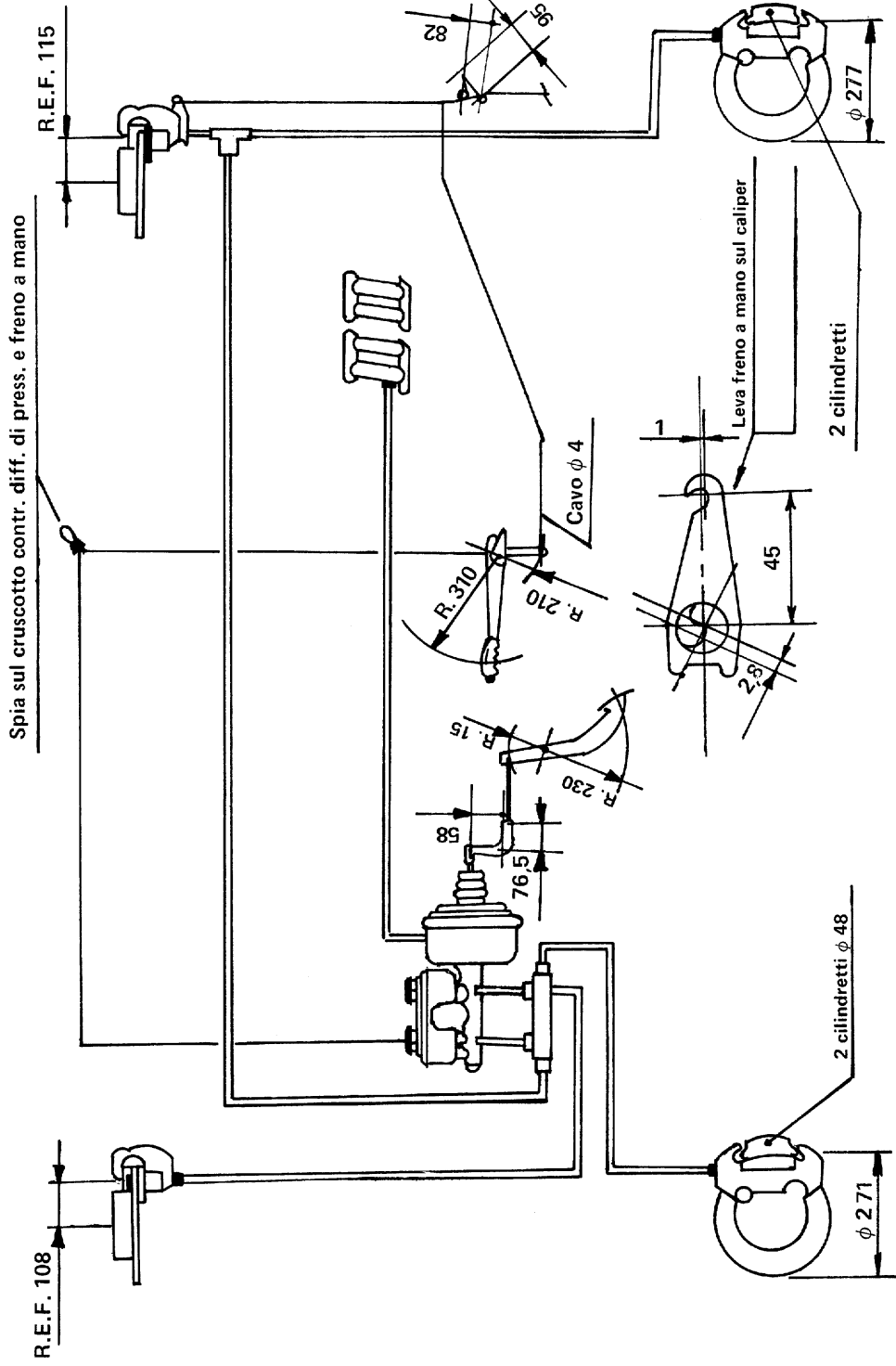
Quoziente potenza-tara Cv/ton. 154

Autovettura non guidabile dai titolari di patente F o B limitata

* Caratteristiche essenziali la cui modifica comporta una nuova omologazione

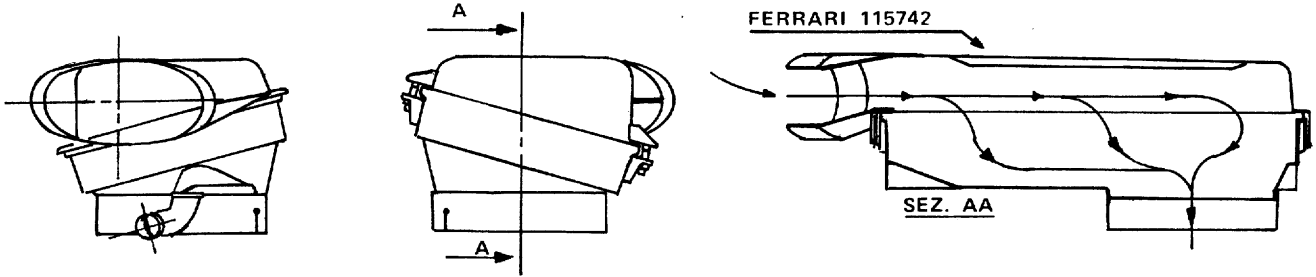
— FRENO DI SERVIZIO E DI SOCCORSO: A disco ATE, idraulico con comando a pedale agente sulle quattro ruote, servofreno a depressione, doppia pompa, due circuiti indipendenti

— FRENO DI STAZIONAMENTO: Meccanico con comando leva a mano e arpionismo d'arresto con trasmissione flessibile in acciaio operante sulle ruote posteriori a mezzo di due leve che agiscono sui cilindretti dei caliper di servizio.

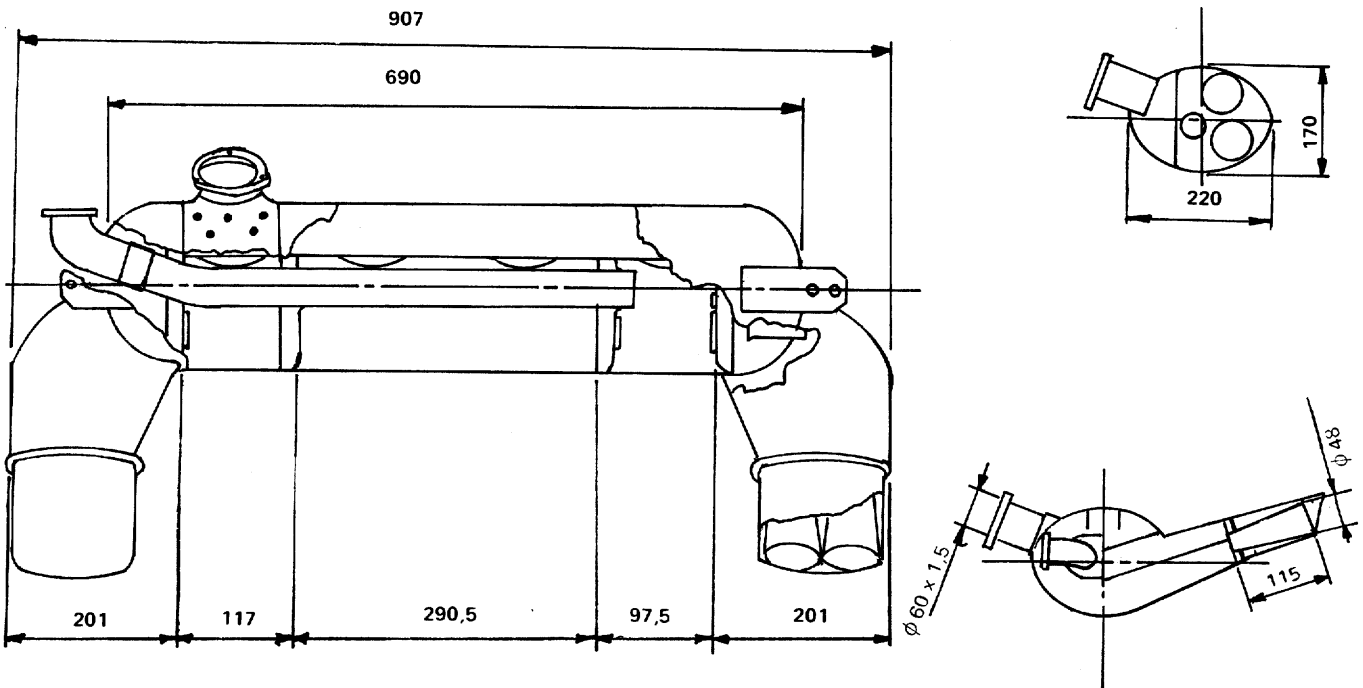


Guarnizioni Ferodo FERIT ID 332 GG

DISPOSITIVI SILENZIATORI



SILENZIATORE D'ASPIRAZIONE

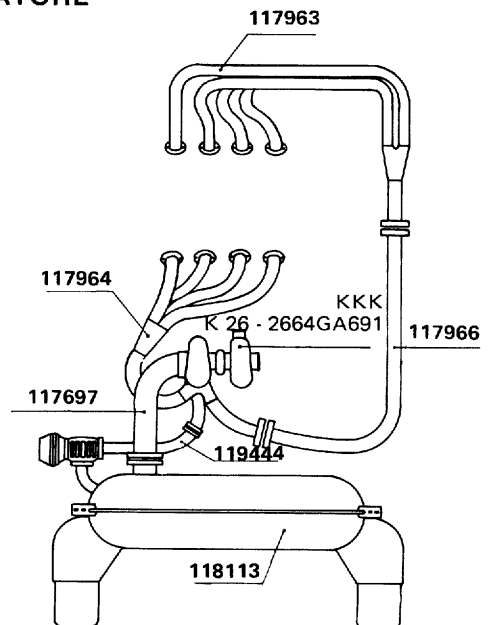


SILENZIATORE DI SCARICO

COMPLESSIVO SCHEMATICO DEL DISPOSITIVO SILENZIATORE DI SCARICO

Valori del livello sonoro (D.M. 26.8.1977)

- veicolo in moto: 78 dB;
- veicolo fermo: 79 dB a 5250 giri/1' del motore;
- Livello sonoro per veicoli usati: 83 dB regime di controllo: 5250 giri/1'.





Ferrari

SOCIETA' PER AZIONI ESERCIZIO FABBRICHE AUTOMOBILI E CORSE
Capitale Sociale un Miliardo - Codice Fiscale n. 0015956.036.6

DICHIARAZIONE DI CONFORMITA'

Si dichiara - ai sensi dell'articolo 53 del Testo Unico delle norme sulla disciplina della circolazione stradale, approvato con D.P.R. 15 Giugno 1959, n. 393 che il veicolo sotto indicato è conforme, in tutte le sue parti, al tipo omologato dal Ministero dei Trasporti - Direzione Generale della M.C.T.C. - con certificato n. **15346 OM Est 20 917 del 17-3-1982**. Si dichiara altresì che il veicolo supera i limiti dell'Art. 80 T.U.

Fabbrica: FERRARI S.p.A. Esercizio Fabbriche Automobili e Corse
Sede Modena
Veicolo Autovettura
Tipo e serie F 106 AB/T (FERRARI 208 TURBO)
Carrozzeria CHIUSA
Telaio n. * ZFFKA 10 B000000000 *
Modena, li
Dichiarazione n. Potenza Fiscale CV. 20

Ferrari

*

* La firma è quella depositata presso il Ministero dei Trasporti - Direzione Generale M.C.T.C.

N.B. - Il rilascio della prima dichiarazione di conformità è avvenuta in data 25/5/1982 con il veicolo avente il numero di telaio * ZFFKA 10 B0000 42191 *

OMOLOGAZIONI PARZIALI CEE

L'autovettura risponde alle prescrizioni tecniche comunitarie appresso elencate.

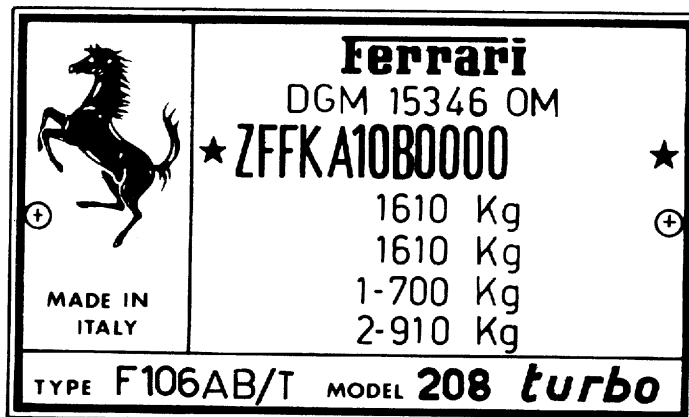
Decreto Ministeriale	Direttive CEE	Argomento
30-9-1978	76/114 - 78/507	Targhette ed iscrizioni.
5-8-1974	70/221	Serbatoio carburante.
5-8-1974	72/245	Soppressione dei disturbi radioelettrici.
26-8-1977	70/157 - 73/350 - 77/212	Livello sonoro e dispositivo di scappamento.
20-12-1978	70/220 - 74/290 - 77/102 - 78/665	Inquinamento atmosferico.
30-11-1975	75/443	Retromarcia e tachimetro.
5-8-1974	70/311	Sterzo, sforzo su volante.
30-12-1974	74/297	Comportamento del dispositivo di guida in caso d'urto.
23-12-1975	71/320-75/524-79/489	Frenatura.
5-8-1974	70/387	Porte, serrature e cerniere.
21-5-1974	71/127-79/795	Specchi retrovisori.
6-2-1975	74/408	Resistenza dei sedili e del loro ancoraggio.
26-2-1976	76/115	Ancoraggi delle cinture di sicurezza.
7-6-1974	70/222	Alloggiamento targa.
14-6-1974	70/388	Segnalatori acustici.
5-8-1974	74/61	Dispositivo di protezione contro l'uso non autorizzato.
24-1-1977	76/756	Installazione dispositivi di illuminazione per quanto riguarda i seguenti punti: - Lampi luce sul fascio di profondità. - Segnalazione lampeggiante di emergenza. - Accensione luci retromarcia sottochiave (N. 2 simmetriche). - Fendinebbia posteriori (N. 2 simmetrici).

PUNZONATURA DEL VEICOLO

★ ZFFKA10B00000000000 ★

STAMPIGLIATA SUL TELAIO NELLA PARTE DESTRA DEL VANO MOTORE

TARGHETTA IDENTIFICAZIONE VETTURA



LA TARGHETTA E' FISSATA NELLA PARTE DESTRA DEL VANO MOTORE