

	AUTOVETTURA * TIPO F 106 AS (308 GTS)	Anno 1977
	Omologata dal Ministero dei Trasporti Direzione Generale M.C.T.C. Certificato n. 17525 OM in data 6-12-1977 È autorizzato il rilascio della dichiarazione di conformità (3° comma art. 53 del T.U. 15-6-1959 n. 393)	Edizione 1982

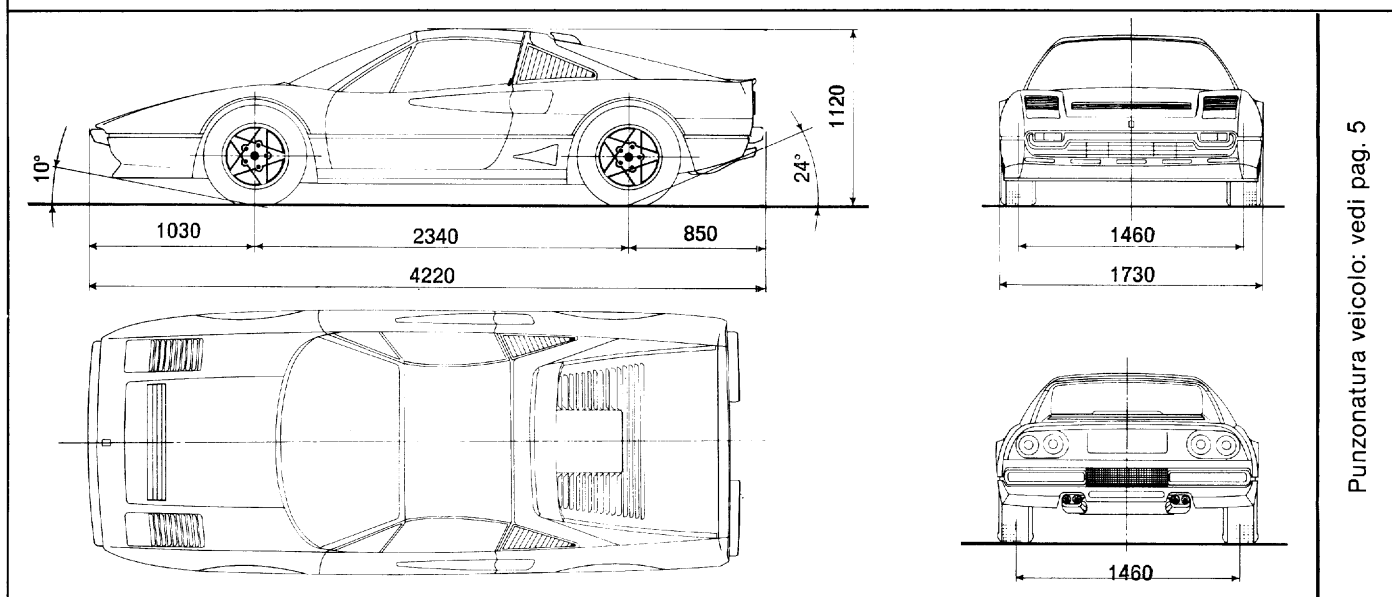
Foglio aggiuntivo per l'introduzione di nuove versioni

AUTOVETTURA

* TIPO F106 AS/T (FERRARI 208 TURBO)

Estensione di omologazione n. 20918 OM del 17-3-82

Differisce dal tipo *FERRARI F106 AS (308 GTS) per:



TIPO DELLA STRUTTURA:

Carrozzeria..... aperta

PESI:

Tara: 1345 Kg. + conducente 70 Kg..... 1415 Kg.

* Peso complessivo
(2 persone + 20 Kg. di bagaglio)..... 1505 Kg.

* peso max. ammesso su asse { anteriore.. 700 Kg.
posteriore 910 Kg.

PNEUMATICI

ant. 220/55 VR 390..... 165 x 390

post. 220/55 VR 390..... 165 x 390

oppure

ant. 205/55 VR 16..... 7 x 16

post. 225/50 VR 16..... 8 x 16

MOTORE:

* Modello..... F106D

* Alimentazione ad iniezione con turbo
compressore

* Diametro..... 66,8 mm

* Cilindrata totale..... 1990 cm³

Rapporto di compressione..... 7:1

* Potenza max. effettiva { 160,3 kW (128 CV)
a 7000 giri/min.

Coppia max. { 24,5 da Nm (25 Kgm)
a 4800 giri/min.

Potenza fiscale..... 20 CV

CAMBIO DI VELOCITÀ:

Marce	Rapporti cambio	Velocità in km/h calcolata a n. giri max potenza	
		Rapporto finale pignone-corona 1:4,312 (16/69)	
		Pneumatici	
		220/55VR390	225/50VR16
1	1:3,419	53,9	52,6
2	1:2,353	81,1	80,3
3	1:1,693	112,7	111,6
4	1:1,244	153,3	151,8
5	1:0,919	216,5	214,4
RM	1:3,248	58,7	58,2

Circonferenza di rotolamento pneumatici:

220/55 VR 390 = 1960 mm.; 225/50 VR 16 = 1940 mm.

PRESTAZIONI

* Vel. max. effettiva..... 238,7 Km/h

1 Km. { Partenza da fermo... 28,59 s
Lanciata..... 15,08 s

CONSUMO (CUNA NC 103-04)

— percorso urbano..... 19,4 litri/100 km.

— velocità costante a 90 km/h..... 9,0 litri/100 km.

— velocità costante a 120 km/h..... 11,2 litri/100 km.

Quoziente potenza-tara..... 113 kW/t

DISPOSITIVI SILENZIATORI (v. pag. 3)

Autovettura non guidabile dai titolari di patente F o B limitata

* Caratteristiche essenziali la cui modifica comporta una nuova omologazione.

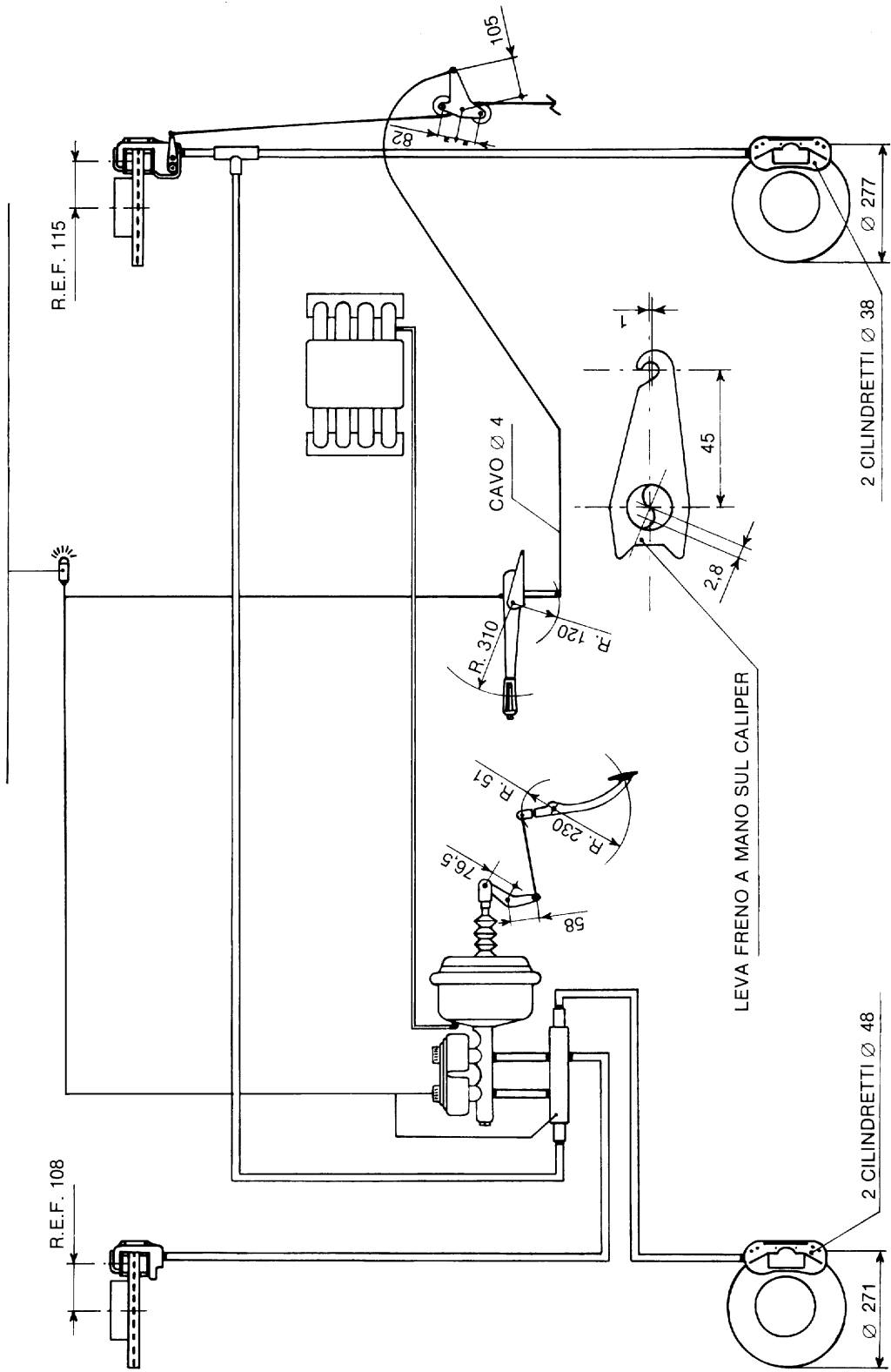
DISPOSITIVI DI FRENATURA

Omologazione internazionale secondo le direttive CEE 71/320 - 75/524 - 79/489

— FRENO DI SERVIZIO E DI SOCCORSO: A disco - idraulico con comando a pedale agente sulle quattro ruote - doppia pompa doppio circuito con un servofreno a depressione (tipo BENDITALIA)

— FRENO DI STAZIONAMENTO: Meccanico con comando a mano - operante sulle ruote posteriori a mezzo dei caliper di servizio.

SPIA SUL CRUSCOTTO CONTROLLO DIFFERENZA DI PRESSIONE, FRENO A MANO E LIVELLO LIQUIDO FRENI



FAC-SIMILE DELLA DICHIARAZIONE DI CONFORMITA'
(grandezza al vero)

Per gli atti della M.C.T.C.

Ferrari

SOCIETA' PER AZIONI ESERCIZIO FABBRICHE AUTOMOBILI E CORSE

Capitale Sociale un Miliardo - Codice Fiscale n. 00159560366

DICHIARAZIONE DI CONFORMITA'
Per veicoli del tipo omologato

Si dichiara - ai sensi dell'articolo 53 del Testo Unico delle norme sulla disciplina della circolazione stradale, approvato con D.P.R. del 15 Giugno 1959, n. 393 - che il veicolo sotto indicato è conforme, in tutte le sue parti, al tipo omologato dal Ministero dei Trasporti - Direzione Generale della M.C.T.C., con certificato no. OM 17525 Est. 20918 del 17-3-1982.

Fabbrica: FERRARI S.p.A. Esercizio Fabbriche Automobili e Corse

Sede: Modena

Veicolo: Autovettura

Tipo e serie: F106 AS/T (Ferrari 208 turbo) Potenza fiscale: 20 CV

Carrozzeria: Aperta (2 porte)

Rapporto potenza/tara: 113 kW/t - SUPERA LIMITI ART. 80 T.U.

Telaio n.: ZFFKA11B000000000 (1)

Dichiarazione n.:

del

Ferrari

Un Precursore



Po. grande, Artich. - Modena

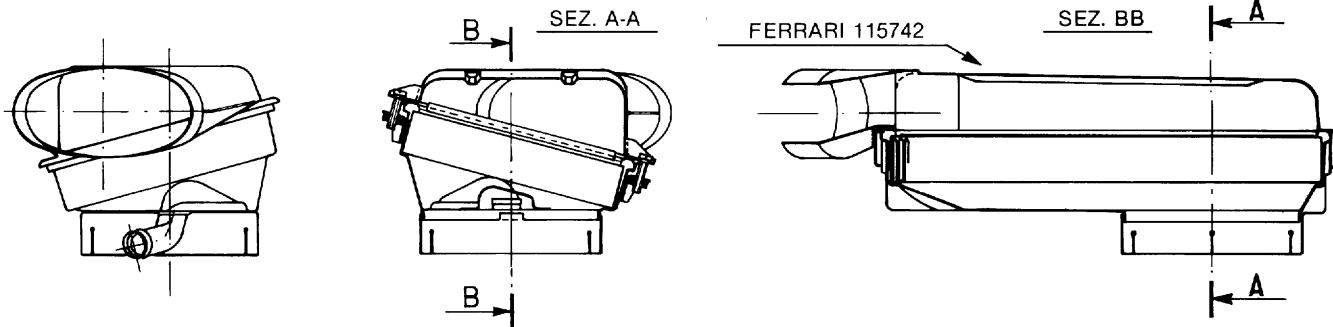
(1) ZFFKA11C000000000 per vetture con guida a destra

La firma è quella depositata presso il Ministero dei Trasporti - Direzione Generale M.C.T.C.

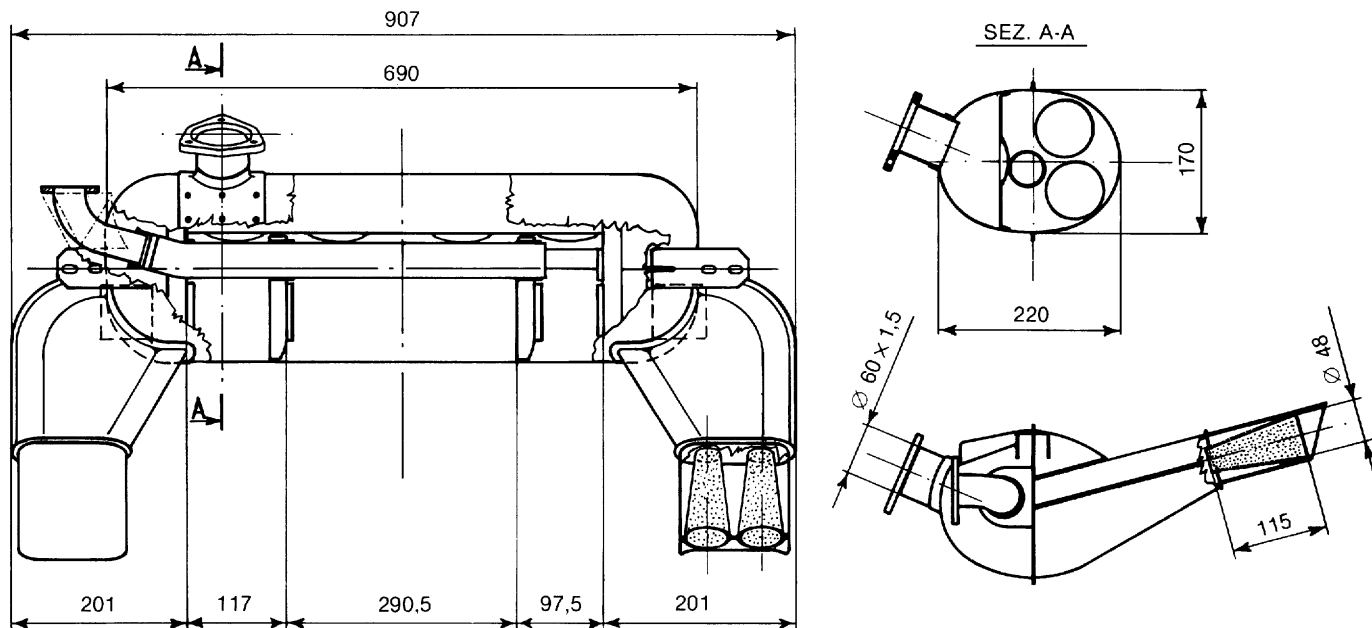
N.B.- Il rilascio della prima dichiarazione di conformità è avvenuto in data 16/7/82 con il veicolo avente il numero di telaio ZFFKA11B000042863

DISPOSITIVI SILENZIATORI

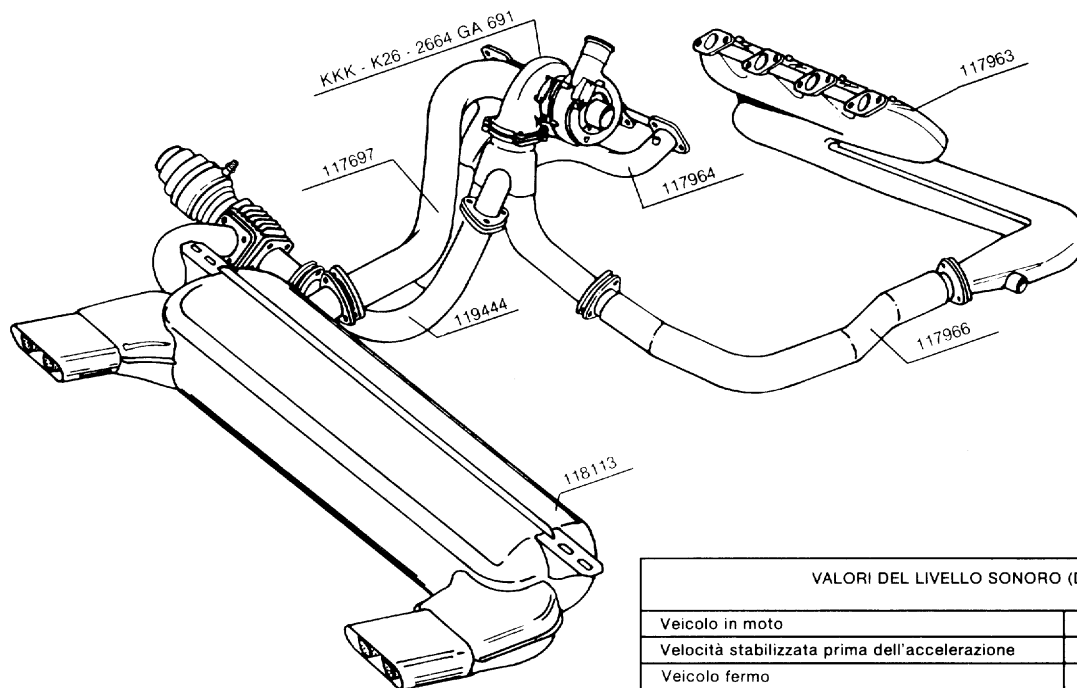
SILENZIATORE D'ASPIRAZIONE



SILENZIATORE DI SCARICO



COMPLESSIVO SCHEMATICO DEL DISPOSITIVO SILENZIATORE DI SCARICO



VALORI DEL LIVELLO SONORO (D.M. 26.8.1977)

Veicolo in moto	dB	78
Velocità stabilizzata prima dell'accelerazione	Km/h	50
Veicolo fermo	dB	79
Regime di controllo	giri/min.	5.250
Livello sonoro per veicoli usati	dB	83
Regime di controllo	giri/min.	5.250

OMOLOGAZIONI PARZIALI CEE

L'autovettura risponde alle prescrizioni tecniche comunitarie appresso elencate:

Decreto Ministeriale	Direttive CEE	Argomento
30-9-1978	78/507	Targhette ed iscrizioni.
5-8-1974	70/221	Serbatoi carburante.
5-8-1974	72/245	Soppressione dei disturbi radioelettrici.
26-8-1977	77/212	Livello sonoro e dispositivo di scappamento.
20-12-1978	78/665	Inquinamento atmosferico.
30-11-1975	75/443	Retromarcia e tachimetro.
5-8-1974	70/311	Sterzo, sforzo su volante.
30-12-1974	74/297	Comportamento del dispositivo di guida in caso d'urto.
31-12-1979	79/489	Frenatura.
5-8-1974	70/387	Porte, serrature e cerniere.
30-1-1980	79/795	Specchi retrovisori.
7-6-1974	70/222	Alloggiamento targa.
14-6-1974	70/388	Segnalatori acustici.
5-8-1974	74/61	Dispositivo di protezione contro l'uso non autorizzato.
6-2-1975	74/408	Resistenza dei sedili e del loro ancoraggio.
26-2-1976	76/115	Ancoraggi delle cinture di sicurezza.
24-1-1977	76/756	Installazione dispositivi di illuminazione per quanto riguarda i seguenti punti: - Segnalazioni lampeggianti di emergenza. - Accensione luci retromarcia sottochiave (N. 2 simmetriche) - Fendinebbia posteriori (N. 2 simmetrici) - Lampi luce sul fascio di profondità

SPECCHI RETROVISORI

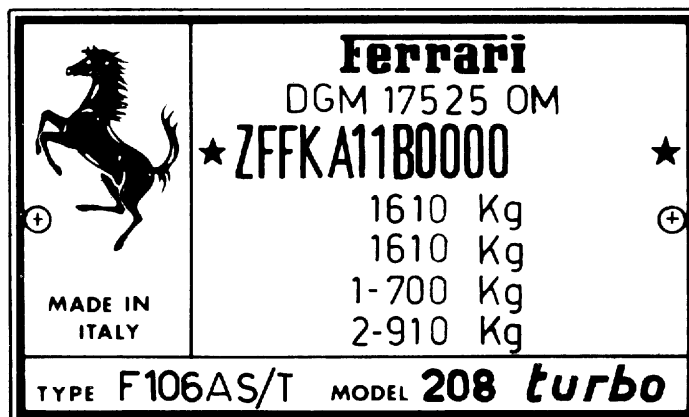
Specchio retrovisore		Marca	Omologazioni	
esterno	sinistro	VITALONI	III	e3 01*38660
	destro		III	e3 01*38661
interno			I	e3 30025

PUNZONATURA DEL VEICOLO (1)

☆ ZFFKA11B000000000 ☆

STAMPIGLIATA SUL TELAIO NELLA PARTE DESTRA DEL VANO MOTORE (1) ZFFKA11 C000000000 PER VETTURE CON GUIDA A DESTRA

TARGHETTA IDENTIFICAZIONE VETTURA



la targhetta è fissata nella parte destra del vano motore