

* TIPO DELLA STRUTTURA	Telato
Carrozzeria	chiusa
Posti	Nel sedile anteriore 2
	Totall 2
DIMENSIONI:	
Lunghezza max.	m. 4,220
Larghezza max.	m. 1,730
Altezza min. dal suolo (a carico)	m. 0,120
Altezza max. (a scarico)	m. 1,120
* Passo (a carico)	m. 2,340
Diametro minimo di volta	m. 11,750
* Carreggiata	anteriore m. 1,460
	posteriore m. 1,460

* PESI:	
Tara: Kg. 1305 + conduc. Kg. 70 =	Kg. 1375
* Peso complessivo: (2 persone + 20 Kg. bagaglio)	Kg. 1465
* Peso max. ammes- so su asse	anteriore Kg. 700
	posteriore Kg. 890

* STERZO A SINISTRA (a richiesta a destra).

* SOSPENSIONI: Anteriori e posteriori a ruote indipendenti con bracci trapezoidali oscillanti, molloni elicoidali, barra stabilizzatrice e ammortizzatori oleodinamici.

RUOTE:

Motrici - posteriori

PNEUMATICI

ant. 205/70 VR 14
post. 205/70 VR 14

CERCHI

6 1/2 x 14" o 7 1/2 x 14"
6 1/2 x 14" o 7 1/2 x 14"

oppure:

ant. 205/55 VR 16
post. 225/50 VR 16

7 x 16"
8 x 16"

MOTORE:

* Posizione	Posteriore centrale
* Modello	F 106 F 000
* Funzionamento	Otto
* Tempi	N. 4

* Cilindri	N.	8
* Diametro	mm.	66,8
* Corsa	mm.	71
* Cilindrata totale	cm ³	1990
* Potenza fiscale	CV	20
Rapporto di compressione		9,1:1
* Potenza max. effettiva	CV	155
	a giri/1'	6800
Coppia max.	Kgm.	17,3
	a giri/1'	4200

RAFFREDDAMENTO: ad acqua con pompa e radiatore.

FRIZIONE: monodisco a secco.

CAMBIO DI VELOCITA': 5 marce in avanti e R.M.

Marce	Rapporti Cambio	Velocità calcolata a n. giri max potenza. (3) Rapporto: pignone e corona 15/69	Raggio di rotolamento pneumatico mm. 315
1	1: 3,419	51,3	
2	1: 2,353	74,6	
3	1: 1,693	103,7	
4	1: 1,244	141,1	
5	1: 0,881	199,2	
RM	1: 3,248	54,0	

* TRASMISSIONE: meccanica.

Prestazioni	Vel. max.: superiore a 180 Km/h
	Vel. max. dichiarata 215 Km/h
	Consumo (Norme CUNA): L/100 Km.: 12,1

IMPIANTO ELETTRICO:

Alternatore	12 V	55 A
Batteria	12 V	66 Ah
Dispositivi illuminaz. e segnalaz.: regolamentari.		
SERBATOIO: capacità	litri	74

SILENZIATORE: (vedi pag. 3).

Prove antinquinamento (D.M. 12 febbraio 1977). Effettuate con esito favorevole le prove tipo I, II, III, con 1250 < P.R. < 1470.

Comun. agli stati membri della C.E.E. N.0281102 del 16-1-1979

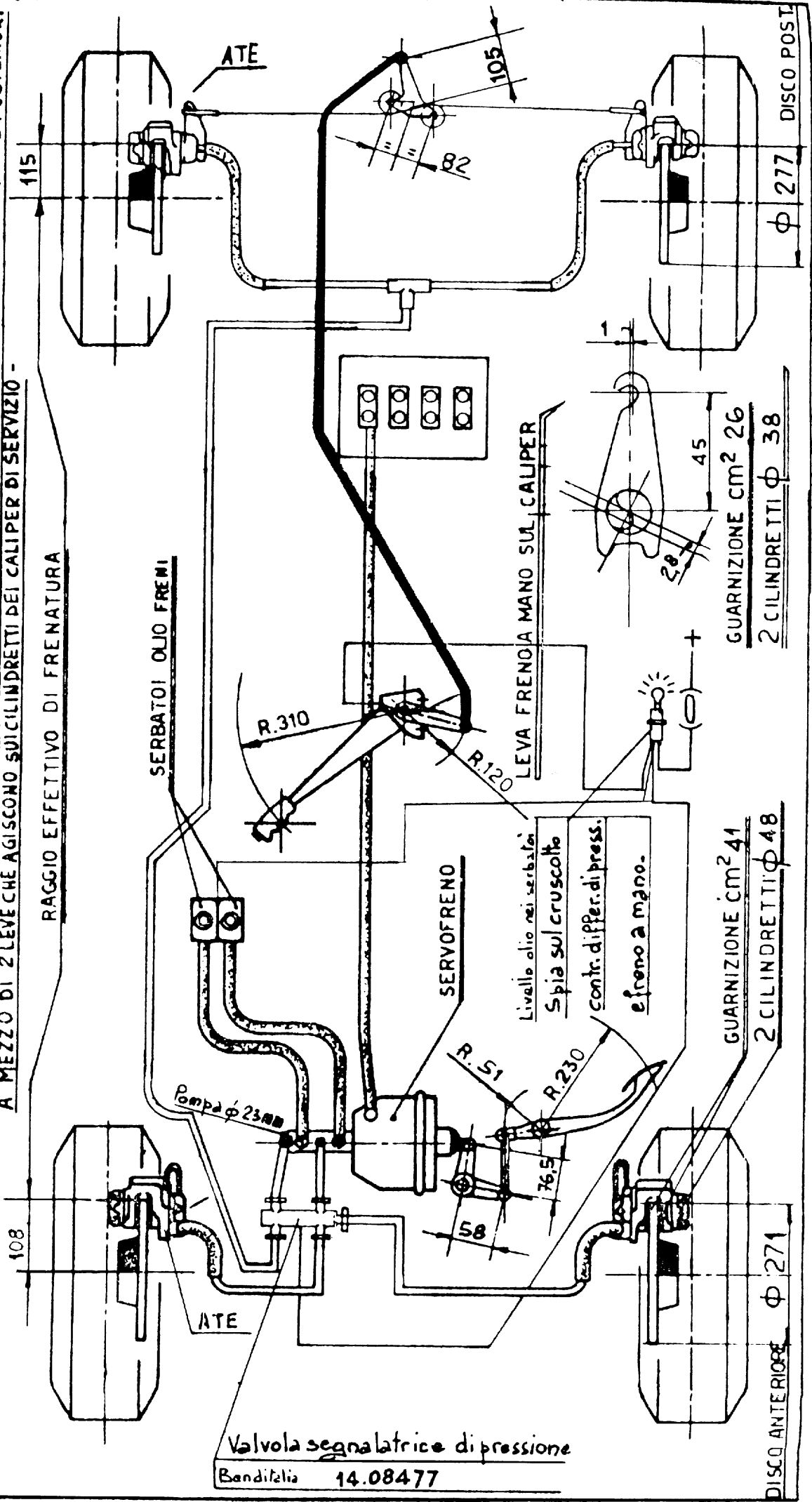
* Caratteristiche essenziali la cui modifica comporta una nuova omologazione.

DISPOSITIVI DI FRENATURA

Omologazione internazionale secondo la Direttiva C.E.E. 71/320-75/524
-FRENO DI SERVIZIO: A DISCO - IDRAULICO CON COMANDO A PEDALE AGENTE SULLE QUATTRO RUOTE - DOPPIA POMPA - DOPPIO CIRCUITO E DI SOCCORSO
CON UN SERVOFRENO A DEPRESSIONE (TIPO-BENDITALIA)

FRENO DI STAZIONAMENTO: MECCANICO CON COMANDO LEVA A MANO E ARPIONISMO DI ARRESTO-OPERANTE SULLE RUOTE POSTERIORI A MEZZO DI 2 LEVE CHE AGISCONO SUI CILINDRETTI DEI CALIPER DI SERVIZIO -

RAGGIO EFFETTIVO DI FRENATURA

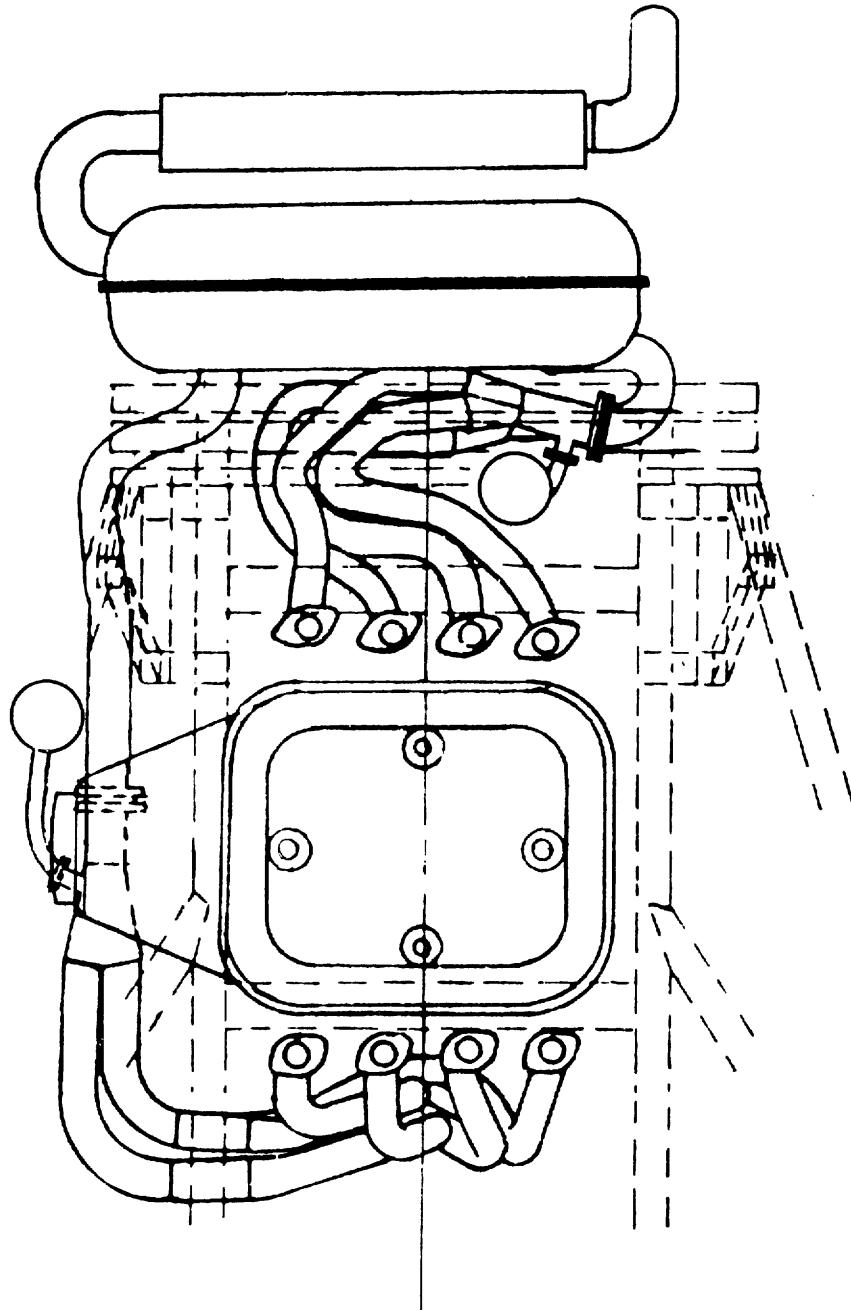


Valvola segnalatrice di pressione
Benditalia 14.08477

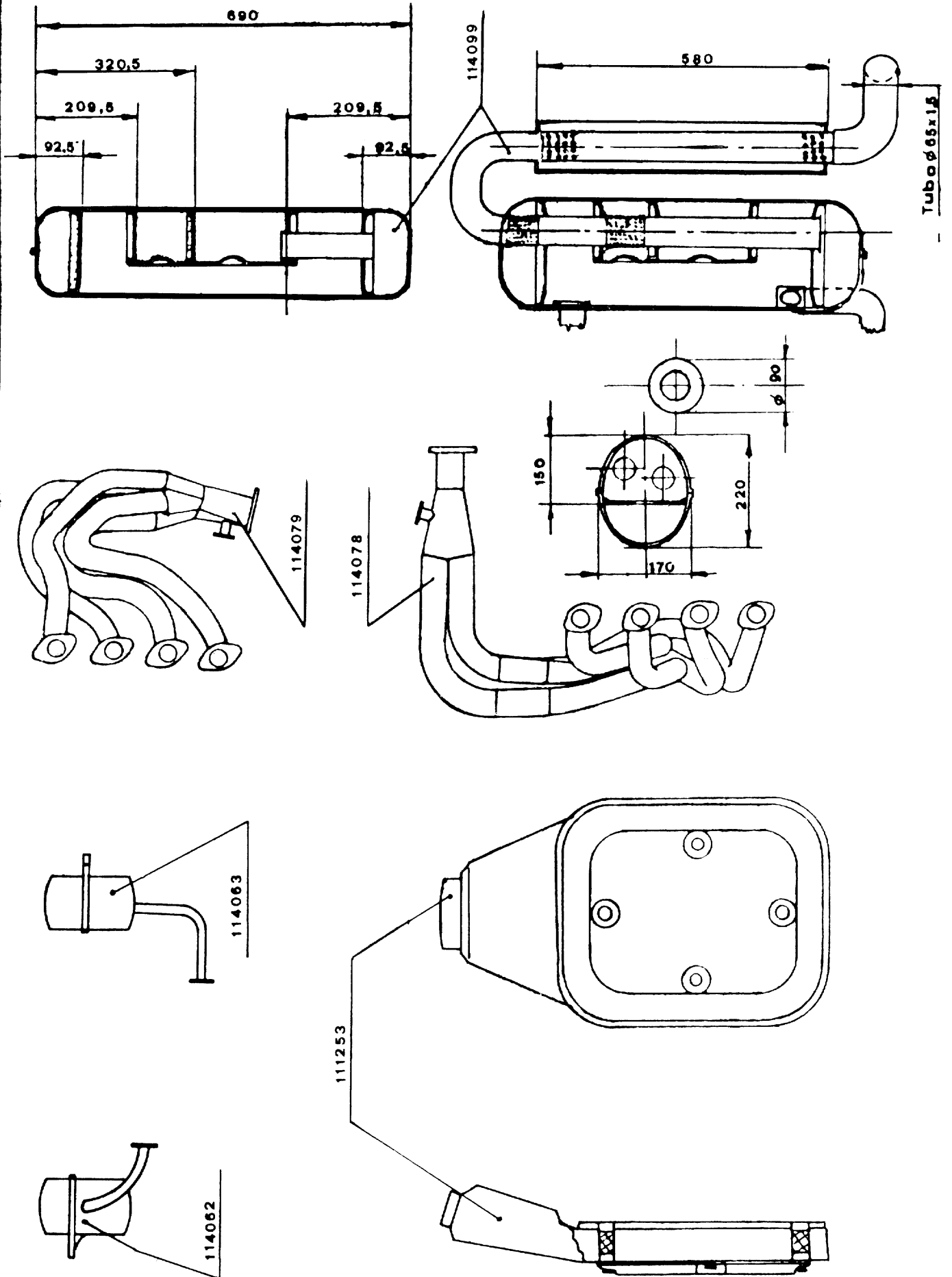
DISPOSITIVO SILENZIATORE

Omologazione Internazionale secondo le Direttive C.E.E. 70/157 - 73/350 - 77/212

N.B. - Vengono qui sotto indicati, per ogni elemento, soltanto il marchio di fabbrica e la designazione commerciale facendo salva la possibilità che sui vari elementi siano riportate marcature riguardanti altre approvazioni (D.G.M. ecct.).



- Valori del livello sonoro:
- Veicolo in moto 79 dB (A) in accelerazione da 50 Km/h in 3^a marcia sulla base di 20 m.
- Veicolo fermo 76 dB (A) a 5100 g/1' del motore.
- Controllo per velcoli usati 79 dB (A) a 5100 giri/1'.



FAC-SIMILE DELLA DICHIARAZIONE DI CONFORMITA'

Ferrari

SOCIETÀ PER AZIONI ESERCIZIO FABBRICHE AUTOMOBILI E CORSE

CAPITALE SOCIALE UN MILIARDO

CODICE FISCALE N. 0015956.086.6

DICHIARAZIONE DI CONFORMITA'

Si dichiara — ai sensi dell'articolo 53 del Testo Unico delle norme sulla disciplina della circolazione stradale, approvato con D.P.R. 15 Giugno 1959, n. 393 — che il veicolo sotto indicato è conforme, in tutte le sue parti, al tipo omologato dal Ministero dei Trasporti - Direzione Generale della M.C.T.C. - con certificato N.19082-OM del 16-1-1979. Si dichiara altresì che il veicolo supera i limiti dell'Art. 80 T.U.

Fabbrica: FERRARI S.p.A. sefac

Sede: Modena

Veicolo: Autovettura

Tipo e serie: **F 106 CB (208 GTB) (+)**

Carrozzeria:

Telaio n.

Modena, li

Dichiarazione n.

(+)**oppure F106 CS (208 GTS)****Ferrari****OM 19082 EST 19083**

*

* La firma è quella depositata presso il Ministero dei Trasporti - Direzione Generale M.C.T.C.

N.B - Il rilascio della prima dichiarazione di conformità è avvenuta in data con il veicolo avente il numero di telaio

1
PUNZONATURA
DEL VEICOLO

FERRARI F106 CB ☆00000☆

Stampigliato sulla intelalatura del vano motore a destra.

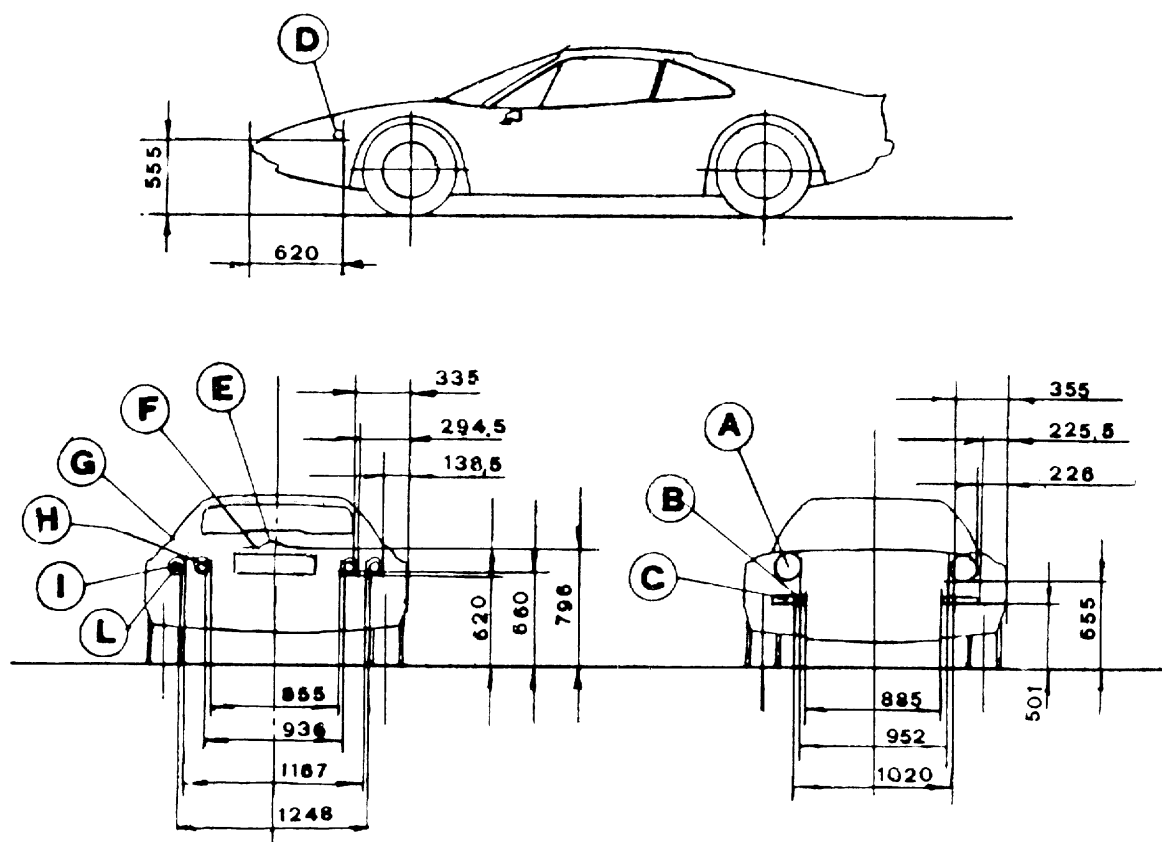
1
MARCATURA DEL N. DI OMOLOGAZIONE

DGM19082OM

La targhetta col dati riassuntivi della vettura è sul piano in lamiera entro il vano motore a destra.

(1) Nota: Grandezza dei caratteri al vero.

DISPOSITIVI DI SEGNALAZIONE VISIVA E D'ILLUMINAZIONE



A Proiettore abbagl. e anabb. HCR (E₃) 10066.

(Proiettore abbagl. e anabb. del tipo occultabile secondo norma CUNA NC-066-02).

B Luce di posizione anteriore A (E₃) 30563.

C Indicatore di direzione anteriore I (E₃) 30564.

D Indicatore di direzione laterale 5 (E₃) 6096.

E N. 2 luci targa (E₃) 9303.

Altezza minima targa da terra: 612 mm.

F Targa posteriore.

G Catadiottero I (E₃) 6362 C 1.

H Luce di posizione posteriore e indicatori di arresto RS I (E₃) 31324.

I Indicatore di direzione posteriore 2 A (E₃) 31325.

L Proiettore retromarcia AR (E₃) 31326.

Specchio retrovisore interno marc. I (e 3) 30025 cm² 126.

Specchio retrovisore esterno marc. III (e 3) 30014.

N.B. - Le quote riportate sono indicative, piccoli spostamenti sono ammessi per esigenze di fabbricazione.

TIPO DERIVATO

AUTOVETTURA

Ferrari F 106 CS (208 GTS)Estensione di omologazione n. **19083** OM in data **16-1-1979**

Differisce dal tipo base per:

Carrozzeria con tettuccio asportabile parzialmente

PESI:

Tara: Kg. 1365 + conduc. Kg. 70 = Kg. 1435

Peso complessivo:
(2 persone + 20 Kg. bagaglio) . Kg. 1525**PUNZONATURA****DEL VEICOLO****FERRARI F106CS ☆00000☆****OMOLOGAZIONI PARZIALI C.E.E.**

L'autovettura risponde alle prescrizioni tecniche comunitarie appresso elencate:

D.M. 12-2-1977	Direttiva 70/220 - 74/290 e 77/102 C.E.E.: Inquinamento.
D.M. 5-8-1974	Direttiva 72/245 C.E.E.: Antidisturbi radio.
D.M. 5-8-1974	Direttiva 70/221 C.E.E.: Serbatoi carburante.
D.M. 7-6-1974	Direttiva 70/222 C.E.E.: Targa posteriore.
D.M. 5-8-1974	Direttiva 70/311 C.E.E.: Dispositivo di sterzo.
D.M. 23-12-1975	Direttiva 71/320 e 75/524 C.E.E.: Freni.
D.M. 14-6-1974	Direttiva 70/388 C.E.E.: Avvisatori acustici.
D.M. 5-8-1974	Direttiva 70/157 - 73/350 e 77/212 C.E.E.: Livello sonoro.
D.M. 26-8-1977	

Direttiva C.E.E. 71/127	Specchi retrovisori: Verbale N. 75248/BO.
Direttiva C.E.E. 76/115	Ancoraggi per cinture di sicurezza: Verbale N. 77141/BO.
Direttiva C.E.E. 70/387	Porte, serrature e cerniere: Verbale N. 77137/BO.
Direttiva C.E.E. 74/297	Collassabilità e arretramento sterzo: N. omologazione E 11 - 12 R - 0150 ext. II.
Regolamento E.C.E. R 12	
Direttiva C.E.E. 74/408	Ancoraggi sedili: N. omologazione E 11 - 17 R - 027.
Regolamento E.C.E. R 17	
Direttiva C.E.E. 74/61	Antifurto: N. omologazione E 11 - 18 R - 015 ext. II.
Regolamento E.C.E. R 18	
Regolamento E.C.E. R 25	Appoggiatesta: N. omologazione E 11 - 25 R - 009.