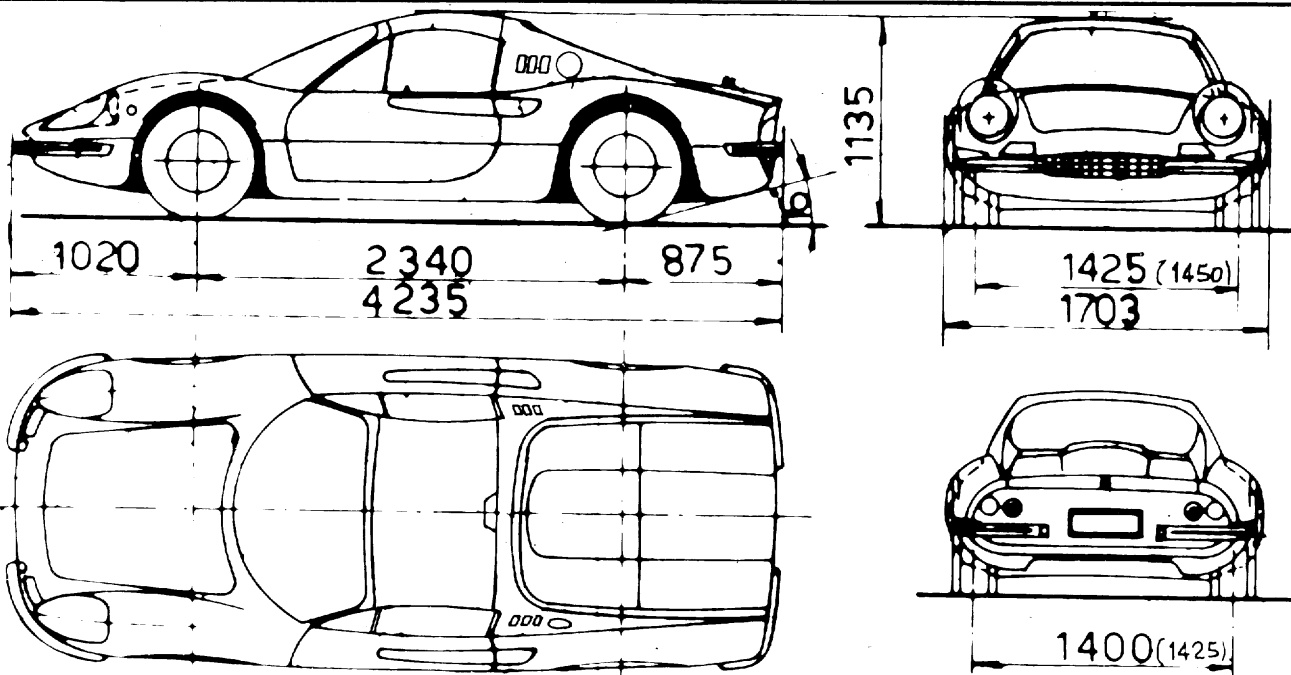


OMOLOGATA PER QUANTO CONCERNE IL RUMORE AI SENSI
DEL REGOLAMENTO n.9 ANNESSO ALL'ACCORDO DI GINEVRA
20-3-1958 CERTIFICATO n.E₃ 9R - 10479 IN DATA 30-6-1972.



TIPO DELLA STRUTTURA telaio
CARROZZERIA aperta
POSTI { nel sedile anteriore N. 2
 { totali N. 2
DIMENSIONI :
LUNGHEZZA MAX m. 4,235
LARGHEZZA MAX m. 1,703
ALTEZZA MIN.DAL SUOLO (a carico) m. 0,125
ALTEZZA MAX. (a scarico) m. 1,135
PASSO (a carico) m. 2,340
DIAMETRO MINIMO DI VOLTA m.10,90
CARREGGIATA (a carico) { anteriore m. 1,425
 (m. 1,450)
 { posteriore m. 1,400
 (m. 1,425)
 Nota-Le quote fra parentesi si riferiscono ai cerchioni 7¹/₂x14

PESI :
TARA kg.1250+CONDUCENTE kg.70 kg. 1320
PESO COMPLESS.A PIENO CARICO kg. 1410
PESO MAX AMMESSO { anteriore kg. 1000
 { posteriore kg. 1000
SU ASSE
STERZO A SINISTRA (a richiesta a destra)

SOSPENSIONI : Anteriori e posteriori a ruote indipendenti con bracci trapezoidali oscillanti, molloni elicoidali, barra stabilizzatrice e ammortizzatori idraulici.

RUOTE { motrici posteriori
 { con cerchio 6¹/₂ x 14
 { (in alternativa) 7¹/₂ x 14
PNEUMATICI { anteriori { 185 VR 14 Tubeless
 { Firestone oppure
 { posteriori { 185 VR 14 MICHELIN X

FRENI (vedi pag.2)

MOTORE
POSIZIONE posteriore
MODELLO N. 2
FUNZIONAMENTO otto
TEMPI N. 4
CILINDRI N. 6
DIAMETRO mm.92,5
CORSA mm. 60
CILINDRATA TOTALE cm³2418
POTENZA FISCALE CV 26
RAPPORTO DI COMPRESSIONE 8,89 : 1
POTENZA MAX effettiva CV 195
 { a giri/1'7000
COPPIA MAX kgm 21,6
 { a giri/1'5400

RAFFREDDAMENTO ad acqua con pompa e radiatore
FRIZIONE monodisco a secco
CAMBIO DI VELOCITA' n.5 marce in avanti e R.M.

Marce	Rapporti		Velocità calcolata a n.giri max.potenza(1)	
	Cambio			Rapporto :
1	13 / 40	60		-pignone e corona 16/58 -di tinvio 27/33
2	17 / 36	87,3		
3	21 / 32	121,3		
4	24 / 27	164,3		
5	28 / 24	215,6		
R.M.	15 / 40	69,3		

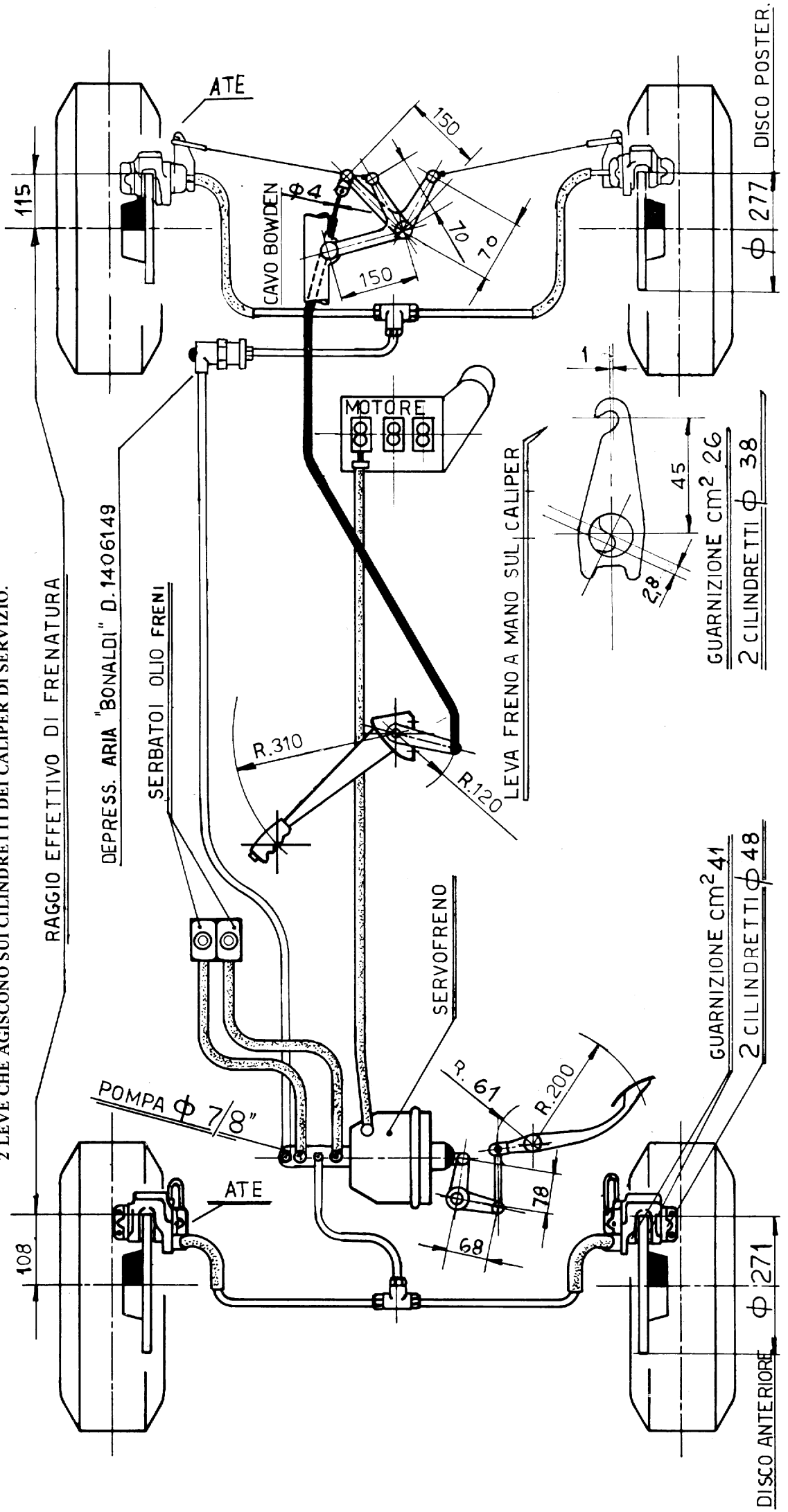
TRASMISSIONE
PRESTAZIONI { 1km.(partenza da fermo sec. 27
 dichiarate { lanciato sec.15,3 km/h 235
 { Velocità max.dichiarata km/h 234
 { Consumo(norme CUNA)litri/100 km.18-20

IMPIANTO ELETTRICO
ALTERNATORE A 12 M Volt 12A 58
BATTERIA Volt12Ah60
 Dispositivi illuminazione e segnalamento ammissibili (2)
SERBATOIO : Capacità Litri 70
SILENZIATORE : (Vedi pag.4)

(1) Raggio di rotolamento pneumatico 315 mm.
 (2) Il collaudo di ogni esemplare è subordinato alla condizione che le pareti dell'incassatura dei proiettori non siano rivestite e verniciate con mat. riflettente.

DISPOSITIVI DI FRENATURA

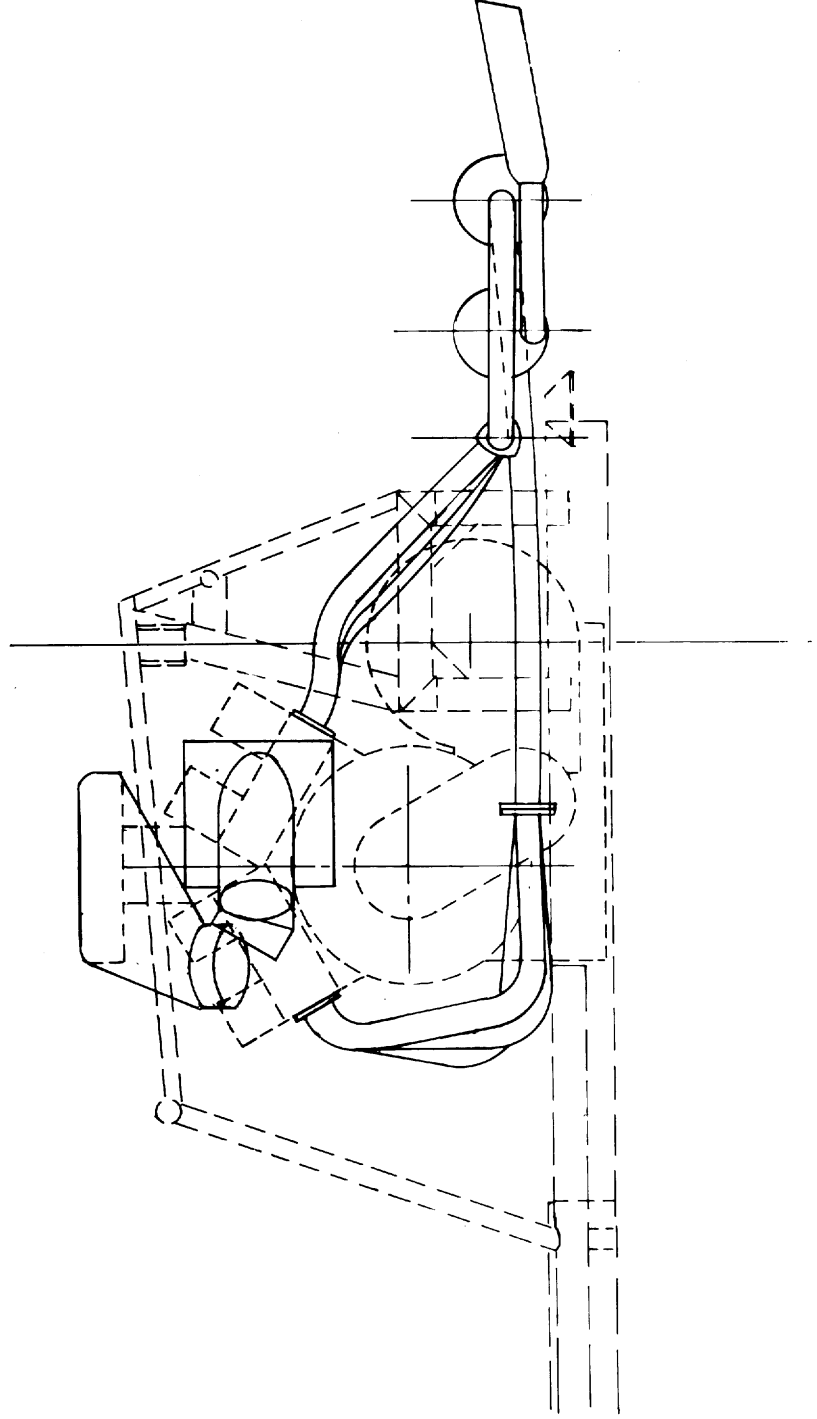
- FRENO DI SERVIZIO : A DISCO - IDRAULICO CON COMANDO A PEDALE AGENTE SULLE QUATTRO RUOTE - DOPPIA POMPA - DOPPIO CIRCUITO - CON UN SERVOFRENO A DEPRESSIONE (TIPO - BONALDI).
- FRENO DI STAZIONAMENTO : MECCANICO CON COMANDO LEVA A MANO E ARPONISMO DI ARRESTO - OPERANTE SULLE RUOTE POSTERIORI A MEZZO DI 2 LEVE CHE AGISCONO SUI CILINDRETTI DEI CALIPER DI SERVIZIO.



DISPOSITIVO SILENZIATORE

OMOLOGAZIONE INTERNAZIONALE SECONDO REGOLAMENTO 9R

N.B. Vengono qui sotto indicati, per ogni elemento, soltanto il marchio di fabbrica e la designazione commerciale facendo salva la possibilità che sui vari elementi siano riportate marcature riguardanti altre approvazioni (D.G.M.ecc.)

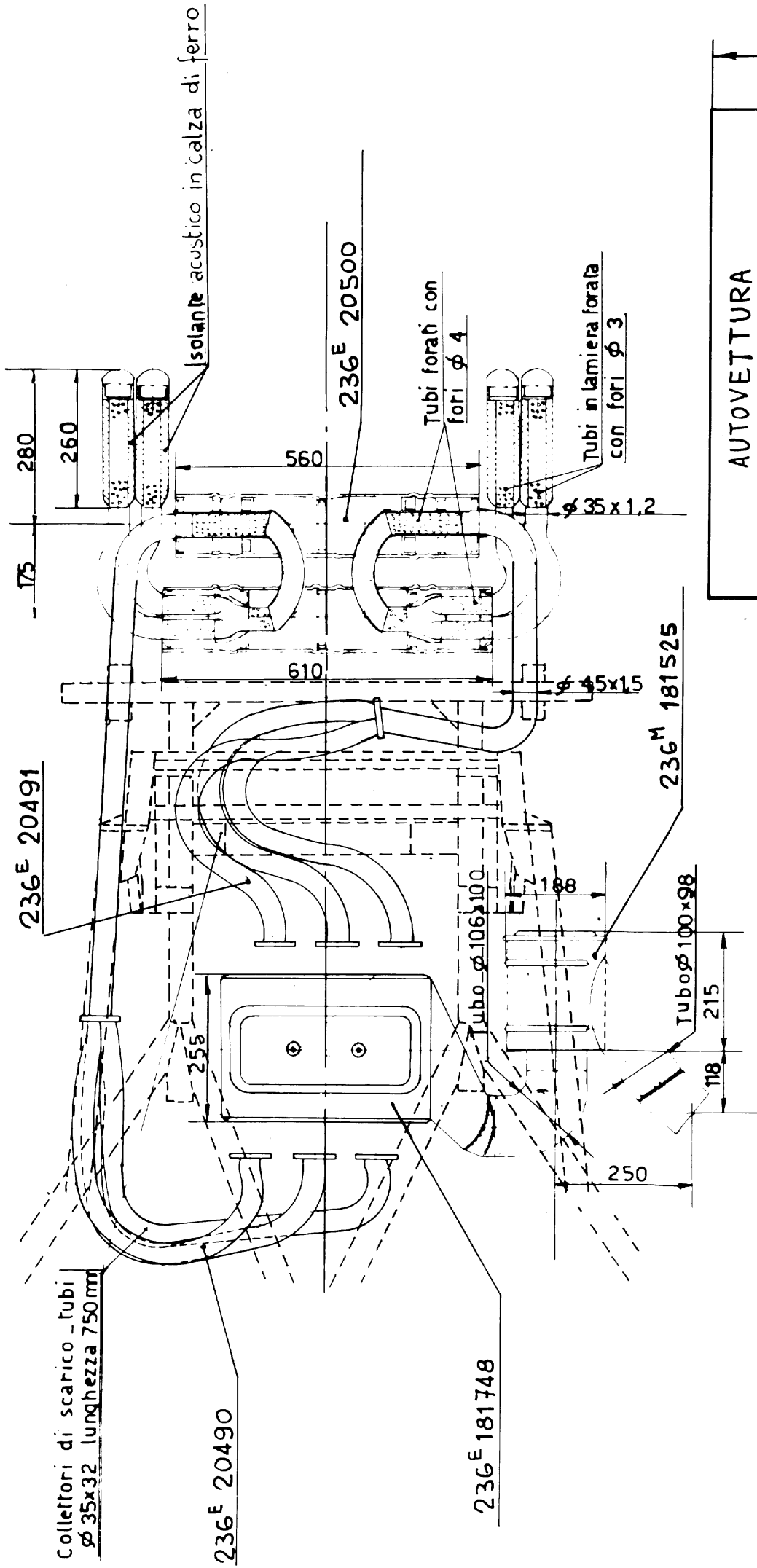


Valori del livello sonoro

Veicolo in moto 84 dB(A) in accelerazione da 50 Km/h in 3^a marcia sulla base di 20 m.

Veicolo fermo 80 dB(A) a 5250 g/1' del motore

Livello sonoro per veicoli usati 83 dB(A) ; regime di controllo 5250 g/1'



AUTOVETTURA

DINO 246 GTS

(E3)

9R-10479 DINO 236 E 20529

40

90

Il marchio di omologazione internazionale è riportato su apposita targhetta sistemata sul lato posteriore entro il vano motore (accanto alla targhetta riassuntiva della vettura)

1 PUNZONATURA DEL VEICOLO

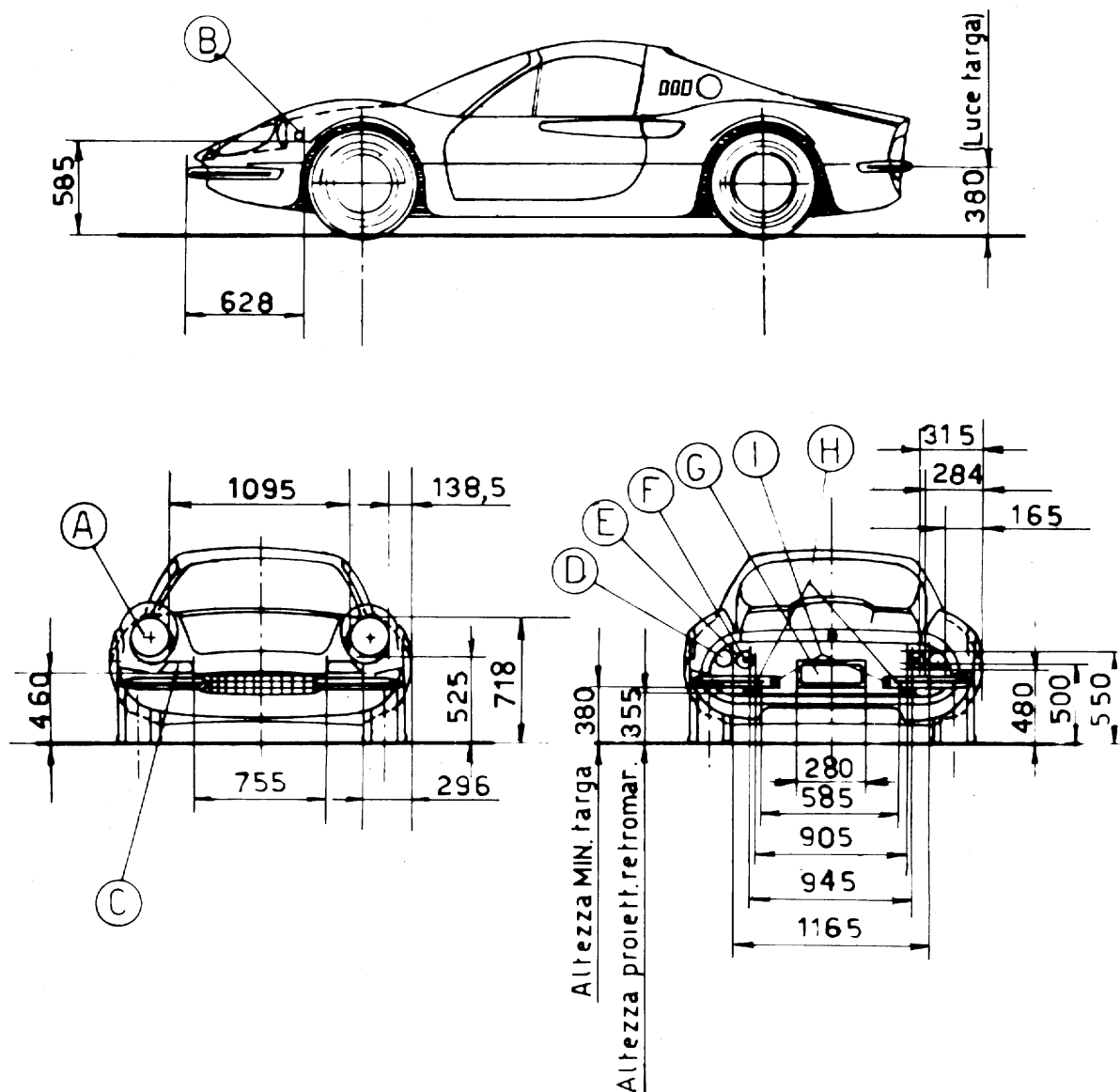
DINO 246 GTS ★ 000000 ★

Stampigliato sul traliccio posteriore del telaio

La targhetta coi dati riassuntivi della vettura è sulla parete posteriore del vano motore

1)Nota : Grandezza e caratteri al vero.

DISPOSITIVI DI SEGNALAZIONE VISIVA E D'ILLUMINAZIONE



A - PROIETTORE ABB.ANABBAGL.I.G.M.5155

B - INDICATORI DI DIREZIONE LATERALI
I.G.M. 4709 IL1

C - LUCI DI POSIZIONE E INDICATORI DI DIREZIONE
D.G.M.5825 LAXIA

D - INDICATORI DI DIREZIONE POSTERIORE
D.G.M. 5652 IP

E - LUCI DI POSIZIONE POSTERIORE E INDICATORI
D'ARRESTO D.G.M. 5814 LPXAR

F - CATADIOTTRI IE₃ 4546 C1

G - TARGA POSTERIORE

H - PROIETTORE RETROMARCI I.G.M.1690PR

I - n.2 LUCI TARGA - I.G.M. 3199 LT

SPECCHIO RETROVISORE FORMA TRAPEZIA SU-
PERFICE cm² 90 (interno)

N.B. Le quote riportate sono indicative piccoli spostamenti sono ammessi per esigenze di fabbricazione