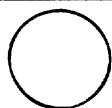


sefac
MODENA

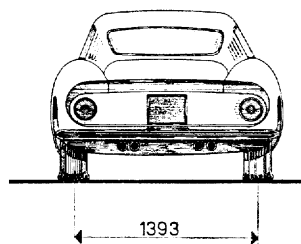
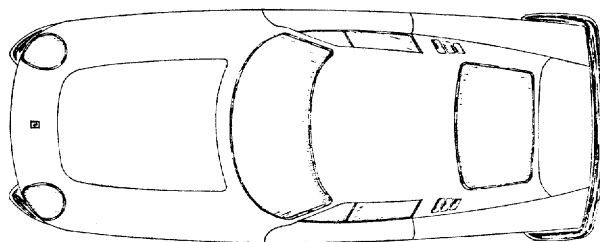
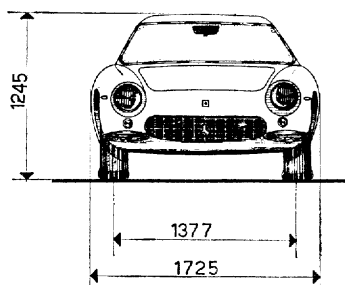
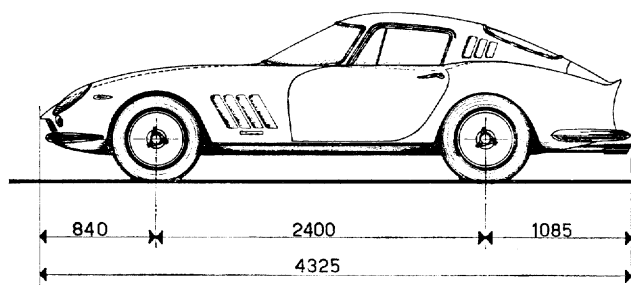
AUTOVETTURA

Ferrari 275 GTB BERLINETTA

Anno 1965



Omologata dal Ministero dei Trasporti e dell'Aviazione Civile - Ispettorato Generale Motorizzazione Civile e T.C.
 Certificato n. **4104 OM** in data **24 - 5 - 1965**
È autorizzato il rilascio della dichiarazione di conformità
 (3° comma art. 53 del T.U. - 15 - 6 - 1959 n. 393)



PUNZONATURA: vedi pag. 4

* TIPO DELLA STRUTTURA Telaio

Carrozzeria chiusa

Posti { nei sedili anteriori n. 2
 Totali n. 2

DIMENSIONI

Lunghezza max m. 4,325

larghezza max m. 1,725

Altezza minima dal suolo (a carico) m. 0,120

Altezza max (a scarico) m. 1,245

* Passo (a carico) m. 2,400

Diametro minimo di volta m. 13,5

* Carreggiata (a carico) { anteriore m. 1,377
 posteriore m. 1,393

PESI

Tara : Kg. 1295 + conducente Kg. 70 = . . . Kg. 1365

* Peso complessivo a pieno + 2 persone . . . kg. 1455

* Peso max su asse { anteriore Kg. 649
 posteriore Kg. 806

* STERZO a sinistra (a richiesta a destra)

SOSPENSIONI. Anteriori e posteriori a ruote indipendenti con bracci trapezoidali oscillanti, molli elicoïdali, barra stabilizzatrice e ammortizzatori idraulici.

RUOTE { motrici posteriori
 con cerchio 6 1/2 L x 14"

Pneumatici { anteriori } Dunlop 205 HR 14
 oppure
 { posteriori } Pirelli 210 HR 14 Cinturato HS

* FRENI (vedi pag. 2)

MOTORE

* Posizione Anteriore

* Modello 213

* Funzionamento otto

* Tempi n. 4

* Cilindri n. 12

* Diametro mm. 77

* Corsa mm. 58,8

* Cilindrata totale cm³ 3285,72

* Potenza fiscale C.V. 41

Rapporto compressione 9,2

* Potenza max effettiva (I.G.M.) { C.V. 245
 a giri/1' 7000
 Coppia max { Kg. 29,6
 a giri/1' 5200

Raffreddamento ad acqua con pompa e radiatore

FRIZIONE Monodisco a secco

CAMBIO DI VELOCITA' - N.° 5 marce in avanti e retromarcia

Marce	Rapporti Cambio	* Velocità calcolata a n. giri max potenza (1)	
		Rapporto finale pignone corona	
		10/33	9/32
1	1:3,075	89	83
2	1:2,12	129	121
3	1:1,572	174	163
4	1:1,25	219	205
5	1:1,04	248	230
RM	1:2,67	102,5	95,5

* TRASMISSIONE - meccanica con barra di torsione.

PRESTAZIONI { 1 Km. { partenza da fermo : sec. 28,8
 con rapporto { lanciato : sec. 16,4
 10/33 { velocità max effettiva Km/h 219
 Consumo (norme CUNA) litri/100 Km. 17,6

IMPIANTO ELETTRICO

Alternatore Volt. 12 A 40

Batteria Volt. 12 Ah 65

Dispositivi illuminazione e segnalamento: regolamentari

SERBATOIO: capacità litri 94

SILENZIATORE (ved. pag. 3)

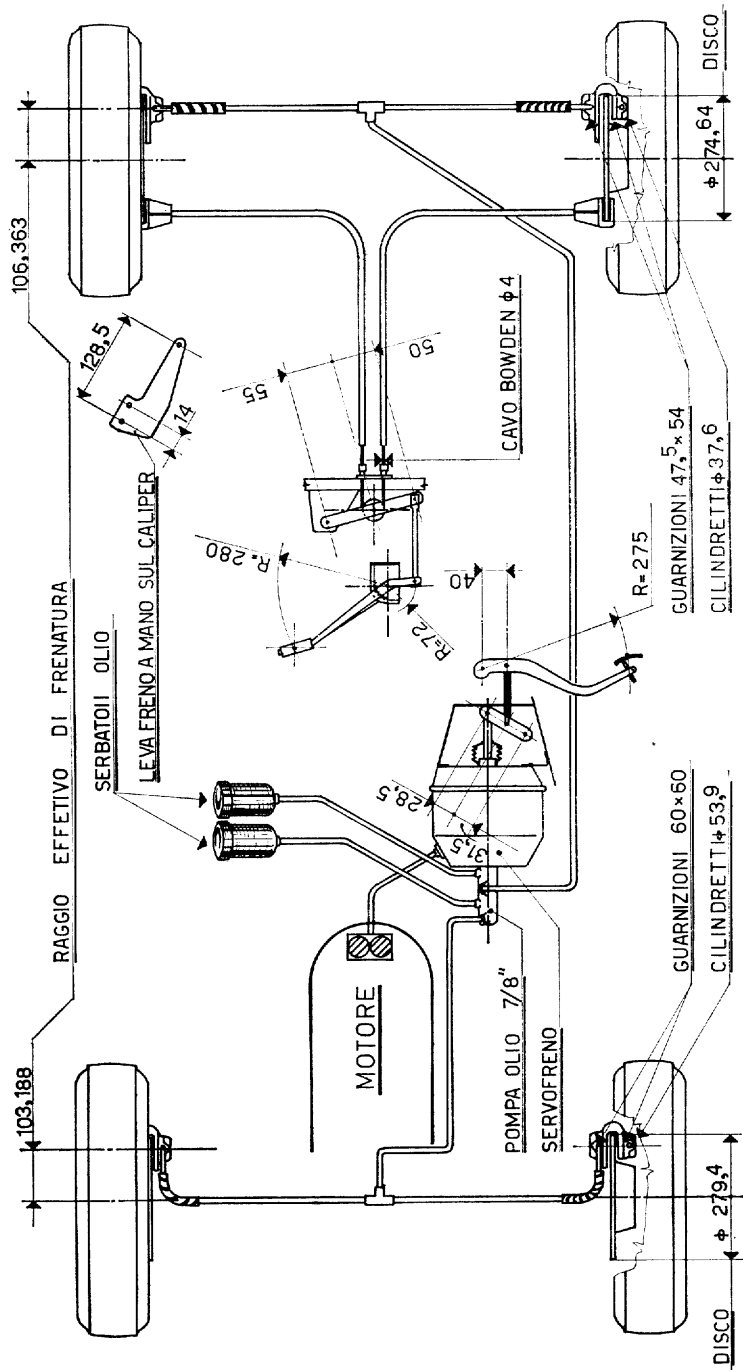
* Caratteristiche essenziali la cui modifica comporta una nuova omologazione.

(1) R. rotolamento pneumatico 0,323. mm.

DISPOSITIVI DI FRENATURA

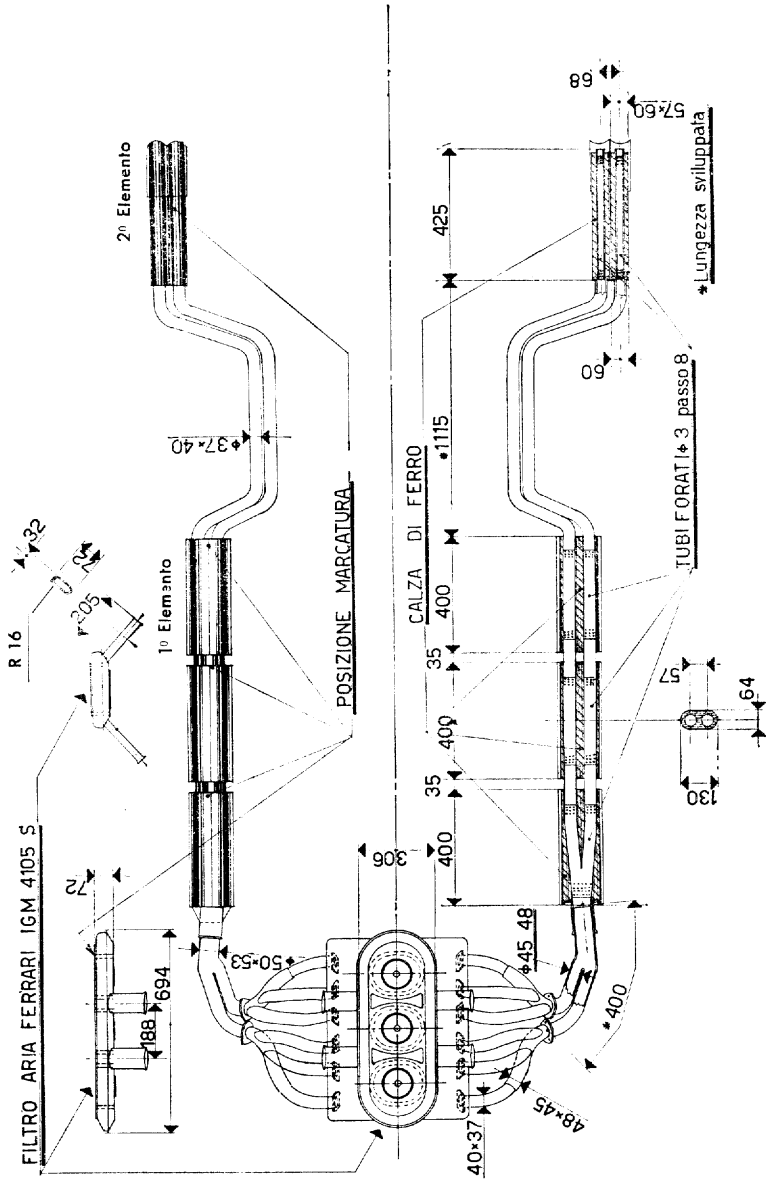
FRENO DI SERVIZIO: a disco, idraulico con comando a pedale, agente sulle quattro ruote, doppia pompa, doppio circuito, con 1 servofreno a depressione tipo «DUNLOP» agente sulle pompe.

FRENO DI SOCCORSO E DI STAZIONAMENTO: meccanico a disco, con comando leva a mano e arpionismo di arresto, agente sulle ruote posteriori.



DISPOSITIVI SILENZIATORI DI ASPIRAZIONE E DI SCARICO

Approvato dal Ministero dei Trasporti e dell'Aviazione Civile - Ispettorato Generale Motorizzazione Civile
Certificato n. **4105 S** in data **24 - 5 - 1965**



Marcatore silenzioso scarico - Ferrari - IGM 4105 AS - Ferrari IGM 4105 BS
1° elemento

Marcatore silenzioso aspirazione - Ferrari - IGM 4105 S
2° elemento

Valori di controllo } giri / 1' : 7000
 } silenziatore usato : dB 90

Valori rilevati a veicolo nuovo : a veicolo fermo dB 86,5; a veicolo in moto dB 90,2

⁽¹⁾ PUNZONATURA DEL VEICOLO

FERRARI 275 GTB ☆00000☆

Stampigliata sulla traversa anteriore del telaio

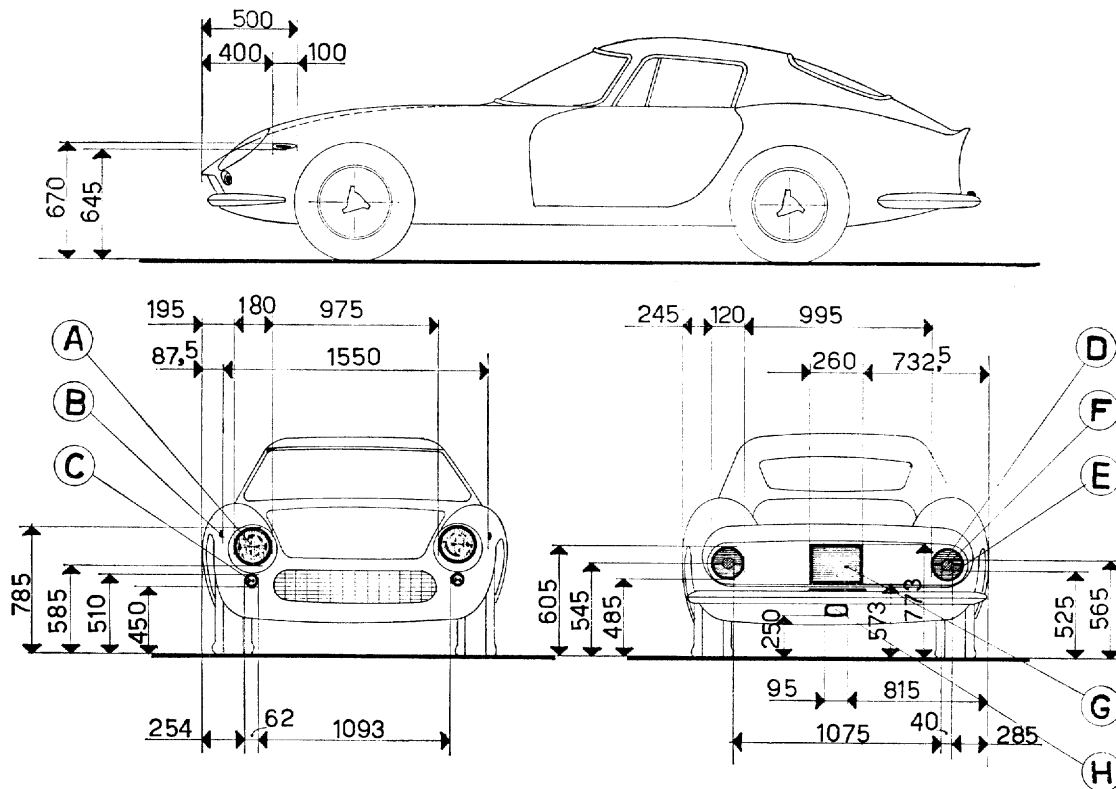
⁽¹⁾ MARCATURA DEL N° DI OMOLOGAZIONE

IGM 4104 OM

Stampigliata sulla traversa anteriore del telaio

(1) Nota: Grandezza e caratteri al vero.

DISPOSITIVI DI SEGNALAZIONE VISIVA E DI ILLUMINAZIONE



- | | |
|---|--|
| A - Proiettori | E - Luci di posizione posteriore e indicatori di arresto. |
| B - Indicatori di direzione laterali | F - Catadiottri |
| C - Luci di posizione e indicatori di direzione anteriori. | G - Targa posteriore |
| D - Indicatori di direzione posteriori | H - Fanale retromarcia |

Nota - Le quote riportate sono indicative, piccoli spostamenti sono ammessi per esigenze di fabbricazione.

sefac

SOCIETA' PER AZIONI ESERCIZIO FABBRICHE AUTOMOBILI E CORSE

automobili **Ferrari** modena

DICHIARAZIONE DI CONFORMITA'

Si dichiara - ai sensi dell'art. 53 del Testo Unico delle norme sulla disciplina della circolazione stradale, approvato con D.P.R. 15 Giugno 1959 n. 393 - che il veicolo sotto indicato è conforme, in tutte le sue parti, al tipo omologato dal Ministero dei Trasporti e dell'Aviazione Civile - Ispettorato Generale della M.C.T.C. - con certificato N. 4104 OM del 24 - 5 - 1965.

Fabbrica S.p.A. sefac Automobili **Ferrari**

Sede Modena

Veicolo Autovettura

Tipo e serie 275 GTB (Berlinetta)

Carrozzeria chiusa

Telaio n.

Modena, li

Dichiarazione n.

sefac
due procuratori

* *Federico Jeleni*
Enrico Andrey

* Le firme sono quelle depositate presso il Ministero dei Trasporti e dell'Aviazione Civile - Ispettorato Generale MCTC