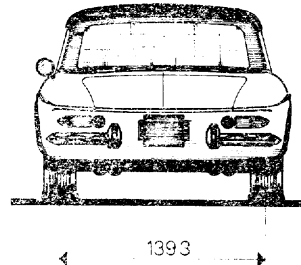
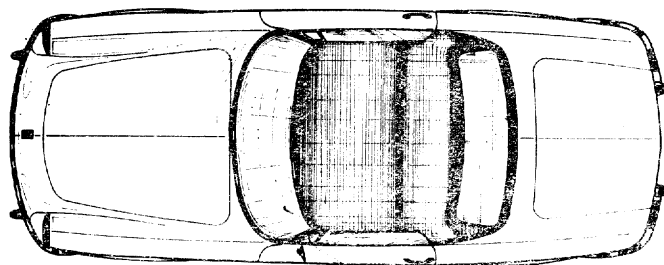
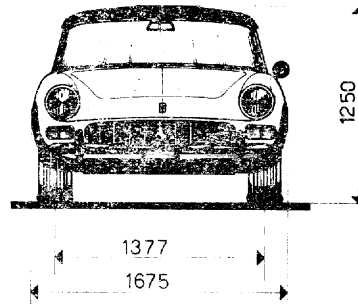
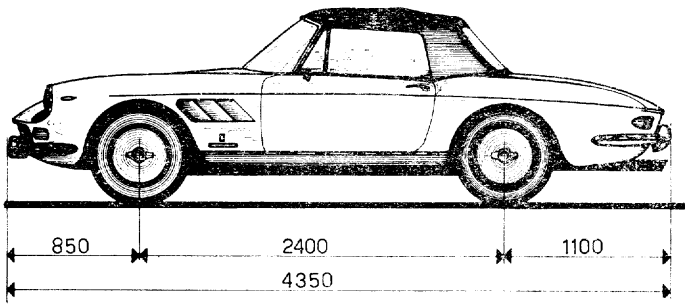


Omologata dal Ministero dei Trasporti e dell'Aviazione Civile - Ispettorato Generale Motorizzazione Civile e T.C.
Certificato n. 4515 OM in data 15 - 1 - 1966
È autorizzato il rilascio della dichiarazione di conformità
(art. 53 del T.U. - 15 - 6 - 1959 n. 393)



PUNZONATURA: vedi pag. 4

*** TIPO DELLA STRUTTURA** Telaio

Carrozzeria aperta o chiusa
Posti { nei sedili anteriori n. 2
Totali n. 2

DIMENSIONI

Lunghezza max m. 4,350
Larghezza max m. 1,675
Altezza minima dal suolo (a carico) m. 0,120
Altezza max (a scarico) m. 1,345
* Passo (a carico) m. 2,400
Diametro minimo di volta m. 13,780
* Carreggiata (a carico) { anteriore m. 1,377
posteriore m. 1,393

PESI

Tara: con conducente kg. 70 = Kg. 1430
* Peso complessivo a pieno carico Kg. 1600
* Peso max su asse { anteriore Kg. 900
posteriore Kg. 900

* STERZO a sinistra (a richiesta a destra)

SOSPENSIONI. Anteriori e posteriori a ruote indipendenti con bracci trapezoidali oscillanti, molli elicoidali, barra stabilizzatrice e ammortizzatori idraulici.

RUOTE { motrici posteriori
con cerchio 14 x 6 1/2 K

Pneumatici { anteriori } 210 HR 14 Cinturato HS Pirelli
oppure
{ posteriori } 205 HR 14 SP Nylon Dunlop

* FRENI (vedi pag. 2).

MOTORE

* Posizione Anteriore
* Modello 213
* Funzionamento otto
* Tempi n. 4
* Cilindri n. 12
* Diametro mm. 77
* Corsa mm. 58,8
* Cilindrata totale cm³ 3285,72
* Potenza fiscale C.V. 41
Rapporto compressione 9,2
* Potenza max effettiva { C.V. 245
a giri/1' 7000
Kgm. 28
a giri/1' 5500

Raffreddamento ad acqua con pompa e radiatore

FRIZIONE Monodisco a secco

CAMBIO DI VELOCITA' - N° 5 marce in avanti e retromarcia

Marce	Rapporti Cambio	* Velocità calcolata a n. giri max potenza (l)	
		Rapporto finale pignone corona	
		40:33	8:32
1	1:3,078	84	78,2
2	1:2,118	122	113,5
3	1:1,572	164	152,5
4	1:1,25	206	192
5	1:1,038	248	231
RM	1:2,67	97	89

* TRASMISSIONE - meccanica

PRESTAZIONI { 1 Km. { partenza da fermo sec. 28,8 Km/h 150
{ lanciato sec. 16,4 Km/h 219
con rapporto 10/33 { velocità max effettiva Km/h 238
Consumo (norme CUNA) litri 19/100 Km.

IMPIANTO ELETTRICO

Alternatore Volt. 12 A 40
Batteria Volt. 12 Ah 65
Dispositivi illuminazione e segnalamento: regolamentari

SERBATOIO: capacità litri 80

SILENZIATORE (vedi pag. 3)

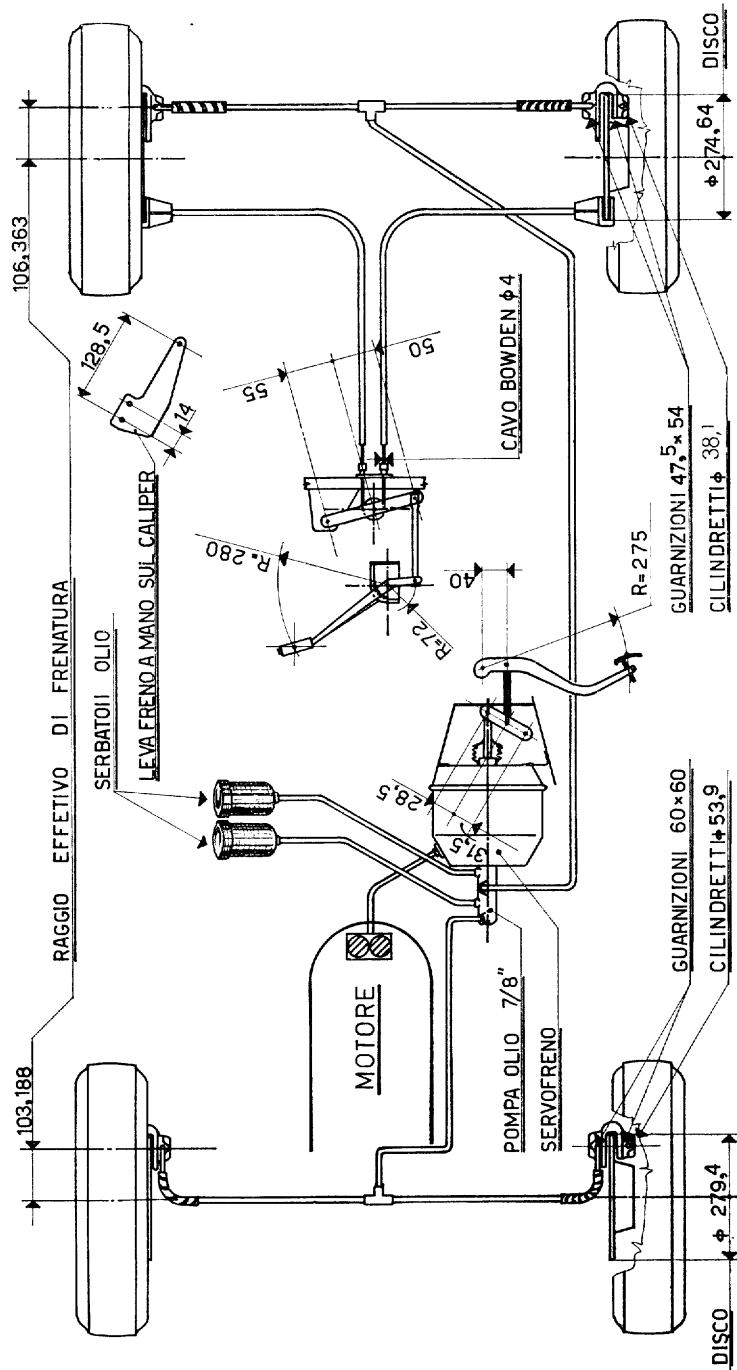
* Caratteristiche essenziali la cui modifica comporta una nuova omologazione.

(1) R. rotolamento pneumatico 323 mm.

DISPOSITIVI DI FRENATURA

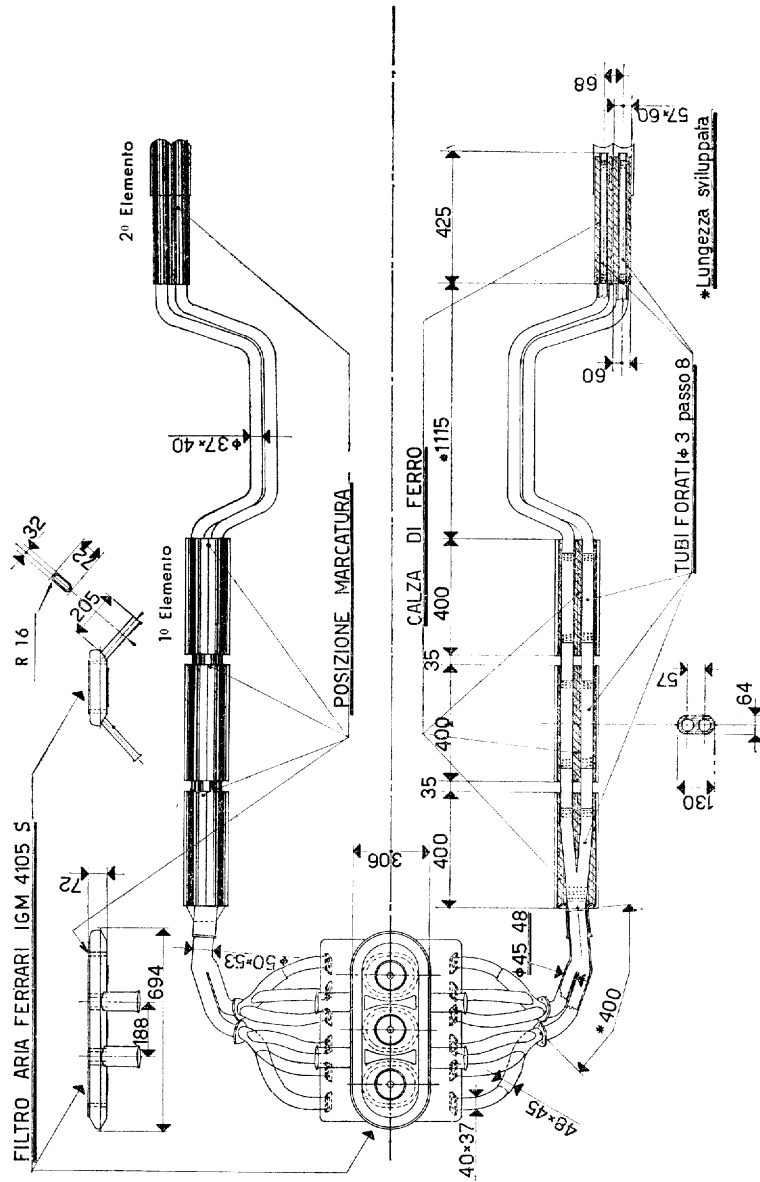
FRENO DI SERVIZIO: a disco, idraulico con comando a pedale, agente sulle quattro ruote, doppia pompa, doppio circuito, con 1 servofreno a depressione tipo « DUNLOP ».

FRENO DI SOCCORSO E DI STAZIONAMENTO: meccanico con comando leva a mano e arpionismo di arresto, agente sulle ruote posteriori.



DISPOSITIVI SILENZIATORI DI ASPIRAZIONE E DI SCARICO

Approvato dal Ministero dei Trasporti e dell'Aviazione Civile - Ispettorato Generale Motorizzazione Civile
Certificato n. **4516 S** in data **15 - 1 - 1966**



Marcatore silenziatore scarico - **Ferrari - IGM 4105 AS** - **Ferrari - IGM 4105 BS**
1° elemento 2° elemento

Marcatore silenziatore aspirazione - **Ferrari - IGM 4105 S**

Valori di controllo } giri / 1': 7000
 } silenziatore usato : dB 89

Valori rilevati a veicolo nuovo: a veicolo fermo dB 86,5; a veicolo in moto dB 91

⁽¹⁾ **PUNZONATURA DEL VEICOLO**

FERRARI 275 GTS ☆00000☆

Stampigliata sulla traversa anteriore del telaio

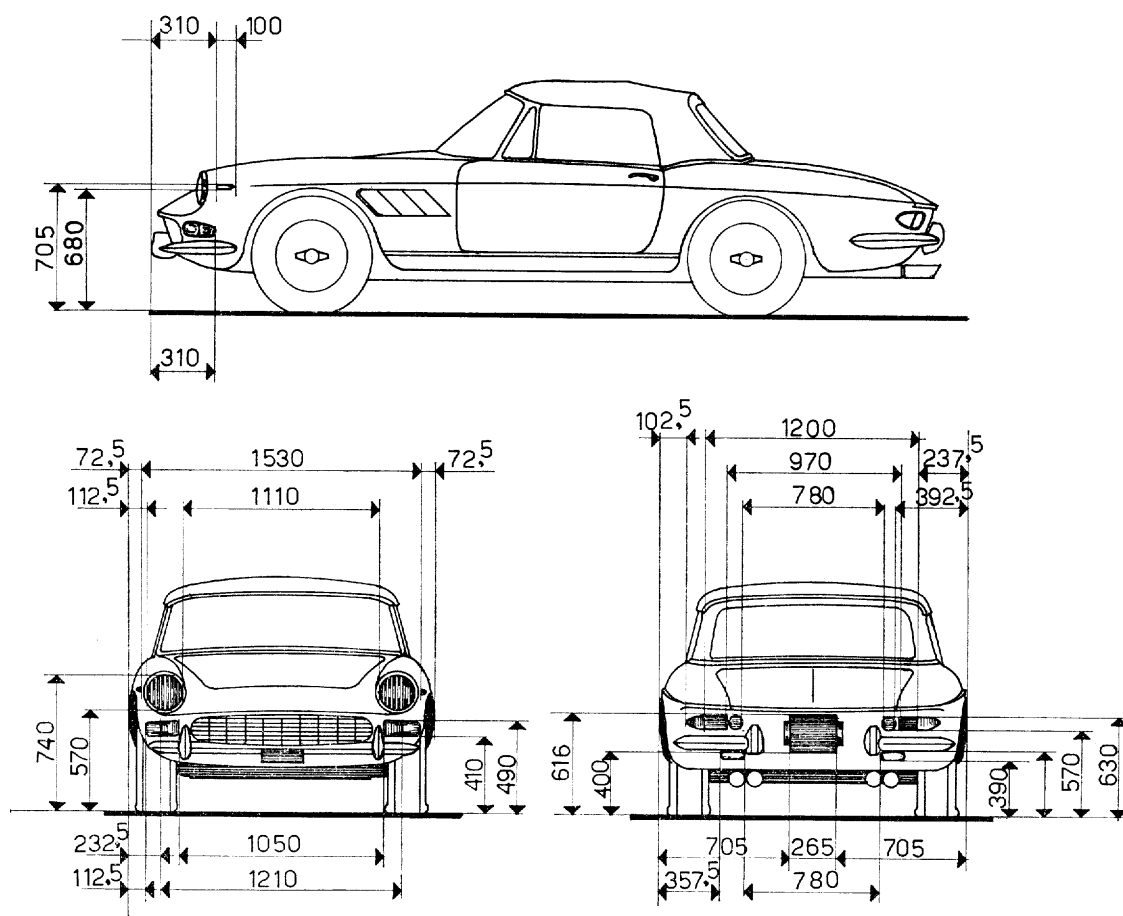
⁽¹⁾ **MARCATURA DEL N° DI OMOLOGAZIONE**

IGM 4515 OM

Stampigliata sulla traversa anteriore del telaio

⁽¹⁾ **Nota:** Grandezza a caratteri al vero.

DISPOSITIVI DI SEGNALAZIONE VISIVA E DI ILLUMINAZIONE



- A** - Proiettori abbagl. e anabbagl. E2 A 14 12
- B** - Indicatori di direzione laterali IGM 1497 - IL - 1
- C** - Luci di posizione IGM 3944 LA
- D** - Indicatori di direzione posteriori IGM 3432 I.P.

- E** - Luci di posizione posteriore e indicatori di arresto IGM 3433 LPX
- F** - Catadiotteri IGM 0957 C. 1.
- G** - Targa posteriore IGM 4199 LT
- H** - Proiettori retromarcia IGM 1521 LAX
- I** - Indicatori direzione anteriori IGM 3945 IA/BG

Nota - Le quote riportate sono indicative, piccoli spostamenti sono ammessi per esigenze di fabbricazione.

Ferrari

SOCIETÀ PER AZIONI ESERCIZIO FABBRICHE AUTOMOBILI E CORSE

CAPITALE SOCIALE UN MILIARDO

DICHIARAZIONE DI CONFORMITÀ

Si dichiara - ai sensi dell'art. 53 del Testo Unico delle norme sulla disciplina della circolazione stradale, approvato con D.P.R. 15 Giugno 1959 n. 393 - che il veicolo sotto indicato è conforme, in tutte le sue parti, al tipo omologato dal Ministero dei Trasporti e dell'Aviazione Civile - Ispettorato Generale della M.C.T.C. - con certificato n. 4515 OM del 15 - 1 - 66.

Fabbrica **Ferrari** S.p.a. SEFAC
Sede **Modena**
Veicolo **Autovettura**
Tipo e serie **275 GTS**
Carrozzeria **chiusa o apribile (Coupé o Spider)**
Telaio n.
Modena, li
Dichiarazione n.

Ferrari

S.p.a. SEFAC *

FIRMA

* La firma è quella depositata presso il Ministero dei Trasporti e dell'Aviazione Civile - Ispettorato Generale MCTC

N. B. - Il rilascio della prima dichiarazione di conformità è avvenuta il **30 - 4 - 1966** con il veicolo avente il numero di telaio **07705**.
L'ultima dichiarazione di conformità rilasciata il si riferisce al veicolo avente il numero di telaio (verrà reso noto a produzione ultimata).