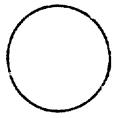


Ferrari
 SpA sefac
 MODENA

AUTOVETTURA
DINO F 106 AL (308 GT4)

Anno

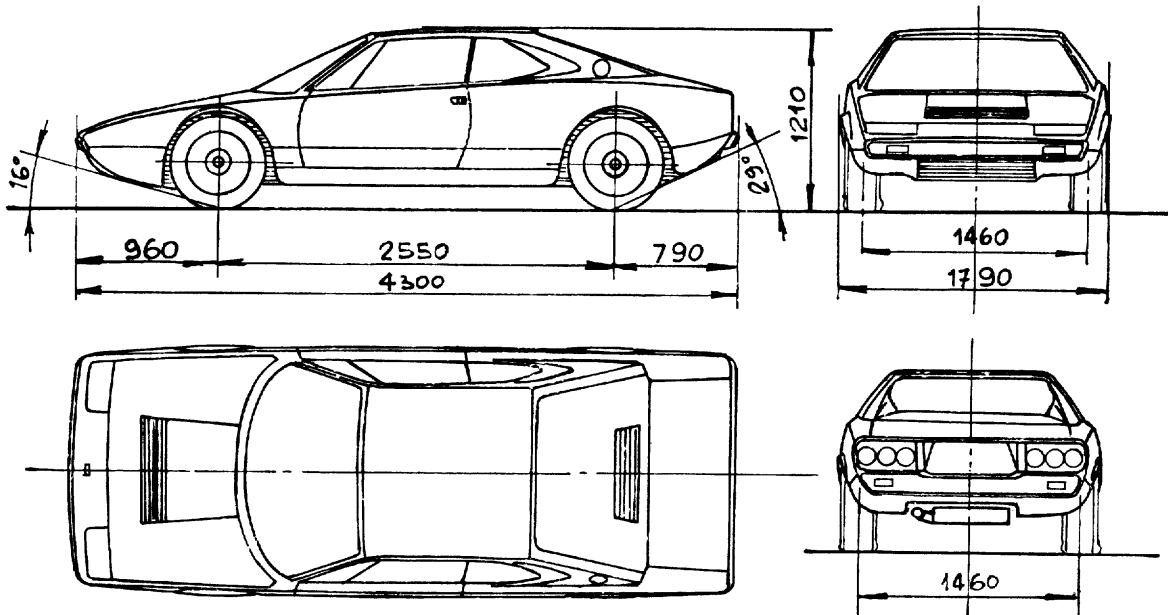
1975



Omologata dal Ministero dei Trasporti Direzione Generale M.C.T.C.
 CERTIFICATO N. 14864 OM in data 5-7-1975
 Omologata per quanto riguarda il rumore, ai sensi del regolamento n. 9 annesso all'accordo di Ginevra del 20-3-1958 - CERTIFICATO N. E3 - 9R 13277 in data 31-5-1974
E' AUTORIZZATO IL RILASCIO DELLA DICHIARAZIONE DI CONFORMITA'
 (3° comma art. 53 del T.U. 15-6-1959 N. 393)

Edizione

1976



Per i tipi derivati vedere pag. 7.

* TIPO DELLA STRUTTURA Telaio

Carrozzeria Chiusa

 Posti | nel sedile anteriore 2
 | totali 2 + 2

DIMENSIONI:

Lunghezza max. m. 4,300

Larghezza max. m. 1,790

Altezza min. dal suolo (a carico) m. 0,120

Altezza max. (a carico) m. 1,210

* Passo (a carico) m. 2,550

Diametro minimo di volta . . . m. 12,30

 * Carreggiata | anteriore m. 1,460
 | posteriore m. 1,460

PESI:

Tara: Kg. 1360 + conduc. Kg. 70 Kg. 1430

* Peso complessivo (4 persone + 40 Kg. bag.) Kg. 1680

 * Peso max am- | anteriore . . Kg. 712
 messo su asse | posteriore . . Kg. 1008

* Sterzo a sinistra (a richiesta a destra)

* SOSPENSIONI: anteriori e posteriori a ruote indipendenti con bracci trapezoidali oscillanti, molloni elicoidali, barra stabilizzatrice e ammortizzatori oleodinamici.

IMPIANTO ELETTRICO

Alternatore 12V 55A

Batteria 12V 66Ah

Dispositivi illumin. e segnalamento: ammissibili

 RUOTE | motrici posteriori
 | con cerchio 6½ J x 14

Pneumatici: 205/70VR14 Michelin XWX oppure: Good year G.P. 800

* FRENI (vedi pag. 2)

* Caratteristiche essenziali la cui modifica comporta una nuova omologazione.

MOTORE

* Posizione Posteriore Centrale

* Modello F 106A 000

* Funzionamento otto

* Tempi N. 4

* Cilindri N. 8

* Diametro mm. 81

* Corsa mm. 71

Cilindrata totale cm³ 2927

Potenza fiscale CV 33

Rapporto di compressione . . . 1 : 8,8

 * Potenza max. effettiva . . . | CV 230
 | a giri/1' 6600

 Coppia max. | Kgm 28,1
 | a giri/1' 4600

RAFFREDDAMENTO ad acqua con pompa e radiatore.

FRIZIONE monodisco a secco.

CAMBIO DI VELOCITA' 5 marce in avanti e R.M.

Marce	Rapporti Cambio	Velocità calcolata a n. giri max. (1)	Rapporto: pignone e corona
1	1 : 3,418	61,8	17/63
2	1 : 2,359	89,9	
3	1 : 1,693	124,9	
4	1 : 1,244	169,95	
5	1 : 0,952	222,1	
R.M.	1 : 3,247	65,1	

* TRASMISSIONE: meccanica.

 Prestazioni: Velocità mass. rilevata: 224 Km/h
 Consumo (Norme CUNA)

L/100 Km.: 14,6

SERBATOIO: Capacità litri 82

SILENZIATORE: (vedi pag. 3)

Prove antinquinamento (Legge n. 437 del 3-6-71)

Effettuate con esito favorevole le prove tipo I-II-III con 1250 < PR < 1470

Omologato per quanto riguarda l'antinquinamento ai sensi del Regolamento n. 15 annesso all'Accordo di Ginevra del 20-3-1958.

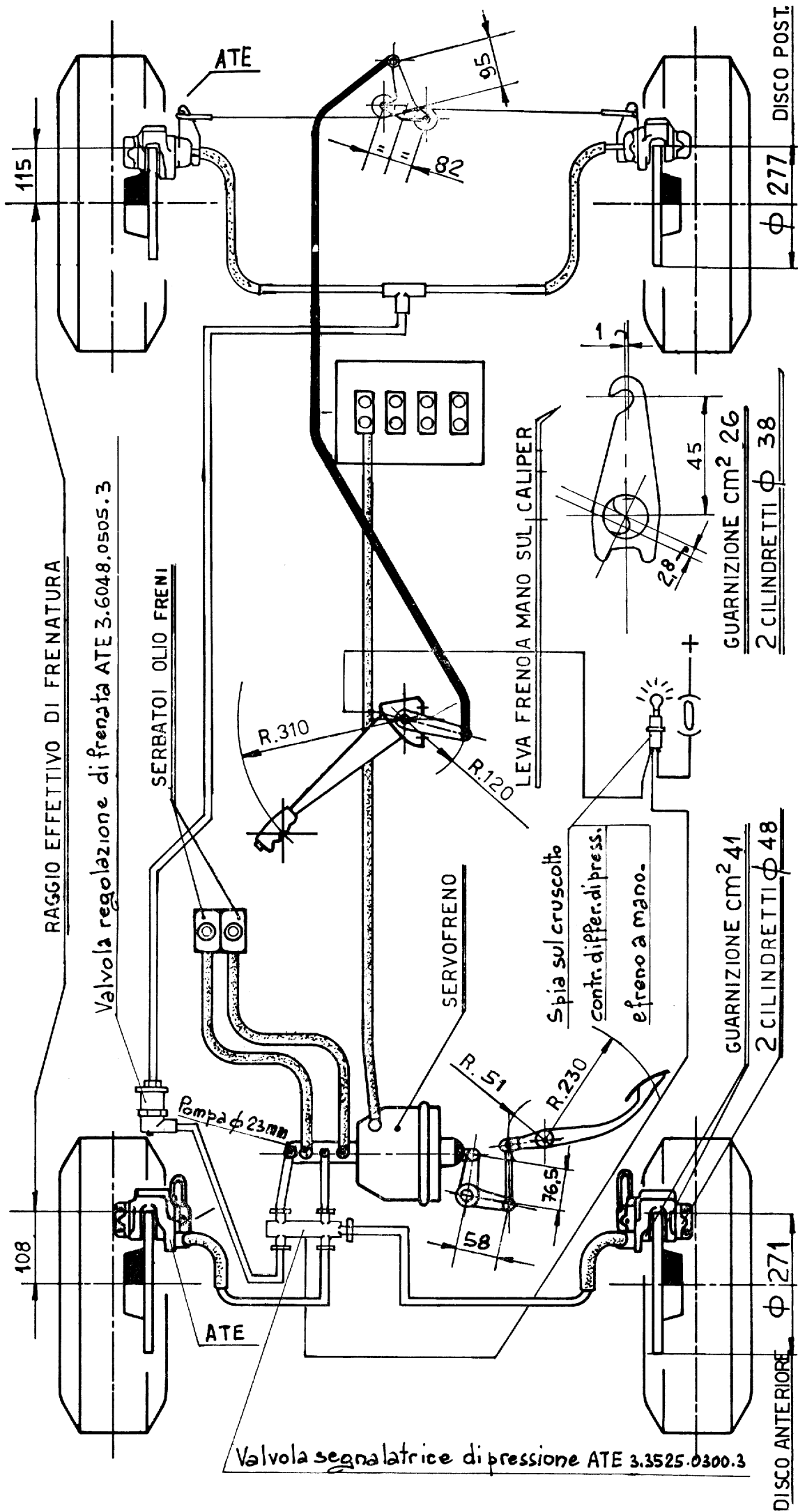
Certificato N. E3 15R13125 in data 3-5-1974.

1) Raggio di rotolamento pneumatico mm. 315.

DISPOSITIVI DI FRENATURA

FRENO DI SERVIZIO A DISCO — IDRAULICO CON COMANDO A PEDALE AGENTE SULLE QUATTRO RUOTE — DOPPIA POMPA —
E DI SOCCORSO: DOPPIO CIRCUITO CON UN SERVOFRENO A DEPRESSIONE (TIPO BONALDI).

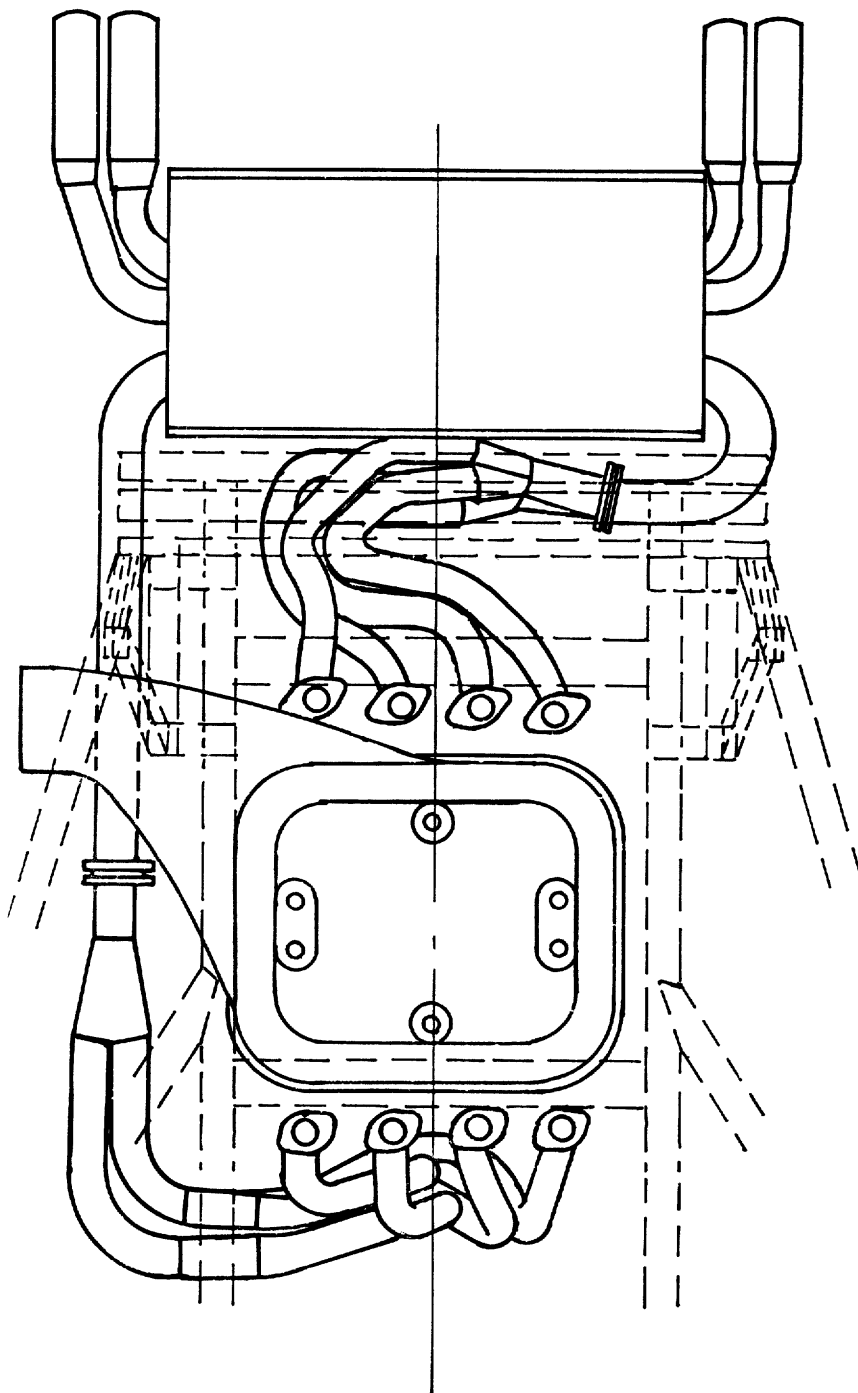
FRENO DI STAZIONAMENTO: MECCANICO CON COMANDO LEVA A MANO E ARPIONISMO DI ARRESTO — OPERA SULLE RUOTE POSTERIORI
 A MEZZO DI 2 LEVE CHE AGISCONO SUI CILINDRETTI DEI CALIPER DI SERVIZIO.



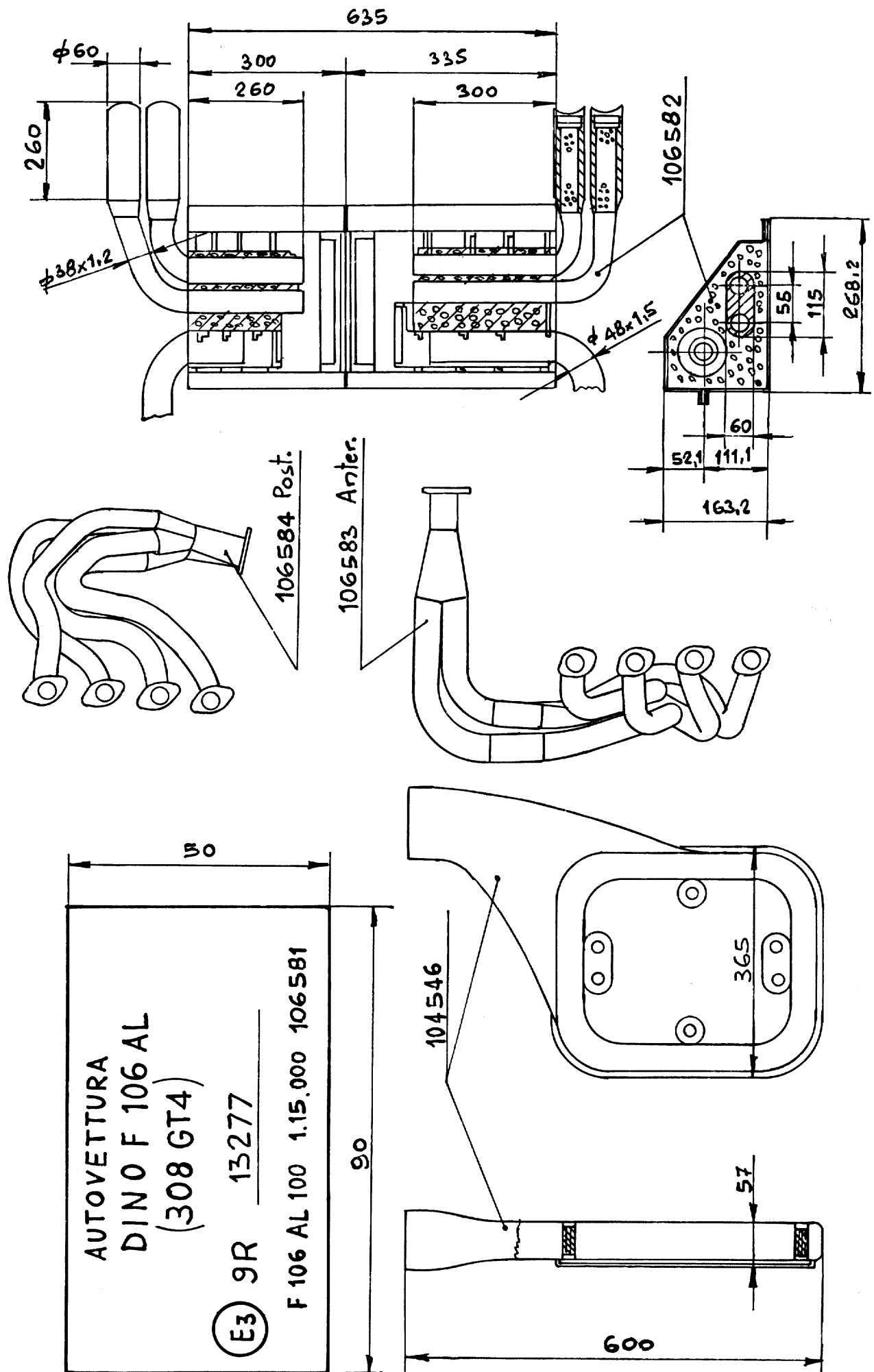
DISPOSITIVO SILENZIATORE
DINO F 106 AL 1.15.000 106581

Omologazione Internazionale secondo Regolamento 9R - 13277 del 31-5-74

N.B. - Vengono qui sotto indicati, per ogni elemento, soltanto il marchio di fabbrica e la designazione commerciale facendo salva la possibilità che sui vari elementi siano riportate marcature riguardanti altre approvazioni (D.G.M. ecc.).



- Valori del livello sonoro:
- Veicolo in moto 84 dB (A) in accelerazione da 50 Km/h in 3' marcia sulla base di 20 m.
- Veicolo fermo 82 dB (A) a 4950 g/1' del motore.
- Livello sonoro per veicoli usati 85 dB (A); regime di controllo 4950 g/1'.



Il marchio di omologazione internazionale è riportato su apposita targhetta sistemata sulla paratia posteriore entro il vano motore (accanto alla targhetta riassuntiva della vettura).

Ferrari

SOCIETÀ PER AZIONI ESERCIZIO FABBRICHE AUTOMOBILI E CORSE
CAPITALE SOCIALE UN MILIARDO

DICHIARAZIONE DI CONFORMITA'

SI DICHIARA — AI SENSI DELL'ARTICOLO 53 DEL TESTO UNICO DELLE
NORME SULLA DISCIPLINA DELLA CIRCOLAZIONE STRADALE, APPROVATO
CON D.P.R. 15 GIUGNO 1959 N. 393 CHE IL VEICOLO SOTTO INDICATO E' CON-
FORME IN TUTTE LE SUE PARTI, AL TIPO OMOLOGATO DAL MINISTERO DEI
TRASPORTI — DIREZIONE GENERALE DELLA M.C.T.C.
CON CERTIFICATO N. 14864 OM DEL 5-7-1975 (1).

FABBRICA	Ferrari s.p.A. sefac
SEDE	MODENA
VEICOLO	AUTOVETTURA
TIPO E SERIE	F 106 AL (308 GT4) (2)
CARROZZERIA	CHIUSA
TELAIO	N.
MODENA	Li
DICHIARAZIONE	N.

Ferrari
SpA sefac
FIRMA*

*Firma Caratteristiche
Angelo Lelli*

- (1) Ovvero: estensione N. 15415 OM del 31-1-1976.
(2) Ovvero: F 106 AL/A (308 GT4).

* La firma è quella depositata presso il Ministero dei Trasporti Direzione Generale M.C.T.C.

N.B. - Il rilascio della prima dichiarazione di conformità è avvenuta in data 2-3-1976 con il veicolo avente il numero di telaio 11922.

A produzione ultimata la Fabbricata è tenuta a comunicare la data dell'ultima dichiarazione di conformità rilasciata e il numero di telaio del relativo veicolo.

1
PUNZONATURA
DEL VEICOLO

DIN OF 106AL ☆ 000000 ☆

Stampigliato sull'intelaiatura del vano motore a destra.

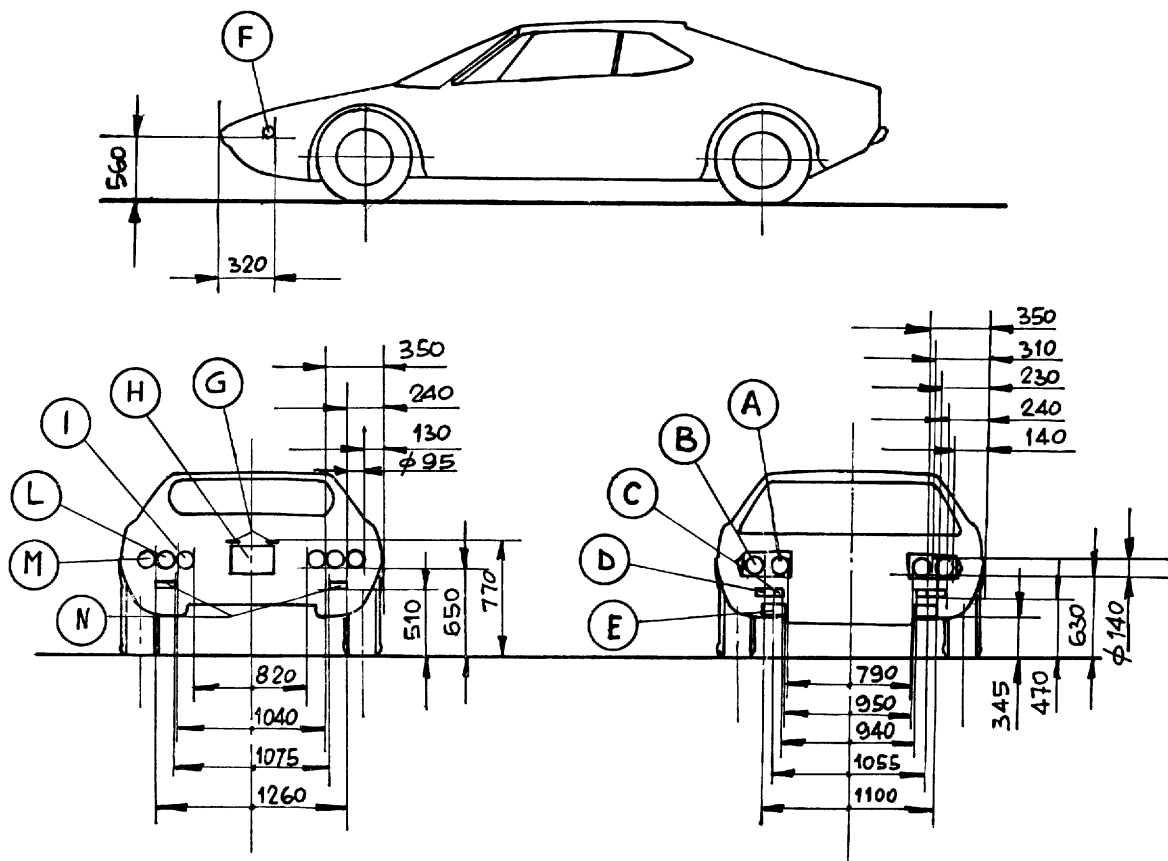
1
MARCATURA DEL N. DI OMOLOGAZIONE

DGM148640M

La targhetta coi dati riassuntivi della vettura è sulla paratia posteriore entro il vano motore.

1) Nota: Grandezza e caratteri al vero.

DISPOSITIVI DI SEGNALAZIONE VISIVA E D'ILLUMINAZIONE



A) Proiettore abbagl. (E5) 801 IGM 4478 HR

B) Proiettore anabb. (E5) 802 IGM 4477 HC

(Proiettori abbag. e anabb. del tipo occultabile secondo norma CUNA NC-066-02)

C) Luce di posiz. anter. A (E3) 12676

D) Indicatore di direzione anteriore 1 (E3) 12677

E) Proiettore antinebbia B (E3) 9956

F) Indicatore di direz. laterale 5 (E3) 6096

Altezza min. targa da terra 560 mm.

G) N. 2 Lucitarga (E3) 7084 LT

H) Targa posteriore

I) Catadiottro I (E3) 5680 C1

L) Luce di posizione poster. e indicatori di arresto

R51 (E3) 6012 P25-2

M) Indicatori di direzione posteriori

2a (E3) 6011 P25-1

N) N. 2 proiettori retromarcia A (E3) 12284

Specchio retrovisore forma rettangolare cm² 126.

N.B. - Le quote riportate sono indicative, piccoli spostamenti sono ammessi per esigenze di fabbricazione.

AUTOVETTURA DINO F 106 AL/A (308 GT4)**ESTENSIONE DI OMOLOGAZIONE N. 15415 OM DEL 31-1-1976**

Differisce dal tipo base per una diversa regolazione del motore che assume la nuova denominazione F 106 A 020 (anzichè F 106 A 000).

Risponde, inoltre, alle prescrizioni tecniche comunitarie appresso indicate:

- 1) Inquinamento atmosferico secondo la Direttiva CEE 74/290 (D.M. 7-3-1975 trans. II).
- 2) Frenatura secondo la Direttiva CEE 71/320 (D.M. 5-8-1974).
- 3) Livello sonoro ammissibile e dispositivo di scappamento secondo la Direttiva CEE 70/157 (D.M. 5-8-1974).

La punzonatura sulla intelaiatura del telaio e sulla targhetta riassuntiva viene modificata come segue:

¹ PUNZONATURA DEL VEICOLO DINO F 106 AL/A ☆000000☆

Stampigliato sull'intelaiatura del vano motore a destra.

¹ MARCATURA DEL N. DI OMOLOGAZIONE

DGM 14864 OM

La targhetta coi dati riassuntivi della vettura è sulla paratia posteriore entro il vano motore.

1) Nota: Grandezza e caratteri al vero.

La produzione dell'autovettura F 106 AL/A ha inizio con l'esemplare avente il N. di telaio: 09828.