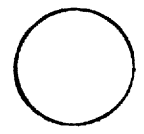


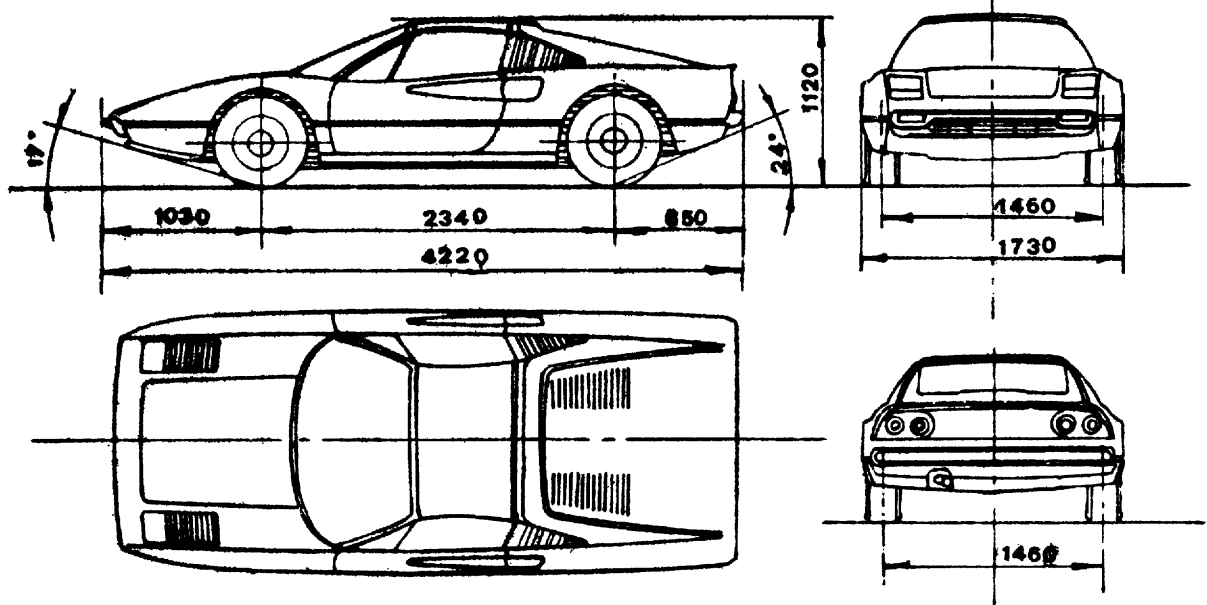
**Ferrari**  
MODENA

**AUTOVETTURA**  
**Ferrari F 106 AS (308 GTS)**

**ANNO**  
**1977**



Omologata dal Ministero dei Trasporti - Direzione Generale M.C.T.C.  
CERTIFICATO N. 17525 OM in data 6-12-1977  
**E' AUTORIZZATO IL RILASCIO DELLA DICHIARAZIONE DI CONFORMITA'**  
(3° comma - art. 53 del T.U. 15-6-1959 - N. 393)



Punzonatura veicolo: vedi pag. 6

- \* TIPO DELLA STRUTTURA . . . . . Telaio
- Carrozzeria . . . . . Aperta
- Posti | Nel sedile anteriore . . . . . 2
- | Totali . . . . . 2
- DIMENSIONI:**
- Lunghezza max. . . . . m. 4,220
- Larghezza max. . . . . m. 1,730
- Altezza min. dal suolo (a carico) . . . . . m. 0,120
- Altezza max. (a scarico) . . . . . m. 1,120
- \* Passo (a carico) . . . . . m. 2,340
- Diametro minimo di volta . . . . . m. 11,750
- \* Carreggiata | anteriore . . . . . m. 1,460
- | posteriore . . . . . m. 1,460

- \* PESI:
- Tara: Kg. 1365 + conduc. Kg. 70 = Kg. 1435
- \* Peso complessivo: (2 persone + 20 Kg. bagaglio) . Kg. 1525
- \* Peso max. ammes- | anteriore . Kg. 700
- so su asse | posteriore . Kg. 890

- \* STERZO A SINISTRA (a richiesta a destra).
- \* SOSPENSIONI: Anteriori e posteriori a ruote indipendenti con bracci trapezoidali oscillanti, molloni elicoidali, barra stabilizzatrice e ammortizzatori oleodinamici.

**RUOTE:**

Motrici - posteriori

<b>PNEUMATICI</b>		<b>CERCHI</b>	
ant. 205/70 VR 14		6 1/2 x 14" o 7 1/2 x 14"	
post. 205/70 VR 14		6 1/2 x 14" o 7 1/2 x 14"	
oppure:			
ant. 205/55 VR 16		7 x 16"	
post. 225/50 VR 16		8 x 16"	

**MOTORE:**

- \* Posizione . . . . . Posteriore centrale
- \* Modello . . . . . F 106 A 020
- \* Funzionamento . . . . . Otto
- \* Tempi . . . . . N. 4

- \* Cilindri . . . . . N. 8
- \* Diametro . . . . . mm. 81
- \* Corsa . . . . . mm. 71
- \* Cilindrata totale . . . . . cm<sup>3</sup> 2927
- \* Potenza fiscale . . . . . CV 26
- Rapporto di compressione . . . . . 1:8,8
- \* Potenza max. effettiva | CV 229
- | a giri/1' 6600
- Coppia max. | Kgm. 26,3
- | a giri/1' 4600

**RAFFREDDAMENTO:** ad acqua con pompa e radiatore.  
**FRIZIONE:** monodisco a secco.  
**CAMBIO DI VELOCITA':** 5 marce in avanti e R.M.

Marce	Rapporti Cambio	Velocità calcolata a n. giri max potenza. (3) Rapporto: pignone e corona 17/63
1	1 : 3,419	61,8
2	1 : 2,353	89,9
3	1 : 1,693	124,9
4	1 : 1,244	169,95
5	1 : 0,952	222,1
RM	1 : 3,248	65,1

\* **TRASMISSIONE:** meccanica.

- Prestazioni | Vel. max.: superiore a 180 Km/h
- | Vel. max. dichiarata 245 Km/h
- | Consumo (Norme CUNA): L/100 Km.: 11,7

**IMPIANTO ELETTRICO:**

- Alternatore . . . . . 12 V 55 A
- Batteria . . . . . 12 V 66 Ah
- Dispositivi illuminaz. e segnalaz.: regolamentari.
- SERBATOIO:** capacità . . . . . litri 74
- SILENZIATORE:** (vedi pag. 3).
- Prove antinquinamento (D.M. 12 febbraio 1977). Effettuate con esito favorevole le prove tipo I, II, III, con 1250 < P.R. < 1470.
- Comun. agli stati membri della C.E.E. N. 17525 OM del 6-12-1977.

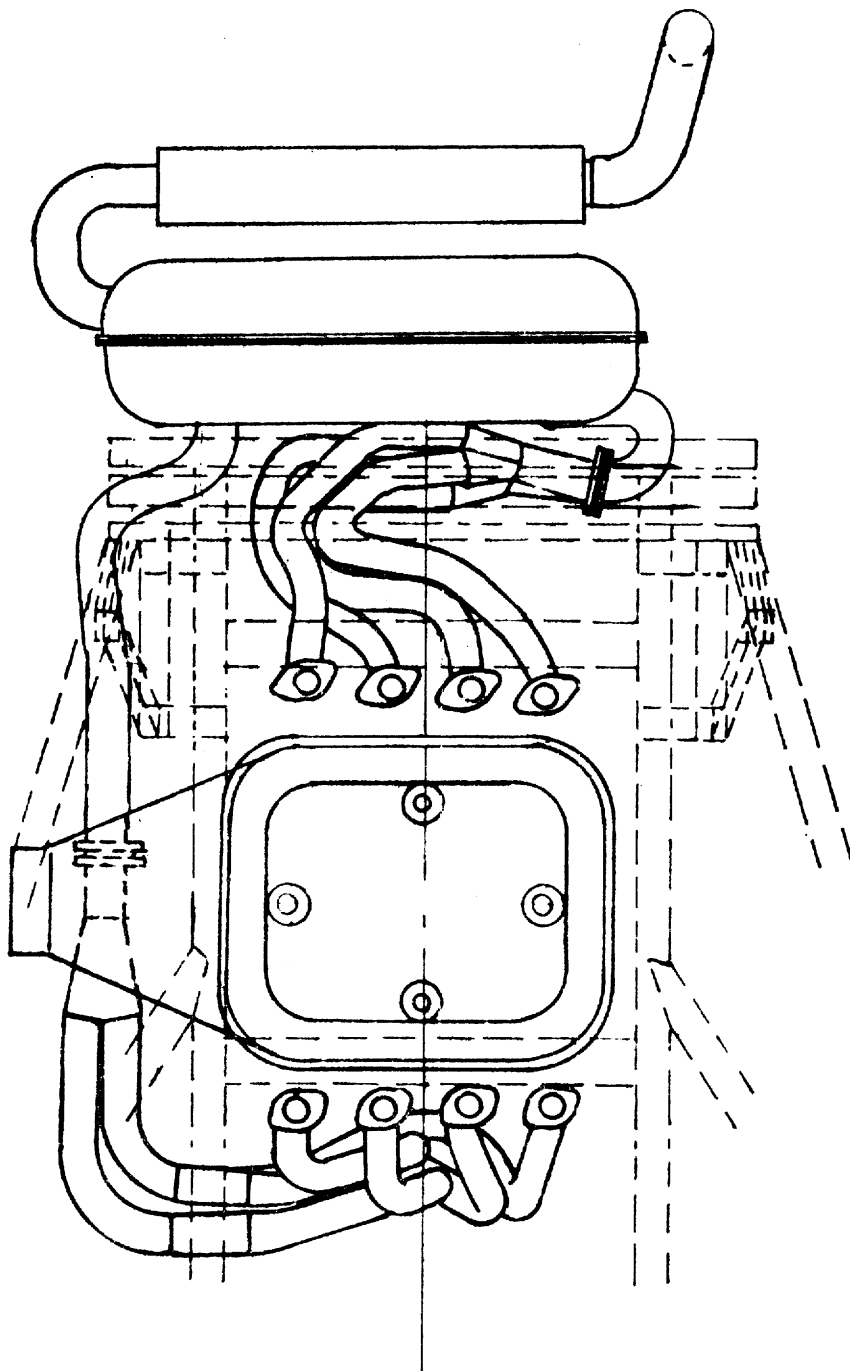
3) Raggio di rotolamento pneumatico mm. 315.

\* Caratteristiche essenziali la cui modifica comporta una nuova omologazione.

**DISPOSITIVO SILENZIATORE  
FERRARI F106 AB - 1.15.000 - 109061**

Omologazione Internazionale secondo le Direttive C.E.E. 70/157 - 73/350 - 77/212

**N.B.** - Vengono qui sotto indicati, per ogni elemento, soltanto il marchio di fabbrica e la designazione commerciale facendo salva la possibilità che sui vari elementi siano riportate marcature riguardanti altre approvazioni (D.G.M. ecct.).



- Valori del livello sonoro:
- Veicolo in moto 79 dB (A) in accelerazione da 50 Km/h in 3<sup>a</sup> marcia sulla base di 20 m.
- Veicolo fermo 77 dB (A) a 4950 g/1' del motore.
- Controllo per veicoli usati 81 dB (A) a 4950 giri/1'.

## FAC-SIMILE DELLA DICHIARAZIONE DI CONFORMITA'

**Ferrari**

SOCIETÀ PER AZIONI ESERCIZIO FABBRICHE AUTOMOBILI E CORSE

CAPITALE SOCIALE UN MILIARDO

CODICE FISCALE N. 0015956.086.6

## DICHIARAZIONE DI CONFORMITA'

Si dichiara — ai sensi dell'articolo 53 del Testo Unico delle norme sulla disciplina della circolazione stradale, approvato con D.P.R. 15 Giugno 1959, n. 393 — che il veicolo sotto indicato è conforme, in tutte le sue parti, al tipo omologato dal Ministero dei Trasporti - Direzione Generale della M.C.T.C. - con certificato N. 17525-OM del 6-12-1977. Si dichiara altresì che il veicolo supera i limiti dell'Art. 80 T.U.

Fabbrica: FERRARI S.p.A. sefac

Sede: Modena

Veicolo: Autovettura

Tipo e serie:

Carrozzeria:

Telaio n. ....

Modena, li .....

Dichiarazione n. ....

**Ferrari**

\*

\* La firma è quella depositata presso il Ministero dei Trasporti - Direzione Generale M.C.T.C.

N.B. - Il rilascio della prima dichiarazione di conformità è avvenuta in data 20-12-1977 con il veicolo avente il numero di telaio 22763.

## OMOLOGAZIONI PARZIALI C.E.E.

L'autovettura risponde alle prescrizioni tecniche comunitarie appresso elencate:

D.M. 12-2-1977	Direttiva 70/220 - 74/290 e 77/102 C.E.E.:	Inquinamento.
D.M. 5-8-1974	Direttiva 72/245 C.E.E.:	Antidisturbi radio.
D.M. 5-8-1974	Direttiva 70/221 C.E.E.:	Serbatoi carburante.
D.M. 7-6-1974	Direttiva 70/222 C.E.E.:	Targa posteriore.
D.M. 5-8-1974	Direttiva 70/311 C.E.E.:	Dispositivo di sterzo.
D.M. 23-12-1975	Direttiva 71/320 e 75/524 C.E.E.:	Freni.
D.M. 14-6-1974	Direttiva 70/388 C.E.E.:	Avvisatori acustici.
D.M. 5-8-1974	Direttiva 70/157 - 73/350 e 77/212 C.E.E.:	Livello sonoro.
D.M. 26-8-1977		
D.M. 30-11-1975	Direttiva 75/443 C.E.E.:	Retromarcia e Tachimetro.
Direttiva C.E.E. 71/127	Specchi retrovisori:	Verbale N. 75248/BO.
Direttiva C.E.E. 76/115	Ancoraggi per cinture di sicurezza:	Verbale N. 77141/BO.
Direttiva C.E.E. 70/387	Porte, serrature e cerniere:	Verbale N. 77137/BO.
Direttiva C.E.E. 74/297	Collassabilità e arretramento sterzo:	N. omologazione E 11 - 12 R - 0150 ext. II.
Regolamento E.C.E. R 12		
Direttiva C.E.E. 74/408	Ancoraggi sedili:	N. omologazione E 11 - 17 R - 027.
Regolamento E.C.E. R 17		
Direttiva C.E.E. 74/61	Antifurto:	N. omologazione E 11 - 18 R - 015 ext. II.
Regolamento E.C.E. R 18		
Regolamento E.C.E. R 25	Appoggiatesta:	N. omologazione E 11 - 25 R - 009.

1

PUNZONATURA  
DEL VEICOLO

# FERRARI F106AS ☆00000☆

Stampigliato sulla intelaiatura del vano motore a destra.

1

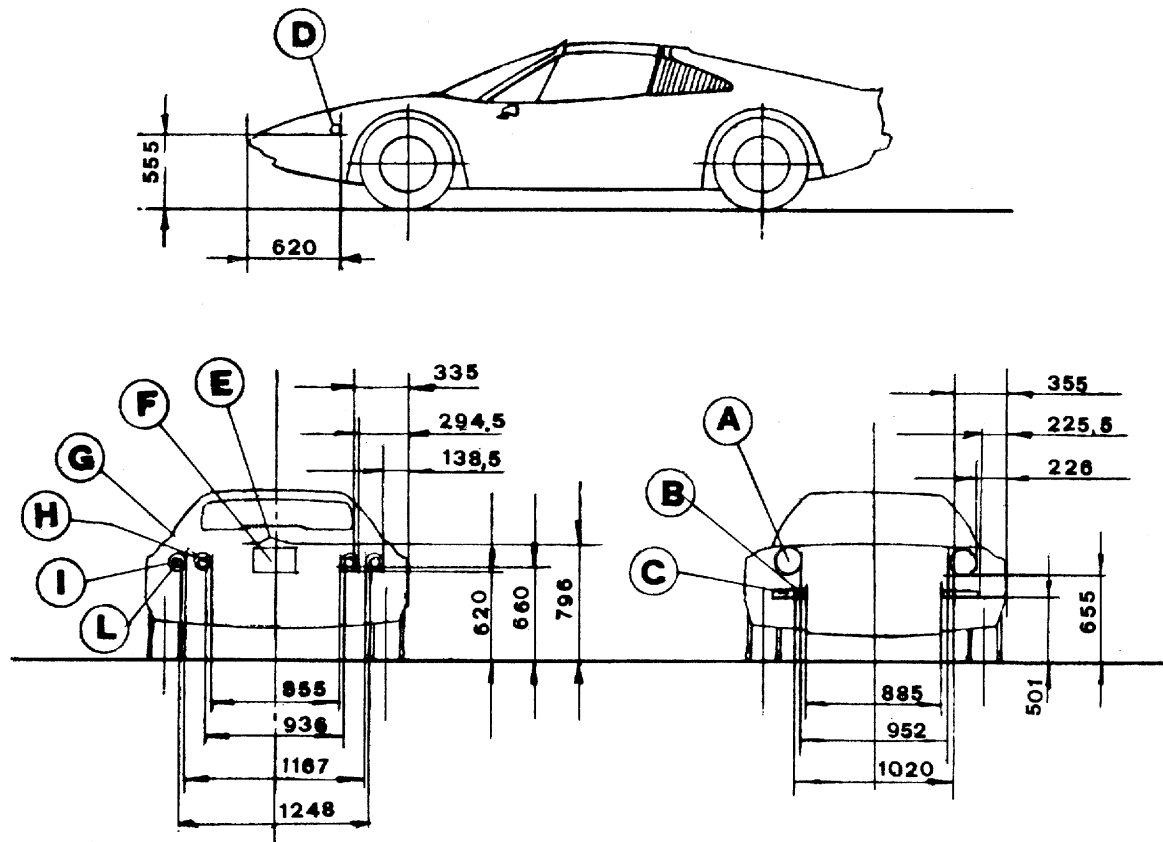
MARCATURA DEL N. DI OMOLOGAZIONE

## DGM17525 OM

La targhetta coi dati riassuntivi della vettura è sul piano in lamiera entro il vano motore a destra.

(1) Nota: Grandezza dei caratteri al vero.

### DISPOSITIVI DI SEGNALAZIONE VISIVA E D'ILLUMINAZIONE



A Proiettore abbagl. e anabb. HCR (E<sub>3</sub>) 10066.  
(Proiettore abbagl. e anabb. del tipo occultabile secondo norma CUNA NC-066-02).

B Luce di posizione anteriore A (E<sub>3</sub>) 30563.

C Indicatore di direzione anteriore 1 (E<sub>3</sub>) 30564.

D Indicatore di direzione laterale 5 (E<sub>3</sub>) 6096.

E N. 2 luci targa (E<sub>3</sub>) 9303.

Altezza minima targa da terra: 612 mm.

F Targa posteriore.

G Catadiottro I (E<sub>3</sub>) 6362 C 1.

H Luce di posizione posteriore e indicatori di arresto RS 1 (E<sub>3</sub>) 31324.

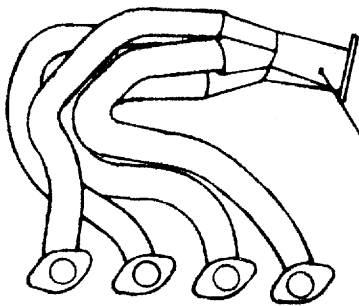
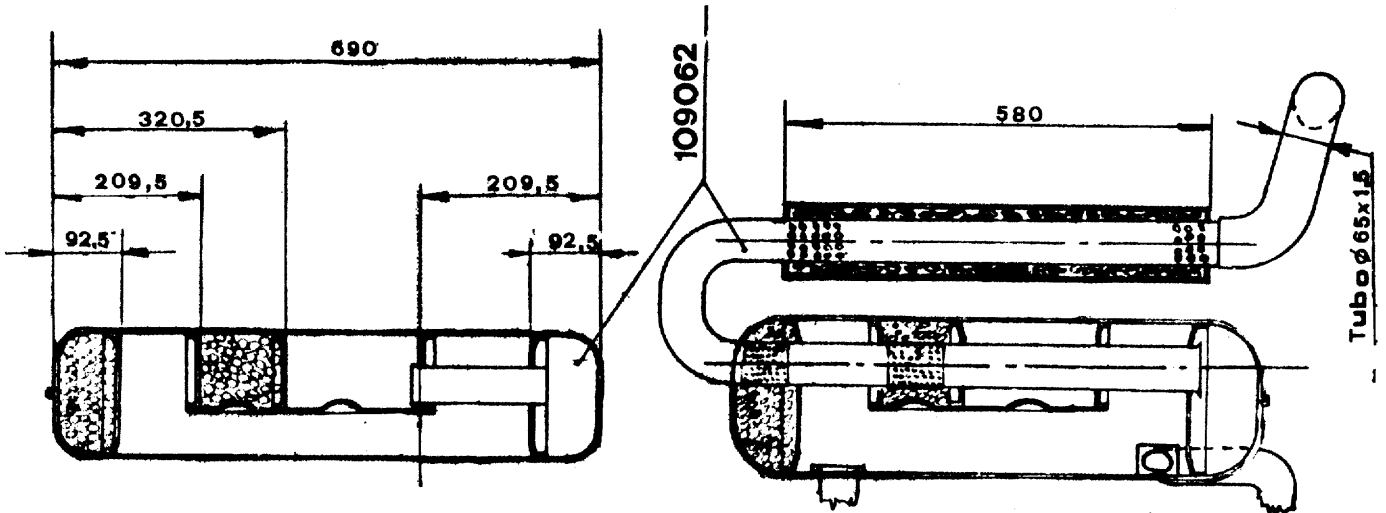
I Indicatore di direzione posteriore 2 A (E<sub>3</sub>) 31325.

L Proiettore retromarcia AR (E<sub>3</sub>) 31326.

Specchio retrovisore interno marc. I e 3 30025 cm<sup>2</sup> 126.

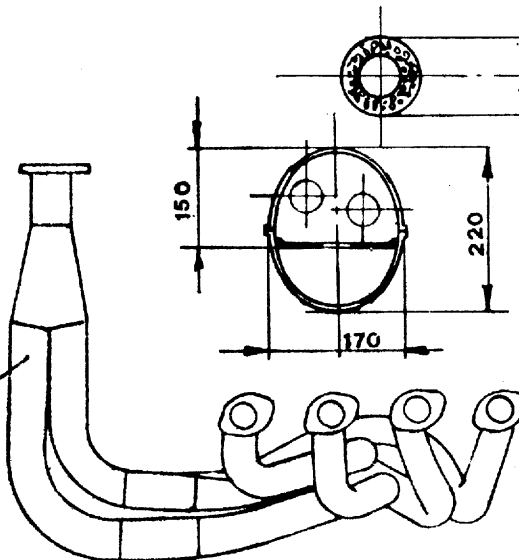
Specchio retrovisore esterno marc. III e 3 30014.

N.B. - Le quote riportate sono indicative, piccoli spostamenti sono ammessi per esigenze di fabbricazione.

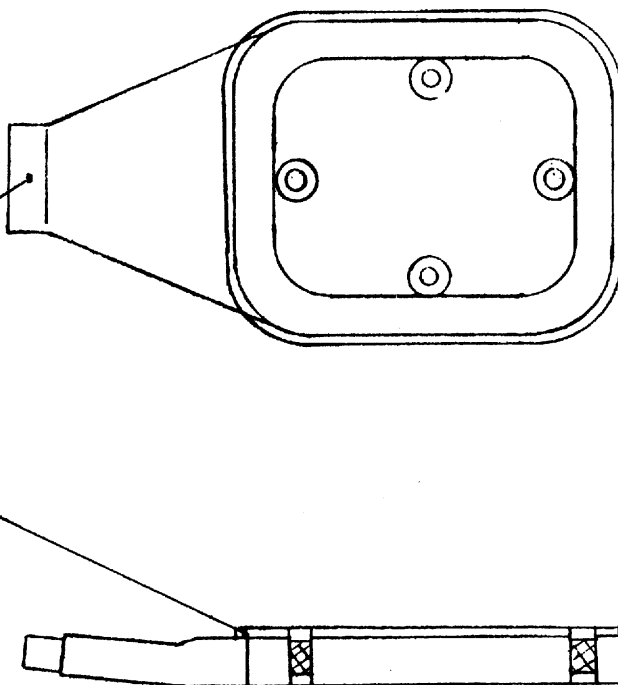


106584 POST.

106583 ANT.



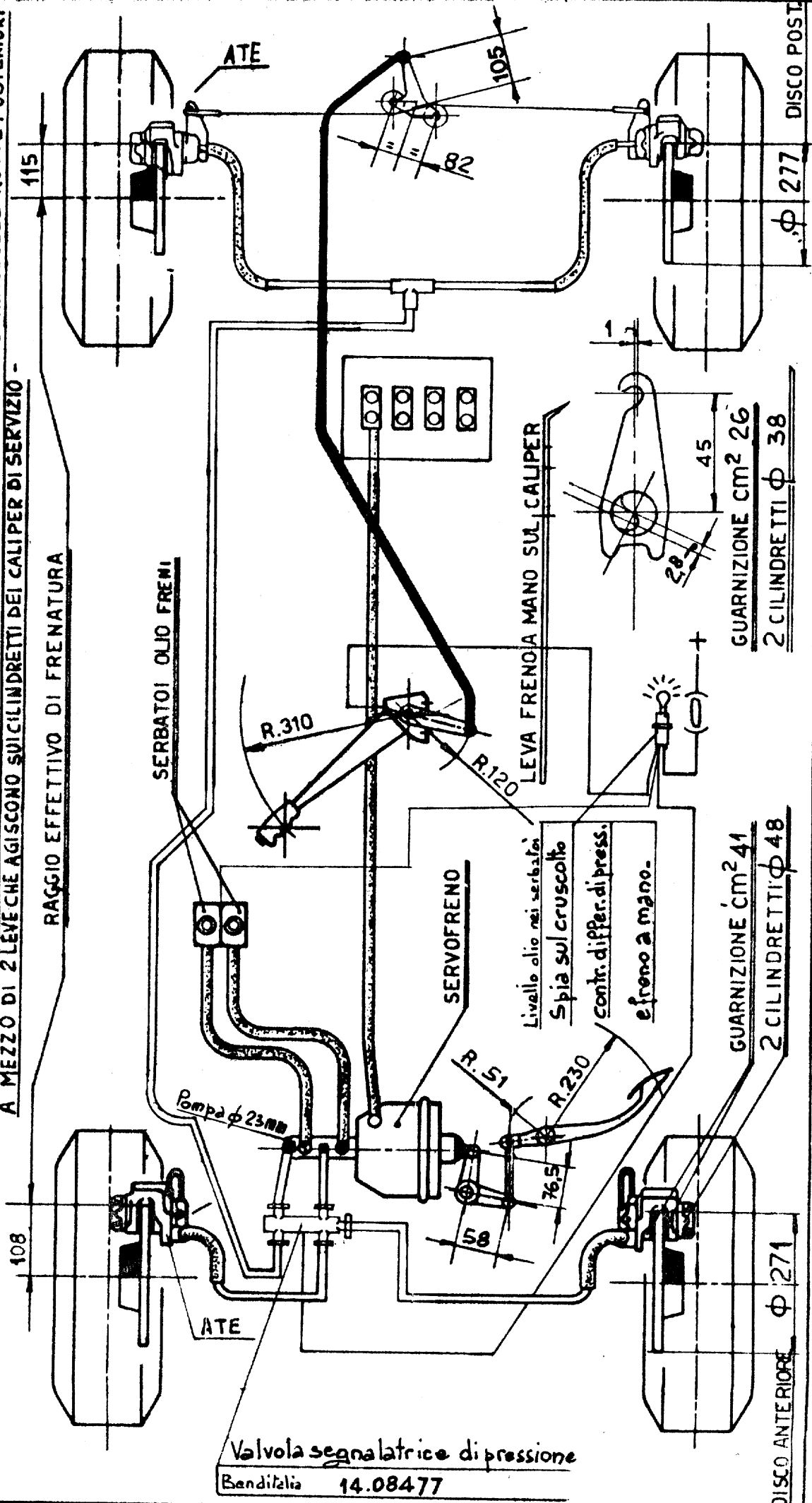
104546



# DISPOSITIVI DI FRENATURA

Omologazione internazionale secondo la Direttiva C.E.E. 71/320-75/524  
- FRENO DI SERVIZIO: A DISCO - IDRAULICO CON COMANDO A PEDALE AGENTE SULLE QUATTRO RUOTE - DOPPIA POMPA - DOPPIO CIRCUITO E DI SOCCORSO - CON UN SERVOFRENO A DEPRESSIONE (TIPO-BENDITALIA)

FRENO DI STAZIONAMENTO: MECCANICO CON COMANDO LEVA A MANO E ARPIONISMO DI ARRESTO-OPERANTE SULLE RUOTE POSTERIORI A MEZZO DI 2 LEVE CHE AGISCONO SU I CILINDRETTI DEI CALIPER DI SERVIZIO -



Valvola segnalatrice di pressione  
Benditalia 14.08477