

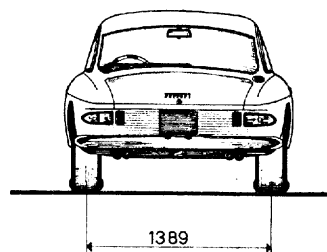
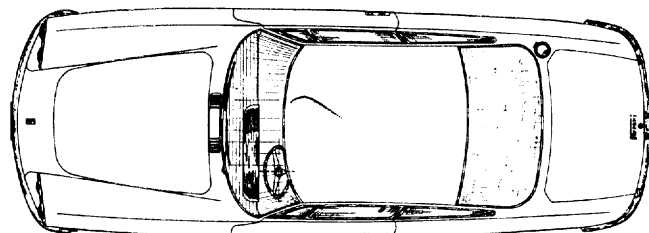
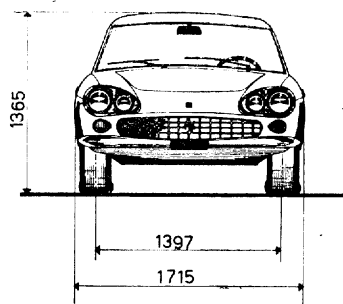
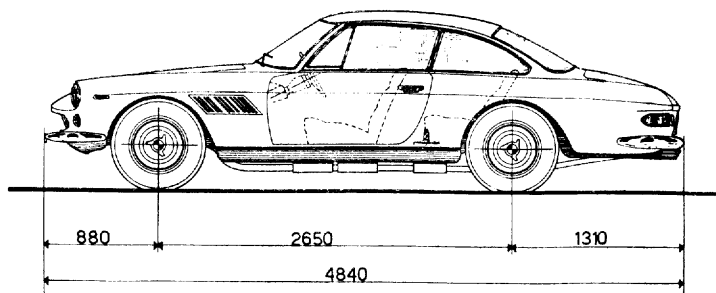
Omologato dal Ministero dei Trasporti e dell'Aviazione Civile - Ispettorato Generale Motorizzazione Civile e T.C.

Certificato n. **3835 OM** in data **28 - 12 - 1964**

È autorizzato il rilascio delle dichiarazioni di conformità

(art. 53 del T.U. 15 - 6 - 1959 n. 393)

PUNZONATURA: vedi pag. 4



*** TIPO DELLA STRUTTURA**

Carrozzeria	Telaio	
	chiusa	
Posti	nel sedile anteriore	n. 2
	posteriori sono di dimensioni ridotte	n. 2
	Totale	n. 2 + 2

DIMENSIONI

Lunghezza max	m	4,840
Larghezza max	m	1,715
Altezza minima dal suolo (a carico)	m	0,120
Altezza max (a scarico)	m	1,365
* Passo (a carico)	m	2,650
Diametro minimo di volta	m	13,780
* Carreggiata (a carico)	anteriore	m 1,397
	posteriore	m 1,389

PESI

Tara: Kg 1590 + conducente Kg 70 =	Kg	1660
* Peso complessivo a pieno + 4 persone	Kg	1910
* Peso max su asse	anteriore	Kg 842
	posteriore	Kg 1068

*** STERZO a sinistra (a richiesta a destra)**

SOSPENSIONI. Anteriore a ruote indipendenti con bracci trapezoidali oscillanti, molloni elicoidali, barra stabilizzatrice e ammortizzatori idraulici.

Posteriore ad assale rigido, con balestre, molloni coassiali agli ammortizzatori idraulici.

RUOTE	motrici	posteriori
	con cerchio	15 x 6 1/2 L

Pneumatici { anteriori }
 { posteriori } Pirelli 205 x 15 CINTURATO

*** FRENI (vedi pag. 2)**

MOTORE

* Posizione	Anteriore
* Modello	209
* Funzionamento	otto
* Tempi	n. 4
* Cilindri	n. 12
* Diametro	mm 77
* Corsa	mm 71
* Cilindrata totale	cm ³ 3967,44
* Potenza fiscale	C.V. 46,8
Rapporto compressione	8,8
* Potenza max effettiva	{ C.V. 278
	{ a giri/1' 6600
Coppia max	{ Kgm 33,8
	{ a giri/1' 5250

Raffreddamento ad acqua con pompa e radiatore
FRIZIONE Monodisco, a secco

CAMBIO DI VELOCITA'

N. 4 marce in avanti - 5^a marcia overdrive e retromarcia.

Marce	Rapporti Cambio	* Velocità calcolata a n. giri max potenza (1)	
		Rapporto finale pignone corona	
		8/34	
1	1:2,536	78	con motore a 6000 n/1'
2	1:1,7	116,5	
3	1:1,256	157,5	
4	1:1	198	
5	1:0,778	223	
RM	1:3,218	61	

*** TRASMISSIONE - meccanica con albero tubolare.**

PRESTAZIONI	1 Km	partenza da fermo: sec. 28	Km/h 129
		lanciato: sec. 16,1	Km/h 223
		Velocità max effettiva	Km/h 240
con rapporto 8/34		Consumo (norme CUNA) litri 23/Km	100

IMPIANTO ELETTRICO

Alternatore	Volt 12	A. 40
Batteria	Volt 12	Ah. 65

Dispositivi illuminazione e segnalamento: regolamentari

SERBATOIO: capacità litri 90

SILENZIATORE (vedi pag. 3).

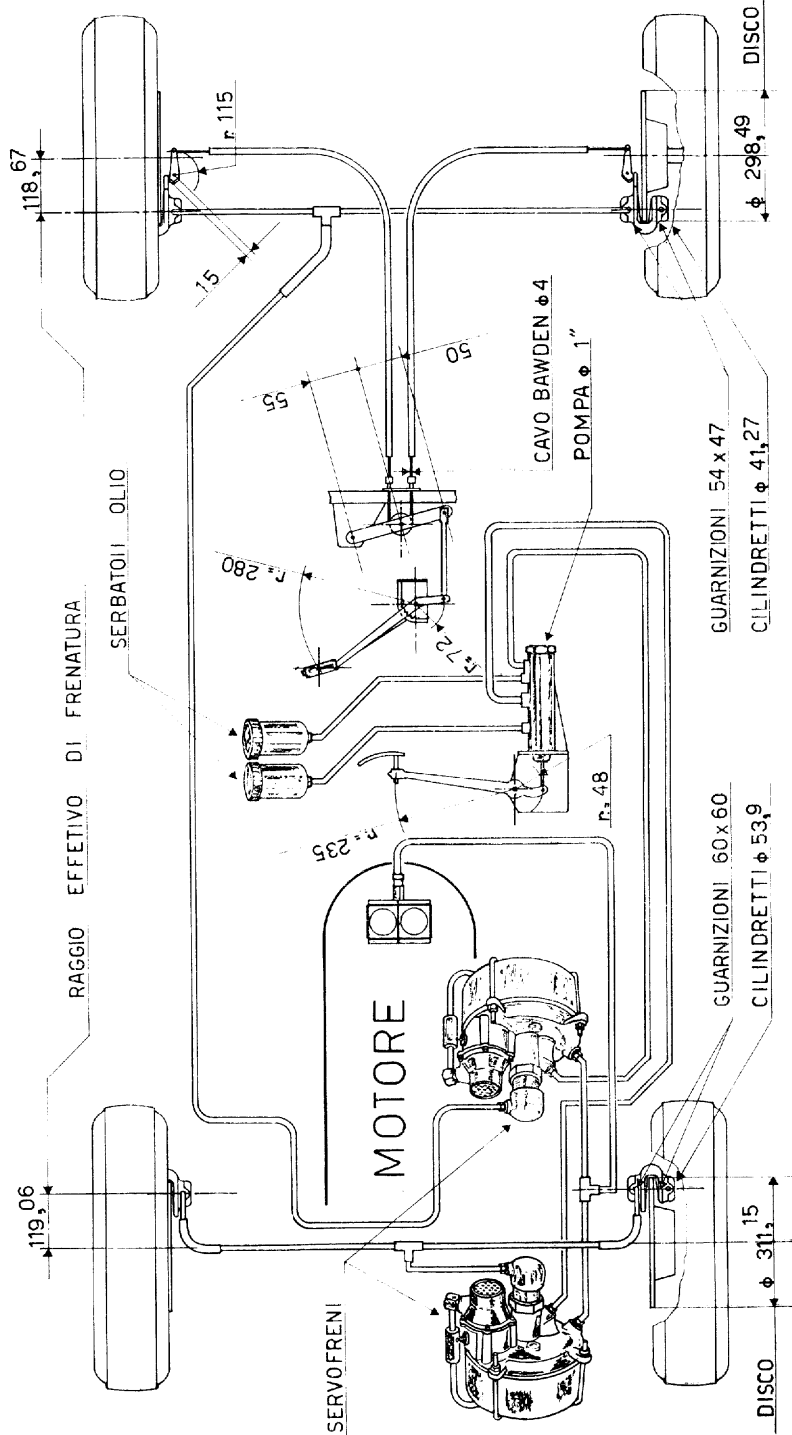
* Caratteristiche essenziali la cui modifica comporta una nuova omologazione.

(1) Raggio di rotolamento pneumatico 338 mm.

DISPOSITIVI DI FRENATURA

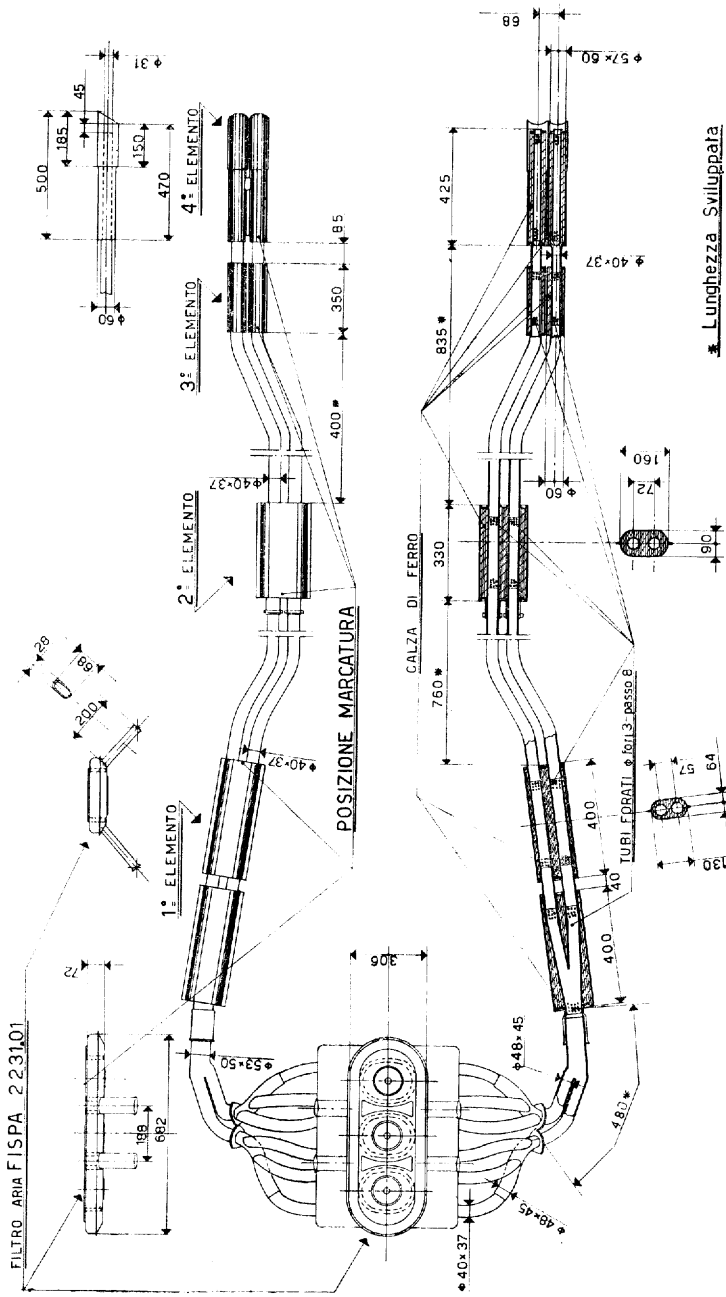
FRENO DI SERVIZIO: a disco, idraulici con comando a pedale, agenti sulle quattro ruote; doppia pompa, doppio circuito, con 2 servofreni a depressione tipo « BENDIX ».

FRENO DI SOCCORSO E DI STAZIONAMENTO: meccanico, con comando leva a mano e arpionismo di arresto, agente sulle ruote posteriori.



DISPOSITIVO SILENZIATORE

Approvato dal Ministero dei Trasporti e dell'Aviazione Civile - Ispettorato Generale Motorizzazione Civile
 Certificato n. 3836 S in data 28-12-1964



Marcatore silenziatore scarico

Ferrari IGM-3836-AS

1° elemento

Ferrari IGM-3836-BS

2° elemento

Ferrari IGM-3836-CS

3° elemento

Ferrari IGM-3836-DS

4° elemento

Marcatore silenziatore aspirazione - **Ferrari - IGM-3836-S**

Valori di controllo } giri / 1' : 6600
 silenziatore usato : d B 89

Valori rilevati a veicolo nuovo : a veicolo fermo dB 86 : a veicolo in moto dB 91

(1) PUNZONATURA DEL VEICOLO

FERRARI 330 GT ☆0000☆

Stampigliata sulla traversa anteriore del telaio

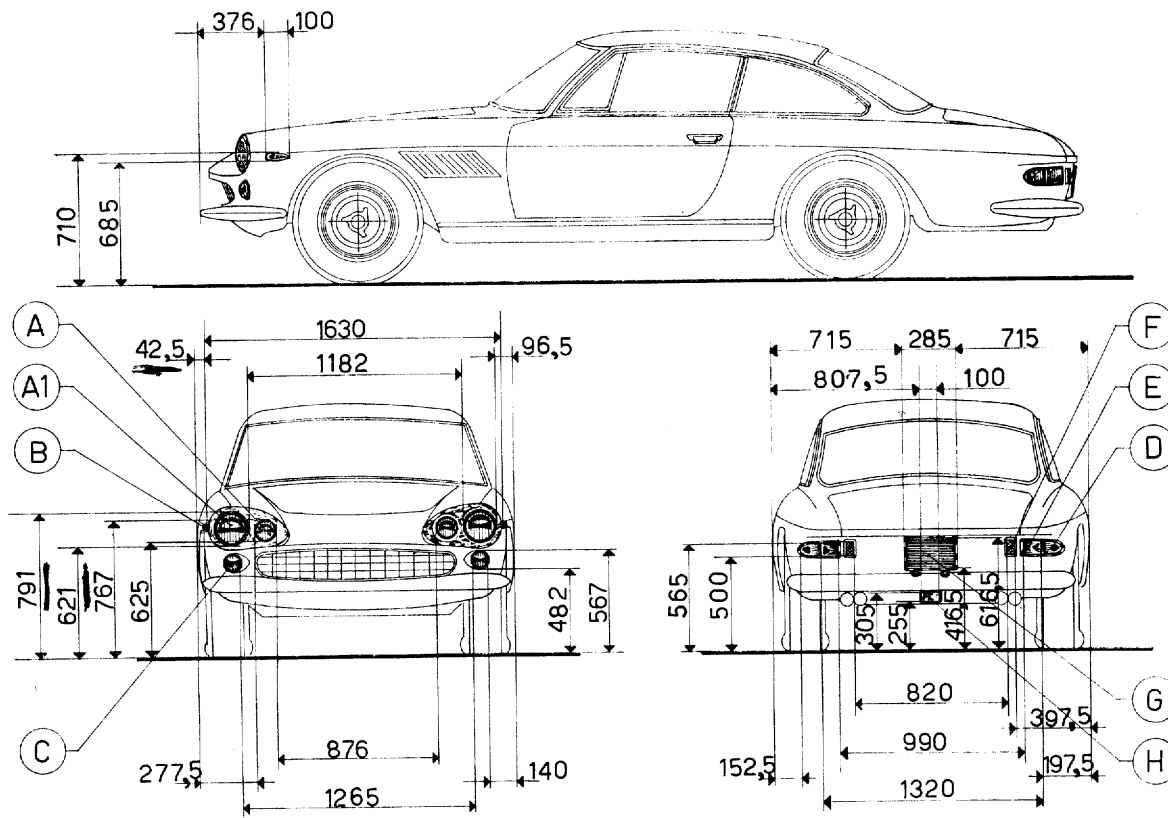
(1) MARCATURA DEL N° DI OMOLOGAZIONE

IGM 3835 OM

Stampigliata sulla traversa anteriore del telaio

(1) **Nota:** Grandezza e caratteri al vero.

DISPOSITIVI DI SEGNALAZIONE VISIVA E DI ILLUMINAZIONE



- A** - Proiettori abbaglianti
- A1** - Proiettori abbaglianti e anabbaglianti
- B** - Indicatori di direzione laterali
- C** - Luci di posizione e indicatori di direzione anteriori
- D** - Indicatori di direzione posteriori

- E** - Luci di posizione posteriore e indicatori di arresto
- F** - Catadiottri
- G** - Targa posteriore
- H** - Proiettore retromarcia

Nota - Le quote riportate sono indicative, piccoli spostamenti sono ammessi per esigenze di fabbricazione.

DICHIARAZIONE DI CONFORMITÀ

Si dichiara - ai sensi dell'art. 53 del Testo Unico delle norme sulla disciplina della circolazione stradale, approvato con D.P.R. 15 giugno 1959, n. 393 - che il veicolo sotto indicato è conforme, in tutte le sue parti, al tipo omologato dal Ministero dei Trasporti e dell'Aviazione Civile - Ispettorato Generale della M.C.T.C. con certificato N. 3835 OM del 28-12-1964

Fabbrica	S. p. A. SEFAC
Sede	Modena
Veicolo	Autovettura FERRARI

Tipo e serie	330 GT
Carrozzeria	chiusa
Telaio n.º

Modena, li

Dichiarazione N.

sefac

fedevrabilis
Giovanni Pedroni

N. B. - Il rilascio della prima dichiarazione di conformità è avvenuta il **16 - 1 - 1965** con il veicolo avente il numero di telaio **6289**
L'ultima dichiarazione di conformità rilasciata il si riferisce al veicolo avente il numero di telaio
(verrà reso noto a produzione ultimata)