

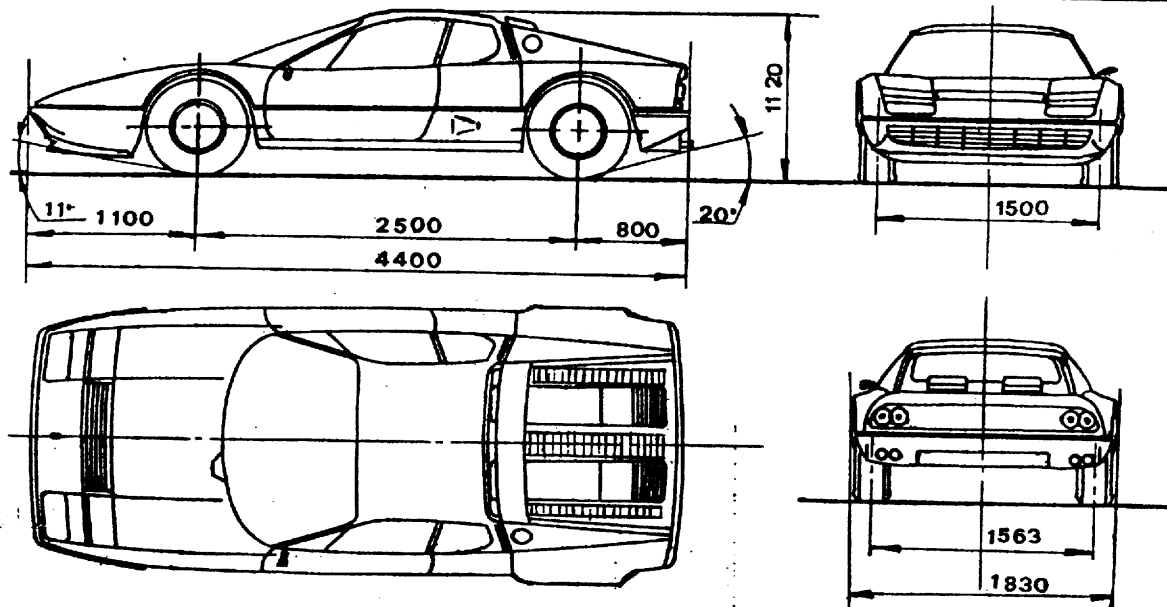
Ferrari
SpA srfac
MODENA

AUTOVETTURA
FERRARI F 102 BB (512 BB)

ANNO
1976

Omologata dal Ministero dei Trasporti - Direzione Generale M.C.T.C.
CERTIFICATO N. 16246 OM in data 14-12-1976

E' AUTORIZZATO IL RILASCIO DELLA DICHIARAZIONE DI CONFORMITA'
(3° comma - art. 53 del T.U. 15-6-1959 - N. 393)



Punzonatura: vedi pag. 6
Per aggiornamento dicembre 1976 vedi pag. 8

* **TIPO DELLA STRUTTURA** Telaio
Carrozzeria Chiusa (2 porte)

Posti | Nel sedile anteriore 2
| Totali 2

DIMENSIONI:

Lunghezza max. m. 4,400
Larghezza max. m. 1,830
Altezza min. dal suolo (a carico) m. 0,125
Altezza max. (a scarico) m. 1,120
* Passo m. 2,500
Diametro minimo di volta m. 11,90
* Carreggiata | anteriore m. 1,500
| posteriore m. 1,563

PESI:

Tara: Kg. 1515 + conduc. Kg. 70 = Kg. 1585
* Peso complessivo:
(2 persone + 20 Kg. bagaglio) . . Kg. 1675
* Peso max. ammes- | anteriore . Kg. 760
so su asse | posteriore . Kg. 970

* **STERZO A SINISTRA** (a richiesta a destra).

* **SOSPENSIONI:** Anteriori e posteriori a ruote indipendenti con bracci trapezoidali oscillanti, molloni elicoidali, barra stabilizzatrice e ammortizzatori oleodinamici.

RUOTE | Motrici posteriori
| con cerchio 9" x 15

PNEUMATICI:

anteriori Michelin 215/70 VR 15 X
posteriori Michelin 225/70 VR 15 X

* **FRENI** (vedi pag. 2).

MOTORE:

* Posizione Posteriore centrale
* Modello F 102 B 000
* Funzionamento Otto
* Tempi N. 4
* Cilindri N. 12
* Diametro mm. 82
* Corsa mm. 78
* Cilindrata totale cm³ 4942
* Potenza fiscale CV 54
Rapporto di compressione 1 : 9,2

* Potenza max. effettiva | CV 340
| a giri/1' 6200
Coppia max. | Kgm. 46
| a giri/1' 4.600

RAFFREDDAMENTO ad acqua con pompa e radiatore.

FRIZIONE doppio disco a secco.

CAMBIO DI VELOCITA' 5 marce in avanti e R.M.

Marce	Rapporti Cambio	Velocità calcolata a n. giri max potenza	• Rapporto: pignone e corona 14/45
1	1 : 2,936	84,6	
2	1 : 2,098	118,2	
3	1 : 1,587	156,4	
4	1 : 1,2	206,9	
5	1 : 0,912	272,4	
RM	1 : 2,619	94,9	

• Raggio rotolamento pneumatico: 342 mm.

Prestazioni

Vel. mass. rilevata > 210 Km/h
Vel. mass. dichiarata 276 Km/h
Consumo (Norme CUNA):
L/100 Km. 15

IMPIANTO ELETTRICO:

Alternatore 12 V 65 A
Batteria 12 V 74 Ah
Dispositivi illuminaz. e segnalaz.: regolamentari.
Serbatoio: capacità litri 110

SILENZIATORE (vedi pag. 34).

* Caratteristiche essenziali la cui modifica comporta una nuova omologazione.

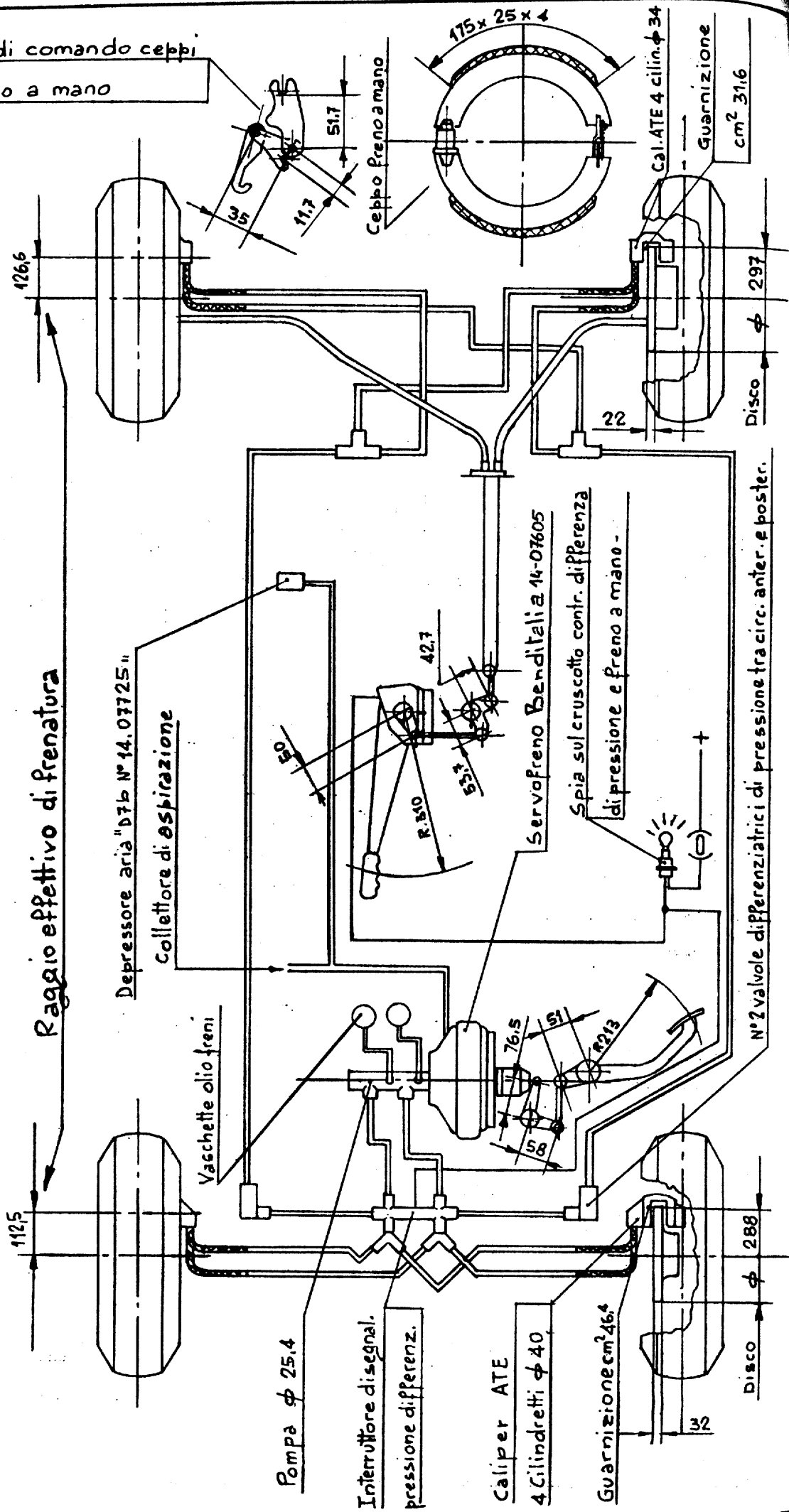
POSITIVI DI FRENATURA

FRENO DI SERVIZIO

E DI SOCCORSO:

A DISCO - FUNZION. IDRAULICO CON COMANDO A PEDALE SU DUE CIRCUITI DISTINTI OPERANTI CIASCUNO SULLE 4 RUOTE - SERVOFRENO A DEPRESSIONE (TIPO BENDITALIA) E DEPRESSORE AUSILIARIO.

FRENO DI STAZIONAMENTO: MECCANICO CON COMANDO LEVA A MANO E CEPPI DI ARRESTO AGENTI SULLE RUOTE POSTERIORI.

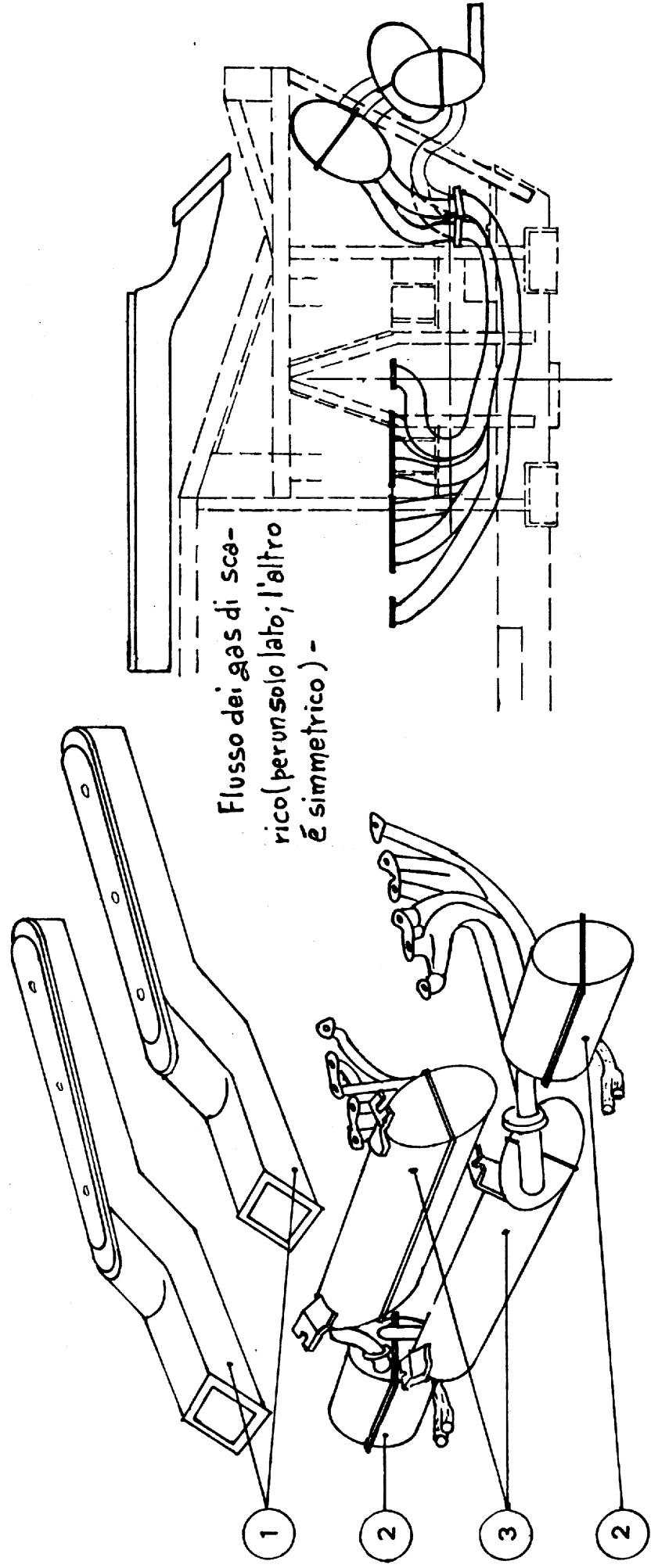


DISPOSITIVO SILENZIATORE

DISPOSITIVO SILENZIATORE

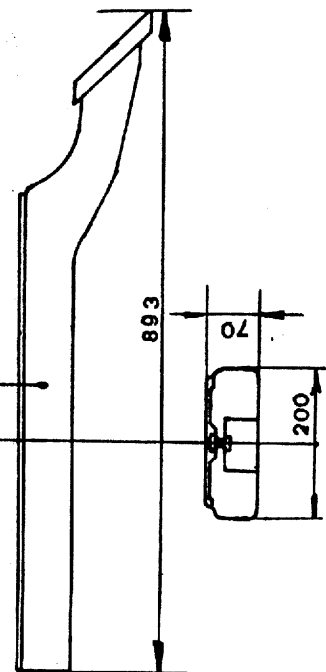
FERRARI F 102 BB-1.01.568 - 110393

N.B. - Vengono qui sotto indicati, per ogni elemento, soltanto il marchio di fabbrica e la designazione commerciale facendo salva la possibilità che sui vari elementi siano riportate marcature riguardanti altre approvazioni (D.G.M. ecct.).



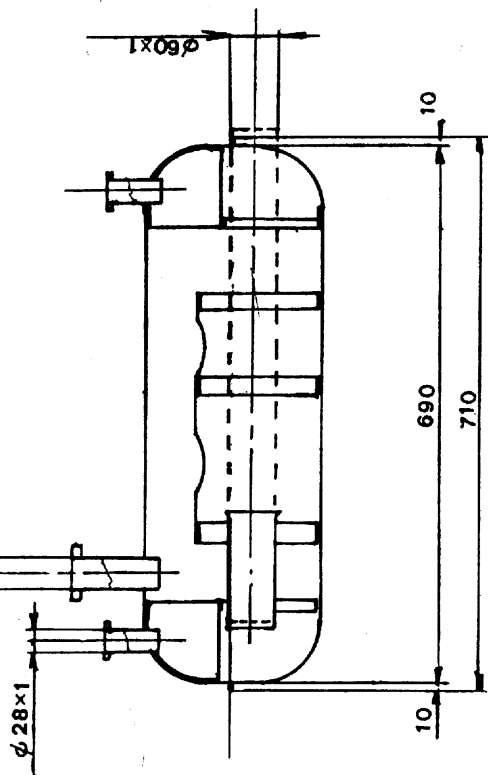
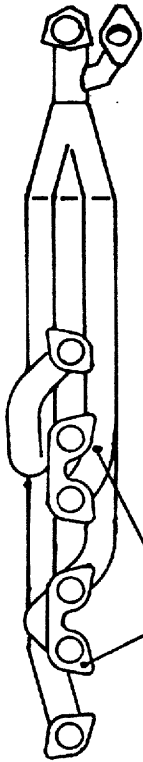
- Valori del livello sonoro:
- Veicolo in moto 79 dB (A) in accelerazione da 50 Km/h in 3^a marcia sulla base di 20 m.
- Veicolo fermo 79,5 dB (A) 4650 g/1' del motore.
- Controllo per veicoli usati 84 dB (A) a 4650 g/1'.

FERRARI.109031DESTRA
" 109032 SINISTRA



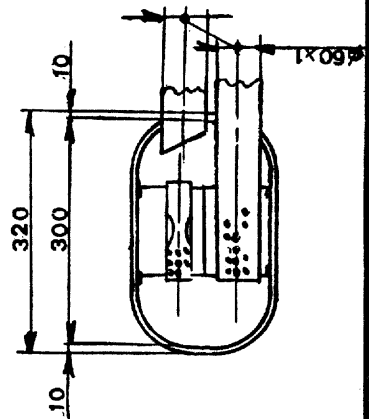
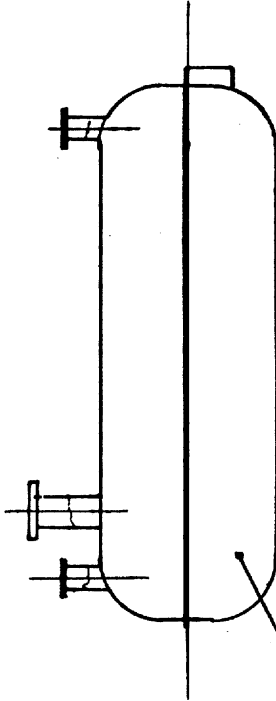
1

FERRARI110003 SINISTRO
" 110004 DESTRO
" 110001 SINISTRO
" 110002 DESTRO



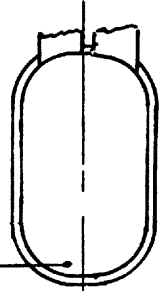
3

FERRARI 109126 INFERIORE
" 109127 SUPERIORE



2

FERRARI110309 DESTRO
" 110310 SINISTRO



Ferrari

SOCIETÀ PER AZIONI ESERCIZIO FABBRICHE AUTOMOBILI E CORSE
CAPITALE SOCIALE UN MILIARDO

DICHIARAZIONE DI CONFORMITA'

SI DICHIARA — AI SENSI DELL'ARTICOLO 53 DEL TESTO UNICO DELLE
NORME SULLA DISCIPLINA DELLA CIRCOLAZIONE STRADALE, APPROVATO
CON D.P.R. 15 GIUGNO 1959 N. 393 CHE IL VEICOLO SOTTO INDICATO E' CON-
FORME IN TUTTE LE SUE PARTI, AL TIPO OMOLOGATO DAL MINISTERO
DEI TRASPORTI — DIREZIONE GENERALE DELLA M.C.T.C.
CON CERTIFICATO N. 16246 OM DEL 14-12-1976.

FABBRICA **Ferrari** S.p.A. sefac

SEDE MODENA

VEICOLO AUTOVETTURA

TIPO E SERIE F 102 BB (512 BB)

CARROZZERIA CHIUSA

TELAIO N.

MODENA LI

DICHIARAZIONE N.

SUPERA I LIMITI DELL'ART. 80 T.U.

Ferrari

SpA sefac
FIRMA*

Sig. Carlo Gatti
A. Gatti

* La firma è quella depositata presso il Ministero dei Trasporti - Direzione Ge-
nerale M.C.T.C.

N.B. - Il rilascio della prima dichiarazione di conformità è avvenuta in
data con il veicolo avente il numero di telaio.

1
PUNZONATURA
DEL VEICOLO

FERRARI F 102 BB ☆ 00000 ☆

Stampigliato sulla intelalatura del vano motore a sinistra.

1

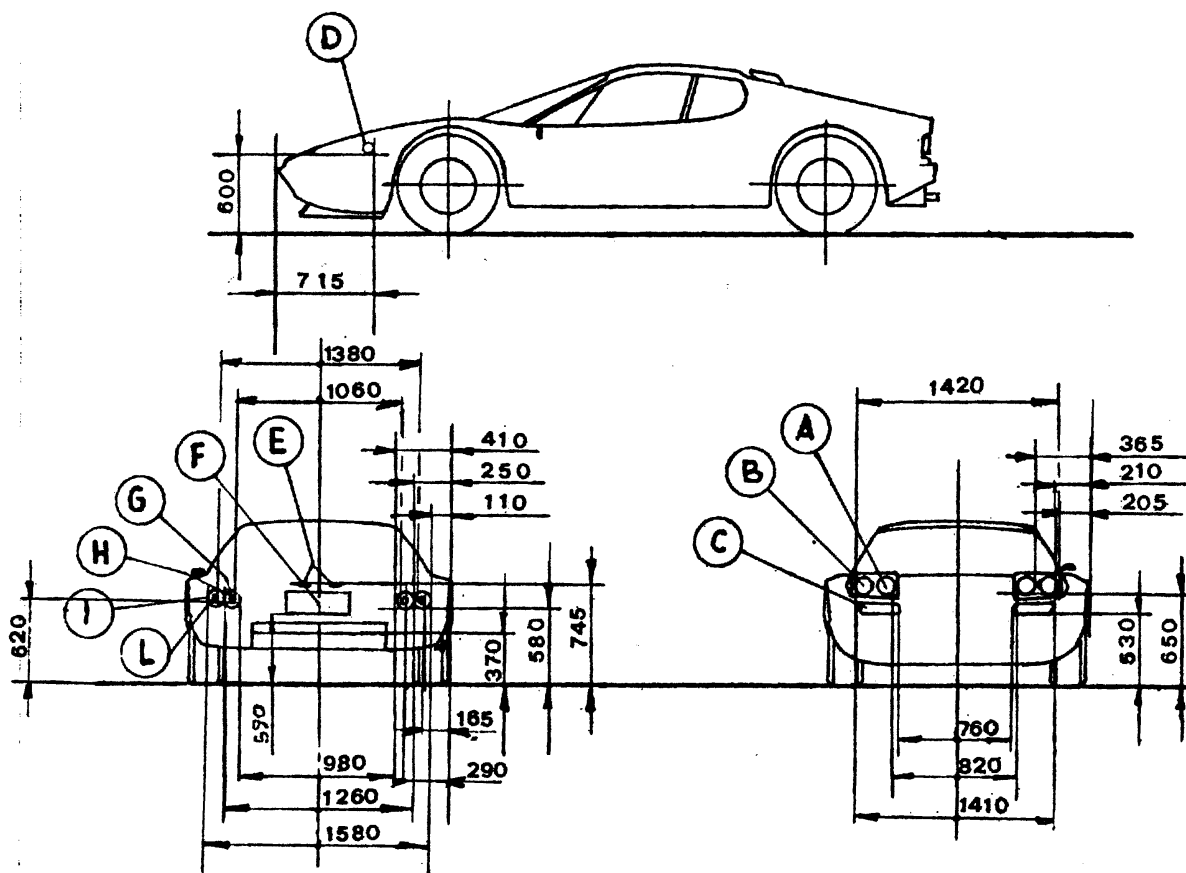
MARCATURA DEL N. DI OMOLOGAZIONE

DGM16246 OM

La targhetta coi dati riassuntivi della vettura è sulla traversa posteriore superiore del castello motore lato sinistro.

(1) Nota: Grandezza dei caratteri al vero.

DISPOSITIVI DI SEGNALAZIONE VISIVA E D'ILLUMINAZIONE



A Proiettore abbagl. HR (E5) 801 (HR-IGM 4478)

B Proiettore anabb. HC (E5) 802

(Proiettori abbagl. e anabb. del tipo occultabile secondo norma CUNA NC-066-02)

C Luce di posizione e indicatore di direzione

A1 (E3) 11383 P 25-2

D Indicatore di direzione laterale 5 (E3) 10583

E N. 2 luci targa (E3) 7084 LT

Altezza min. targa da terra: mm. 590

F Targa posteriore

G Catadiottero I (E3) 6362 C 1

H Luce di posizione poster. e indicatori di arresto

RS 1 (E3) 31324

I Indicatori di direzione posteriori

2A (E3) 31325

L N. 2 proiettori retromarcia AR (E3) 31326

Specchio retrovisore forma rettangolare superficie cm² 126

N.B. - Le quote riportate sono indicative, piccoli spostamenti sono ammessi per esigenze di fabbricazione.

OMOLOGAZIONI PARZIALI CEE

L'autovettura risponde alle prescrizioni tecniche comunitarie appresso elencate:

- D.M. 7-3-1975 Direttiva 70/220/CEE e 74/290/CEE: Inquinamento
- D.M. 5-8-1974 Direttiva 70/157/CEE: Livello sonoro
- D.M. 5-8-1974 Direttiva 71/320/CEE e 74/132/CEE: Freni
- D.M. 5-8-1974 Direttiva 70/387/CEE: Porte, serrature e cerniere
- D.M. 5-8-1974 Direttiva 72/245/CEE: Antidisturbi radio
- D.M. 7-6-1974 Direttiva 70/222/CEE: Targa posteriore
- D.M. 21-5-1974 Direttiva 71/127/CEE: Specchi retrovisori
- D.M. 5-8-1974 Direttiva 70/221/CEE: Serbatoi carburante
- D.M. 5-8-1974 Direttiva 74/61/CEE: Antifurto
- D.M. 14-6-1974 Direttiva 70/388/CEE: Avvisatori acustici
- D.M. 5-8-1974 Direttiva 70/311/CEE: Dispositivo di sterzo
- Direttiva CEE 74/297 Collassabilità e arretramento sterzo
- Direttiva CEE 74/408 Ancoraggi sedili
- Regolamento ECE R 25 Appoggiatesta: N. di omologazione E 11 - 25 R - 002

tro.

arresto

26

superficie

AGGIORNAMENTO DICEMBRE 1976

Dal Telaio N. 20475 verrà montata la fanaleria sottoindicata.

Proiettore anabb. HC (E5) 802

Luce di posizione A (E3) 6777

Indicatore di direzione luce arancione

1 (E3) 11454

