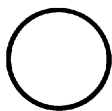




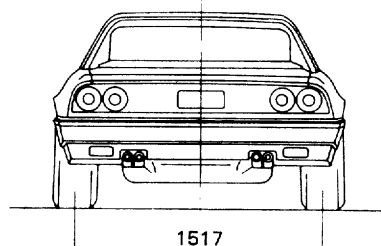
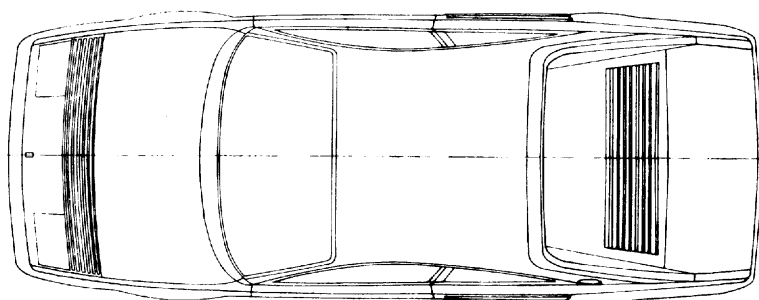
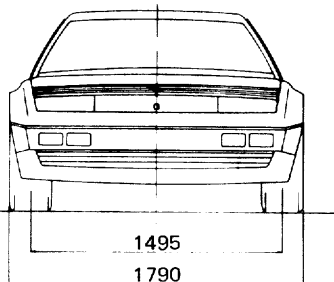
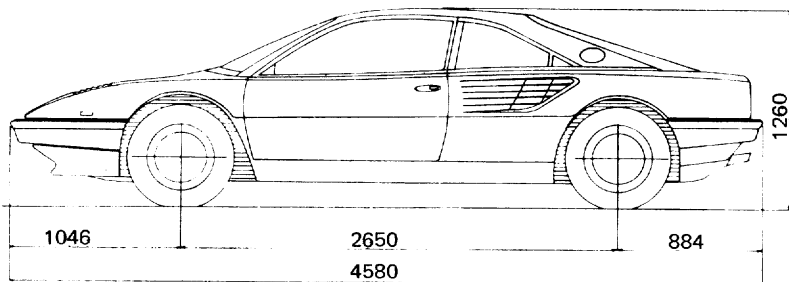
AUTOVETTURA

Ferrari F 108 AL (MONDIAL 8)

Anno
1980



Omologata dal Ministero dei Trasporti Direzione Generale M.C.T.C.
CERTIFICATO N. 50186 OM in data 25-7-1980
E' AUTORIZZATO IL RILASCIO DELLA DICHIARAZIONE DI CONFORMITA'
(3° comma art. 53 del T.U. 15-6-1959 N. 393)



Punzonatura veicolo: vedi pag. 5

* **TIPO DELLA STRUTTURA** . . . Telaio chiuso
Carrozzeria
 Posti | Nel sedile anteriore. 2
 | Totali 4

DIMENSIONI:
 Lunghezza max. m. 4,580
 Larghezza max. m. 1,790
 Altezza min. dal suolo (a carico) m. 0,125
 Altezza max. (a scarico) m. 1,260
 * Passo (a carico) m. 2,650
 Diametro minimo di volta m. 12,50
 * Carreggiata | anteriore m. 1,495
 | posteriore m. 1,517

* **PESI:**
 Tara: Kg. 1512 + conduc. Kg. 70 = Kg. 1582
 * **Peso complessivo:**
 (4 persone + 40 Kg. bagaglio) Kg. 1832
 * **Peso max. ammes-** | anteriore Kg. 850
so su asse | posteriore Kg. 1050

* **STERZO A SINISTRA**

* **SOSPENSIONI:** Anteriori e posteriori a ruote indipendenti con bracci trapezoidali oscillanti, molloni elicoidali, barra stabilizzatrice e ammortizzatori oleodinamici.

RUOTE:

Motrici posteriori

PNEUMATICI	CERCHI
ant. 240/55-VR 390	180 x 390
post. 240/55-VR 390	180 x 390

MOTORE:

* Posizione	Posteriore centrale
* Modello	F 106 B
* Funzionamento	Otto
* Tempi	N. 4
* Cilindri	N. 8
* Diametro	mm. 81
* Corsa	mm. 71

* **Cilindrata totale** cm³ 2927
 * **Potenza fiscale** CV 26
 * **Rapporto di compressione** 1 : 8,8
 * **Potenza max. effettiva** | CV 214 (157,4 KW)
 | a giri / 1' 6600
Coppia max. | Kgm. 24,8 (243 NM)
 | a giri / 1' 4600

RAFFREDDAMENTO: ad acqua con pompa e radiatore.

FRIZIONE: monodisco a secco.

CAMBIO VELOCITA': 5 marce in avanti e RM.

Marce	Rapporti Cambio	Velocità calcolata a n giri max. potenza.	
		Rapporto: Pignone e Corona	
1	1:3,419	56,79	1:4,062 (16/65)
2	1:2,353	82,51	Raggio di
3	1:1,693	114,67	rotolamento
4	1:1,244	156,01	pneumatico mm. 317
5	1:0,919	211,14	
RM	1:3,248	59,78	

* **TRASMISSIONE:** meccanica.

* **Prestazioni**

Vel. max. effettiva	219	Km/h
1 Km. Part. da fermo	31,4	Sec.
1 Km. Lanciato	16,64	Sec.
Consumo (Cuna - NC 103-04)		
percorso urbano	litri/100 Km.	26,51
velocità costante a 90 km/h	litri/100 Km.	10,80
velocità costante a 120 km/h	litri/100 Km.	12,83

IMPIANTO ELETTRICO

Alternatore	12 V. 65A
Batteria	12 V. 66Ah.
Dispositivi illumin. e segnalamento:	ammisibili

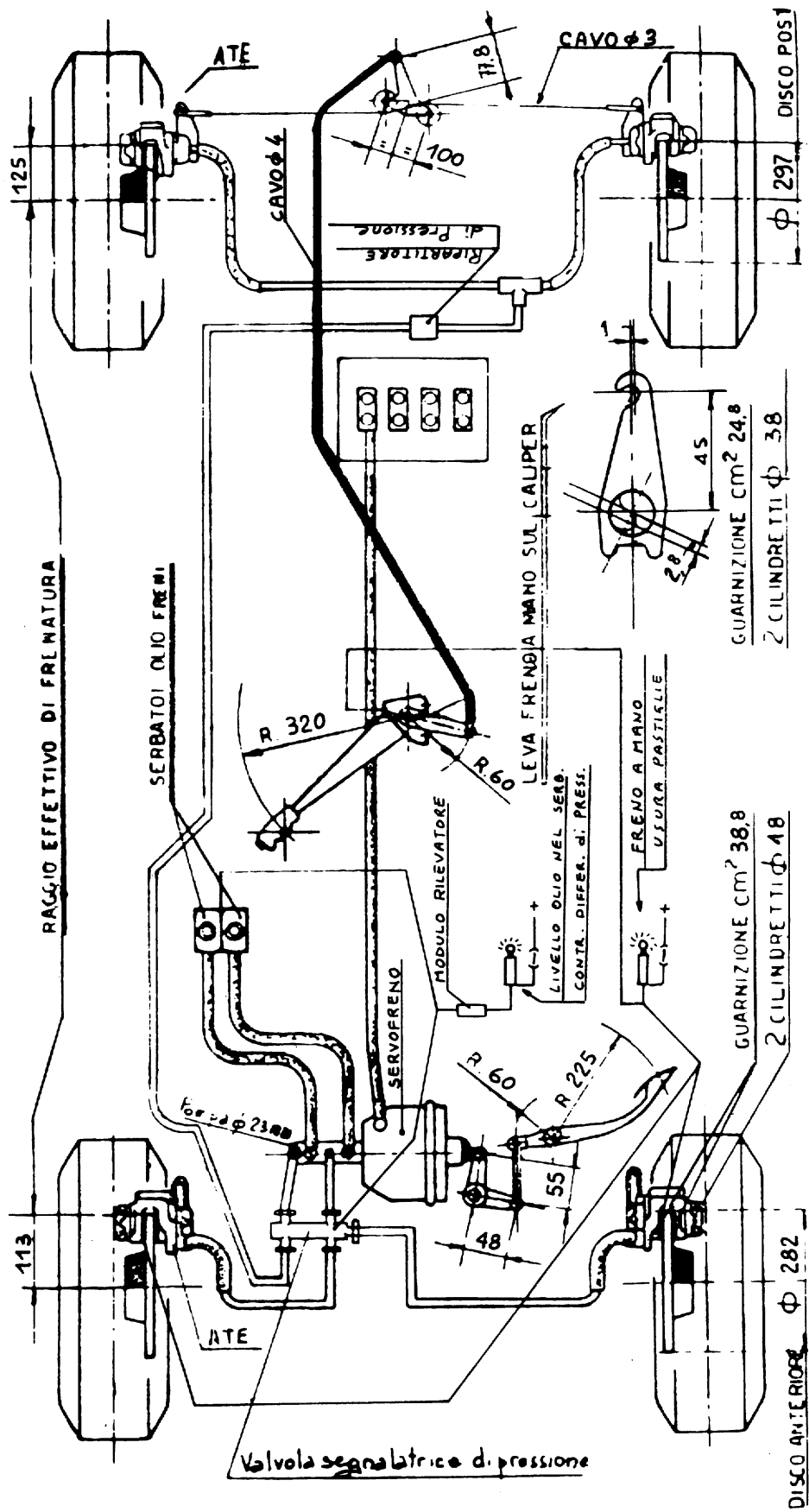
SERBATOIO: Capacità litri 87

SILENZIATORE: (vedi pag. 3).

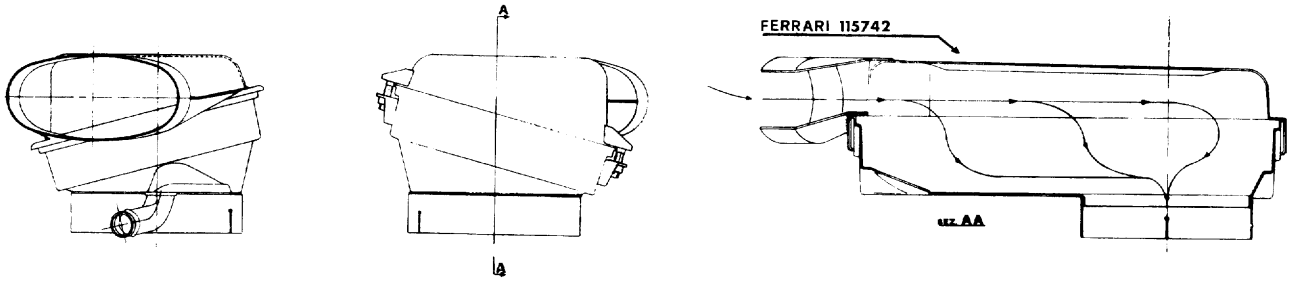
* Caratteristiche essenziali la cui modifica comporta una nuova omologazione.

— FRENO DI SERVIZIO E DI SOCCORSO: A disco ATE, idraulico con comando a pedale agente sulle quattro ruote, servofreno a depressione, doppia pompa, due circuiti indipendenti con ripartitore di pressione sull'asse posteriore.

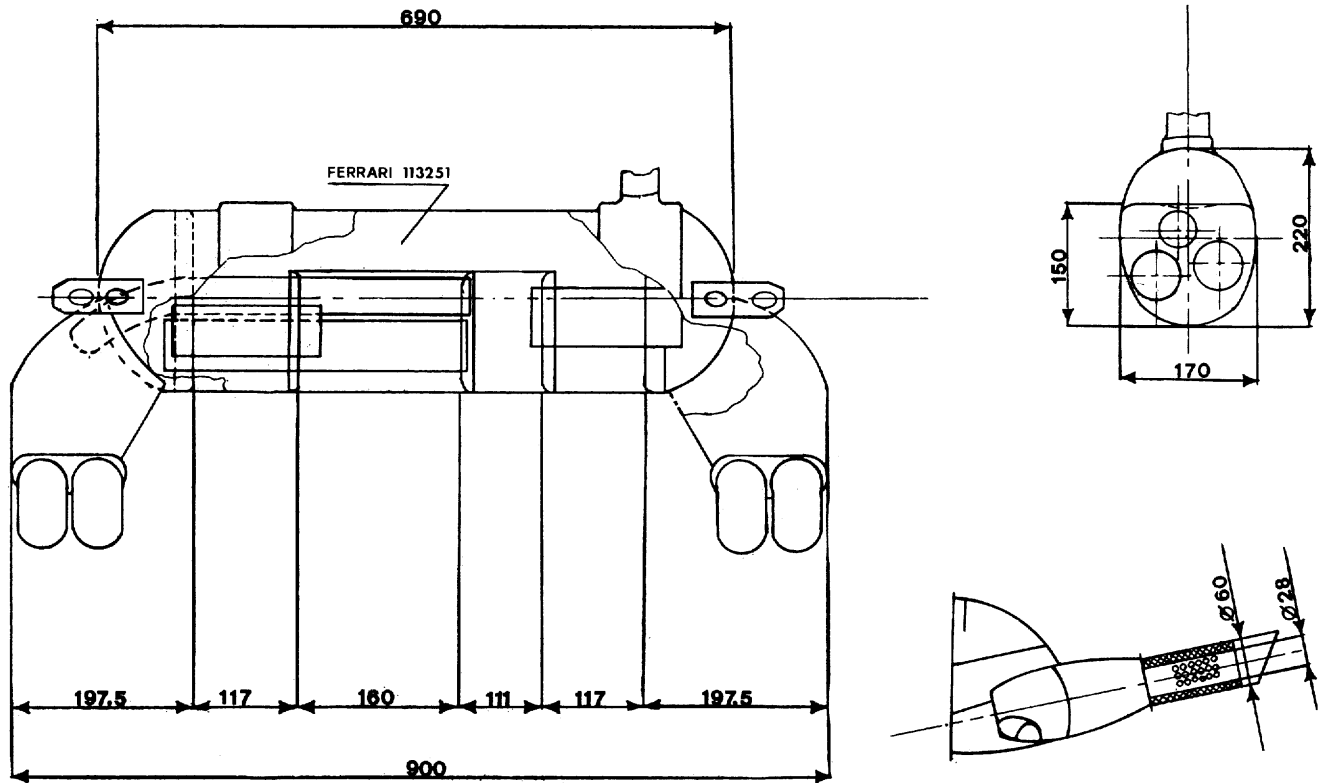
— FRENO DI STAZIONAMENTO: Meccanico con comando leva a mano e arpionismo d'arresto con trasmissione flessibile in acciaio operante sulle ruote posteriori a mezzo di due leve che agiscono sui cilindretti dei caliper di servizio.



DISPOSITIVI SILENZIATORI



SILENZIATORE D'ASPIRAZIONE ▲

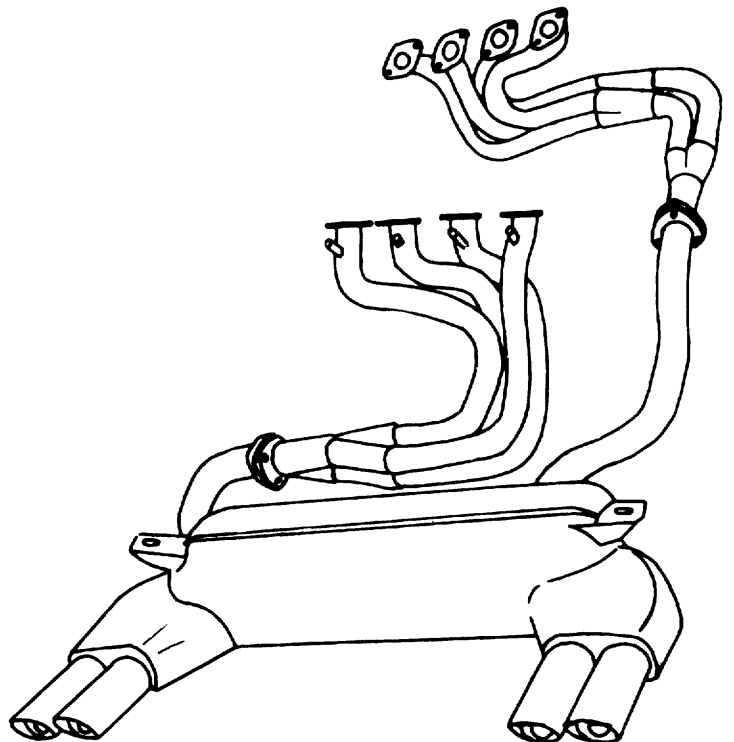


SILENZIATORE DI SCARICO ▲

COMPLESSIVO SCHEMATICO DEL DISPOSITIVO SILENZIATORE
DI SCARICO

Valori del livello sonoro (D.M. 26.8.1977)

- veicolo in moto: 80 dB;
- veicolo fermo: 80 dB a 4950 giri/1' del motore;
- Livello sonoro per veicoli usati: 82 dB regime di controllo: 4950 giri/1'.



FAC-SIMILE DELLA DICHIARAZIONE DI CONFORMITA'



Ferrari

SOCIETA' PER AZIONI ESERCIZIO FABBRICHE AUTOMOBILI E CORSE
 Capitale Sociale un Miliardo - Codice Fiscale n. 0015956.036.6

DICHIARAZIONE DI CONFORMITA'

Si dichiara - ai sensi dell'articolo 53 del Testo Unico delle norme sulla disciplina della circolazione stradale, approvato con D.P.R. 15 Giugno 1959, n. 393 - che il veicolo sotto indicato è conforme, in tutte le sue parti, al tipo omologato dal Ministero dei Trasporti - Direzione Generale della M.C.T.C. - con certificato n. 50186 OM del 25 - 7 - 1980 Si dichiara altresì che il veicolo supera i limiti dell'Art. 80 T.U.

Fabbrica: FERRARI S.p.A. Esercizio Fabbriche Automobili e Corse
 Sede Modena
 Veicolo Autovettura
 Tipo e serie F 108 AL (FERRARI MONDIAL 8)
 Carrozzeria CHIUSA
 Telaio n. * ZFFHDO 8 B000000000 *
 Modena, li
 Dichiarazione n.

Ferrari

*

* La firma è quella depositata presso il Ministero dei Trasporti - Direzione Generale M.C.T.C.

N.B. - Il rilascio della prima dichiarazione di conformità è avvenuta in data 16.9.80 con il veicolo avente il numero di telaio *ZFFHDO 8 B000033173*

OMOLOGAZIONI PARZIALI CEE

L' autovettura risponde alle prescrizioni tecniche comunitarie appresso elencate.


Decreto Ministeriale	Direttive CEE	Argomento
30-9-1978	76/114 - 78/507	Targhette ed iscrizioni.
5-8-1974	70/221	Serbatoio carburante.
5-8-1974	72/245	Soppressione dei disturbi radioelettrici.
26-8-1977	70/157 - 73/350 - 77/212	Livello sonoro e dispositivo di scappamento.
20-12-1978	70/220 - 74/290 - 77/102 - 78/665	Inquinamento atmosferico.
30-11-1975	75/443	Retromarcia e tachimetro
5-8-1974	70/311	Sterzo, sforzo su volante
30-12-1974	74/297	Comportamento del dispositivo di guida in caso d'urto.
23-12-1975	71/320 - 75/524	Frenatura.
5-8-1974	70/387	Porte, serrature e cerniere.
21-5-1974	71/127	Specchi retrovisori
6-2-1975	74/483 - 79/488	Sporgenze esterne
6-2-1975	74/408	Resistenza dei sedili e del loro ancoraggio
26-2-1976	76/115	Ancoraggi delle cinture di sicurezza.
5-8-1974	74/60 - 78/632	Sistemazione interna
7-6-1974	70/222	Alloggiamento targa
14-6-1974	70/388	Segnalatori acustici
5-8-1974	74/61	Dispositivo di protezione contro l'uso non autorizzato.
19-11-1977	77/541	Cinture di sicurezza.
24-1-1977	76/756	Installazione dispositivi di illuminazione per quanto riguarda i seguenti punti: - Lampi luce sul fascio di profondità. - Segnalazione lampeggiante di emergenza. - Accensione luci retromarcia sottochiave (N. 2 simmetriche) - Fendinebbia posteriori (N. 2 simmetrici)

PUNZONATURA DEL VEICOLO

☆ ZFFHD08B00000000000 ☆

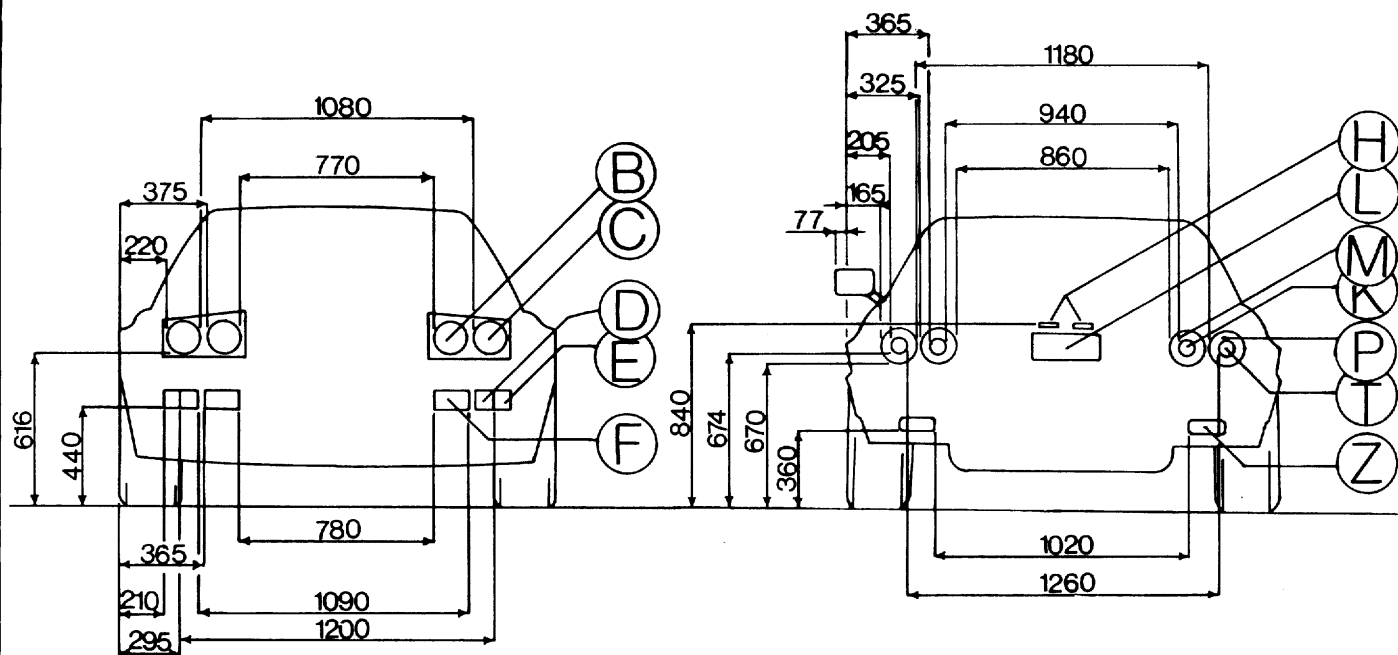
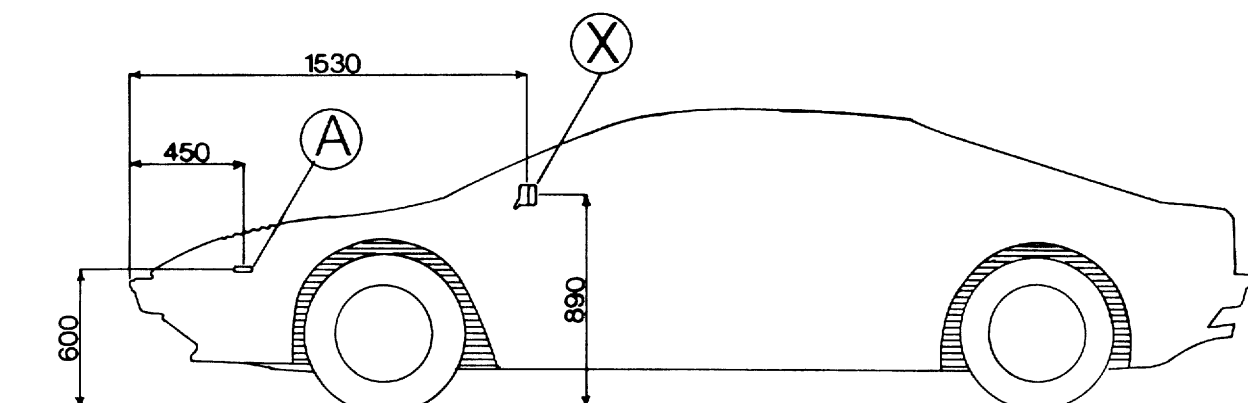
STAMPIGLIATA SUL TELAIO NELLA PARTE DESTRA DEL VANO MOTORE

TARGHETTA IDENTIFICAZIONE VETTURA

 MADE IN ITALY	Ferrari DGM 50186 OM ★ZFFHD08B0000★
	1900 Kg 0000 Kg 1-850 Kg 2-1050 Kg
TYPE F108AL MODEL mondial 8	

LA TARGHETTA E' FISSATA NELLA PARTE DESTRA DEL VANO ANTERIORE

DISPOSITIVI DI SEGNALAZIONE VISIVA E DI ILLUMINAZIONE



- | | | | |
|-----|-----------------------------------|-----|--|
| (A) | Indicatore Direzione Laterale | (M) | Luce Posiz. Posteriore e Ind. Arresto |
| (B) | Proiettore Abbagliante | (K) | Catadiottero |
| (C) | Proiettore Anabbagliante | (P) | Indicatore Direzione Posteriore |
| (D) | Luce Posiz. Anteriore | (T) | Proiettore Retromarcia |
| (E) | Indicatore di Direzione Anteriore | (Z) | Proiettori Fendinebbia Posteriori |
| (F) | Fendinebbia | (X) | Specchio Retrovisore esterno, III e1 17071 |
| (H) | N. 2 Luci Targa | | |
| (L) | Alloggiamento Targa Posteriore | | |

Nota: Le quote riportate sono a veicolo scarico e indicative, potendo i dispositivi cambiare di posizione entro i limiti regolamentari.