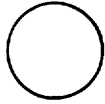




MODENA

AUTOVETTURA

* TIPO F 108 AL

Anno
1980

Omologata dal Ministero dei Trasporti Direzione Generale M.C.T.C.
CERTIFICATO N. 50186 OM in data 25-7-1980
E' AUTORIZZATO IL RILASCIO DELLA DICHIARAZIONE DI CONFORMITA'
(3° comma art. 53 del T.U. 15-6-1959 N. 393)

Edizione
1981

Foglio aggiuntivo per l'introduzione di nuove versioni

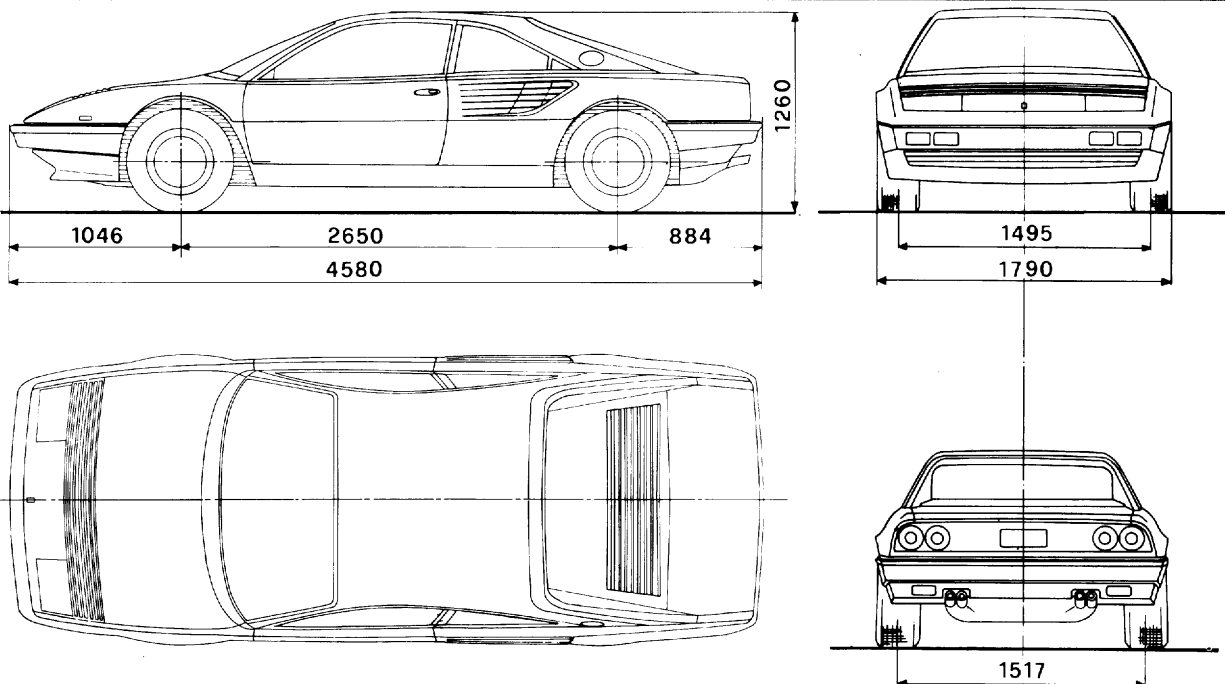
AUTOVETTURA

* TIPO F 108 AL/Q (FERRARI MONDIAL QUATTROVALVOLE)

Estensione di omologazione n° 01 OM dell'11.11.1981

Differisce dal tipo * F 108 AL (FERRARI MONDIAL 8)

per:



Punzonatura veicolo: vedi pag. 5

Carrozzeria CHIUSA oppure TETTO APRIBILE

* PESI:

Tara: Kg. 1520 + conduc. Kg. 70 = Kg. 1590

* Peso complessivo:

(4 persone + 40 Kg. bagaglio) Kg. 1840

* Peso max. ammes-
so su asse

anteriore	Kg. 860
posteriore	Kg. 1060

MOTORE:

* Modello F 105 A

Rapporto di compressione 9 : 1

* Potenza max. effettiva	CV 235	(173 KW)
	a giri/1'	7050
Coppia max.	Kgm. 26,4	(258 NM)
	a giri/1'	5600

Prestazioni

* Vel. max. effettiva	234 Km/h
	partenza da
	fermo
1 Km.	Lanciata
	15,37 sec.

Marce	Rapporti Cambio	Velocità calcolata a n giri max. potenza		Rapporto Pignone e Corona:
1	1:3,419	60,3		1:4,062 (16/65)
2	1:2,353	87,6		
3	1:1,693	121,8		
4	1:1,244	165,7		
5	1:0,919	224,2		
RM	1:3,248	63,5		

CIRCONF. DI

ROTOLAMENTO

pneumatico mm. 1980

Consumo (CUNA NC 103-04)

– percorso urbano	litri/100 km.	21,8
– Velocità costante a 90 km/h	litri/100 km.	10,1
– Velocità costante a 120 km/h.	litri/100 km.	11,2

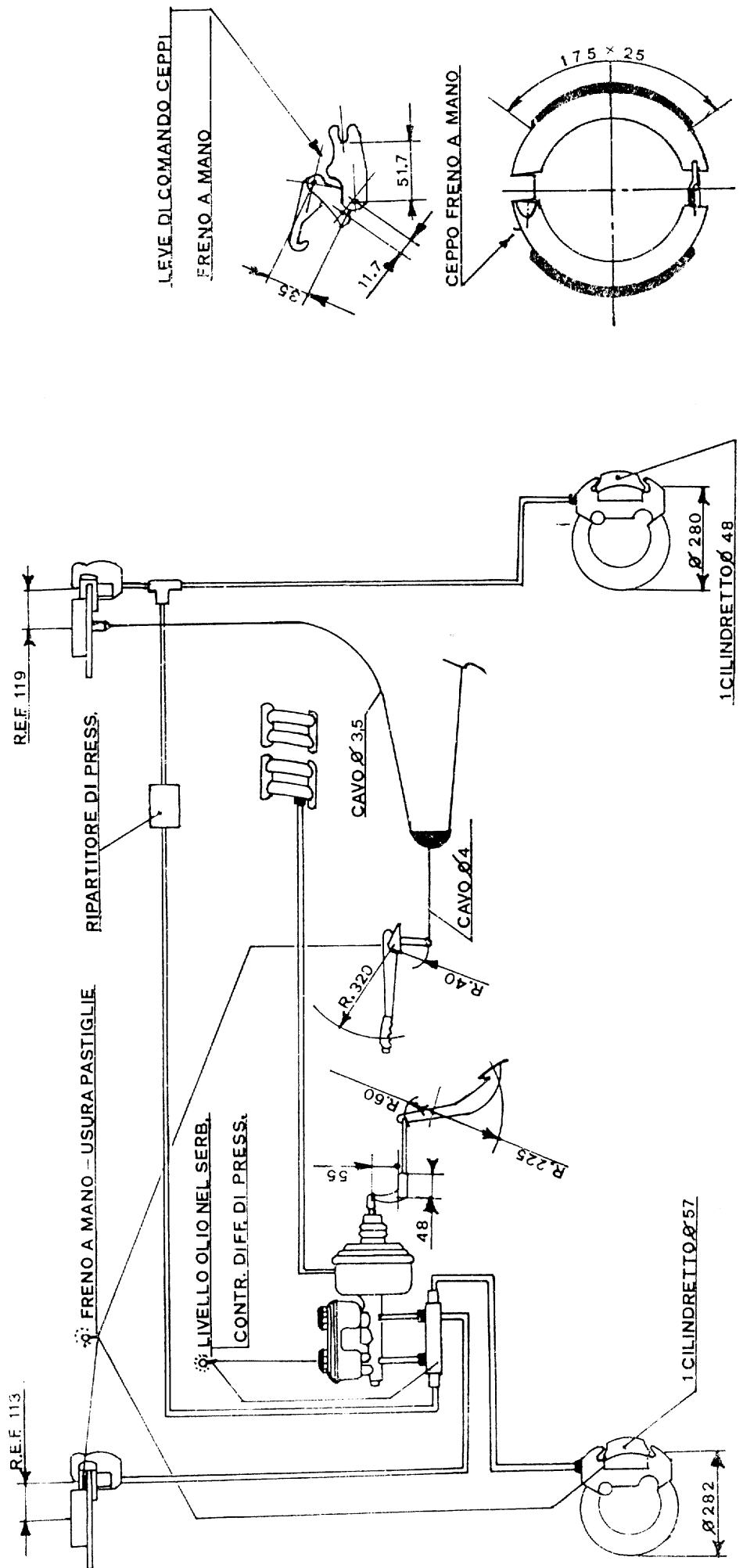
Quoziente potenza-tara Cv/ton. 148

Autovettura non giudicabile dai titolari di patente F o B limitata

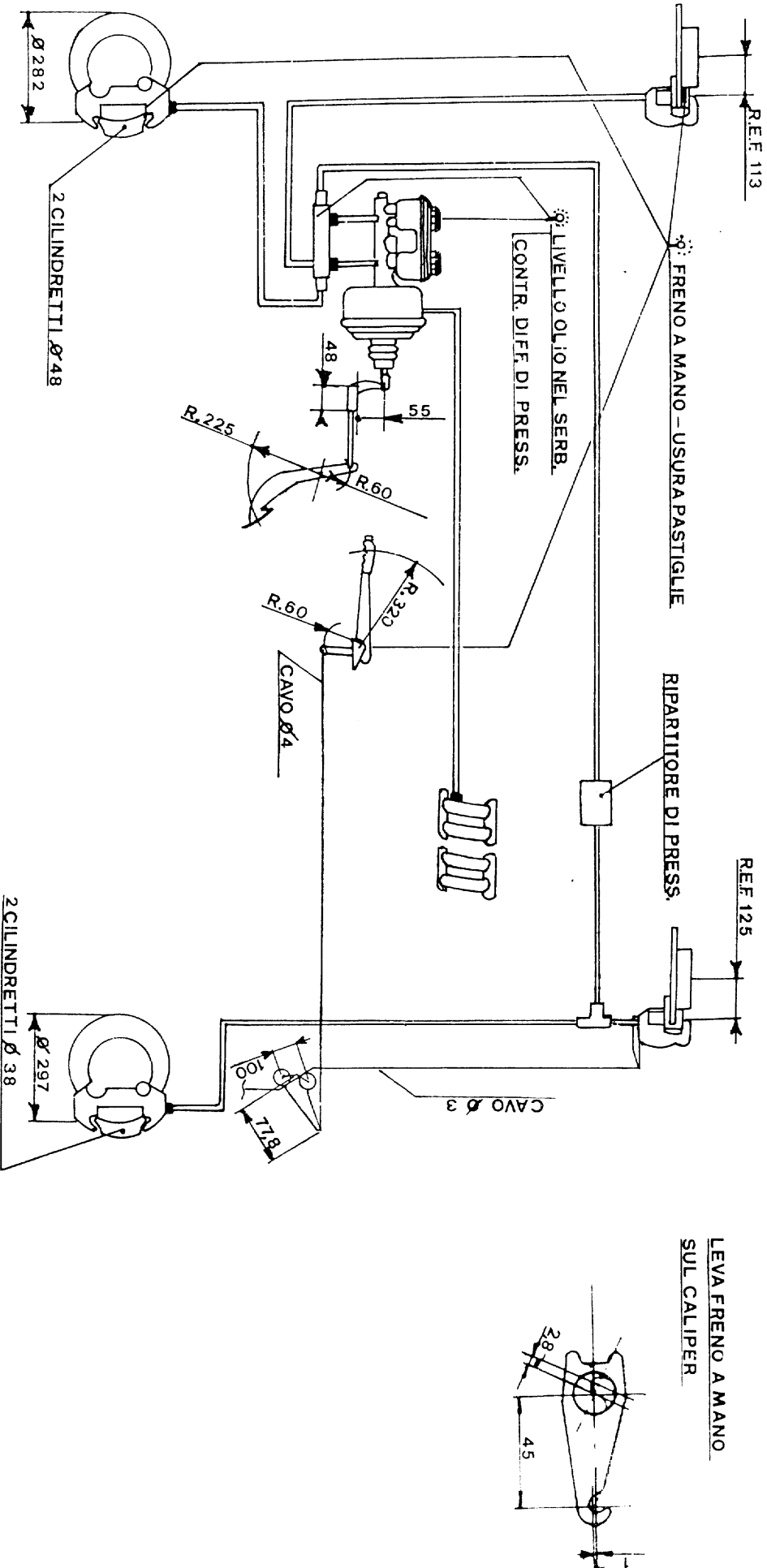
* Caratteristiche essenziali la cui modifica comporta una nuova omologazione.

— FRENO DI SERVIZIO E DI SOCCORSO : A disco ATE, idraulico con comando a pedale agente sulle quattro ruote, servofreno a depressione, doppia pompa, due circuiti indipendenti con ripartitore di pressione sull'asse posteriore. Guarnizioni Ferodo Ferit ID 346 GG.

— FRENO DI STAZIONAMENTO : Meccanico con comando leva a mano e arpionismo d'arresto con trasmissione flessibile in acciaio operante sulle ruote posteriori a mezzo di due leve che agiscono sull'espansore dei ceppi dei freni a tamburo. Guarnizioni Svama Energit 338 FG.

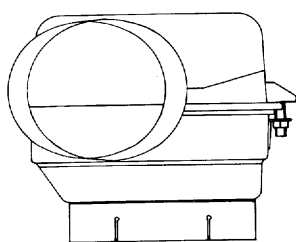


- FRENO DI SERVIZIO E DI SOCCORSO: A disco ATE, idraulico con comando a pedale agente sulle quattro ruote, servofreno a depressione, doppia pompa, due circuiti indipendenti con ripartitore di pressione sull'asse posteriore.
- FRENO DI STAZIONAMENTO: Meccanico con comando leva a mano e arpionismo d'arresto con trasmissione flessibile in acciaio operante sulle ruote posteriori a mezzo di due leve che agiscono sui cilindretti dei caliper di servizio.

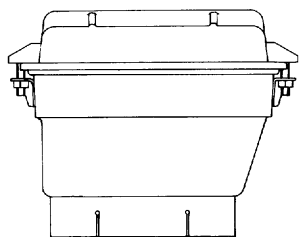


Guarnizioni Ferodo FERIT ID 346 GG

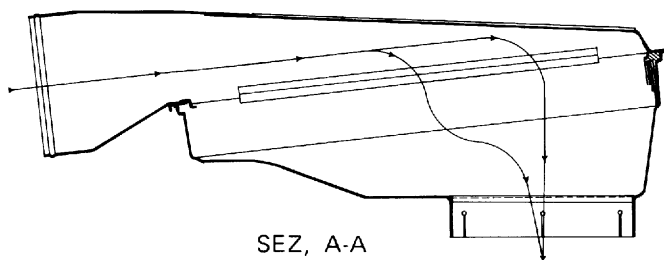
DISPOSITIVI SILENZIATORI



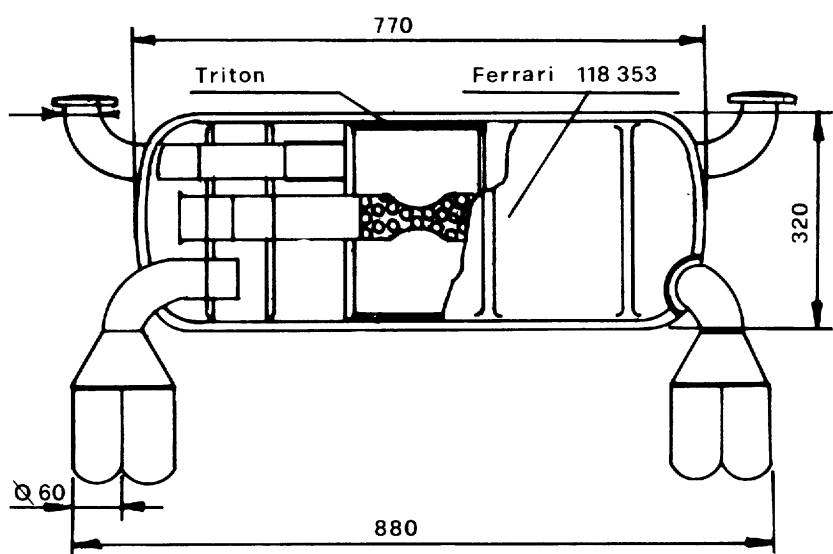
SILENZIATORE D'ASPIRAZIONE ▲



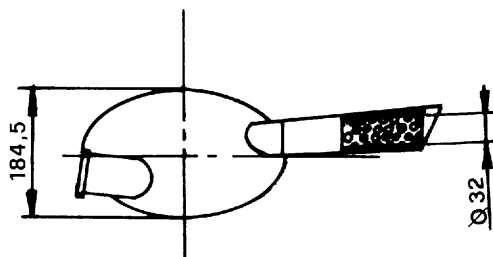
FERRARI 118313



SEZ, A-A



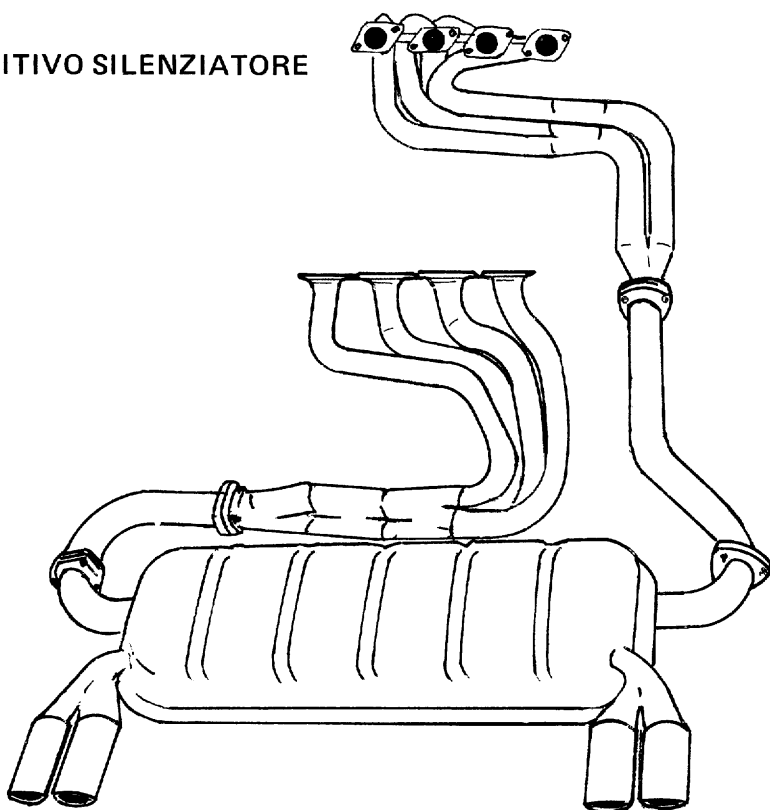
SILENZIATORE DI SCARICO ▲



COMPLESSIVO SCHEMATICO DEL DISPOSITIVO SILENZIATORE DI SCARICO

Valori del livello sonoro (D.M. 26.8.1977)

- veicolo in moto: 80 dB;
- veicolo fermo: 80 dB a 5175 giri/1' del motore;
- Livello sonoro per veicoli usati: 82 dB regime di controllo: 5175 giri/1'





Ferrari

SOCIETA' PER AZIONI ESERCIZIO FABBRICHE AUTOMOBILI E CORSE
 Capitale Sociale un Miliardo - Codice Fiscale n. 0015956.036.6

DICHIARAZIONE DI CONFORMITA'

Si dichiara - ai sensi dell'articolo 53 del Testo Unico delle norme sulla disciplina della circolazione stradale, approvato con D.P.R. 15 Giugno 1959, n. 393 - che il veicolo sotto indicato è conforme, in tutte le sue parti, al tipo omologato dal Ministero dei Trasporti - Direzione Generale della M.C.T.C. - con certificato n. **OM 50186 EST 01 (1)** dell'**11.11.1981**. Si dichiara altresì che il veicolo supera i limiti dell'Art. 80 T.U.

Fabbrica: FERRARI S.p.A. Esercizio Fabbriche Automobili e Corse.
 Sede Modena
 Veicolo Autovettura
 Tipo e serie **F 108 AL / Q (Mondial Quattrovalvole)**
 Carrozzeria **CHIUSA (2)**
 Telaio n. * **ZFFLD14B000000000** *
 Modena, li
 Dichiarazione n. Potenza Fiscale CV 26

Ferrari

*

Oppure:

Carrozzeria	Omologazione
Tetto apribile (2)	OM 50186 EST 01B (1)

* La firma è quella depositata presso il Ministero dei Trasporti - Direzione Generale - M.C.T.C.

N.B. - Il rilascio della prima dichiarazione di conformità è avvenuta in data 22.2.1982 con il veicolo avente il numero di telaio * ZFFLD14B000037655 *

OMOLOGAZIONI PARZIALI CEE

L'autovettura risponde alla prescrizioni tecniche comunitarie appresso elencate.

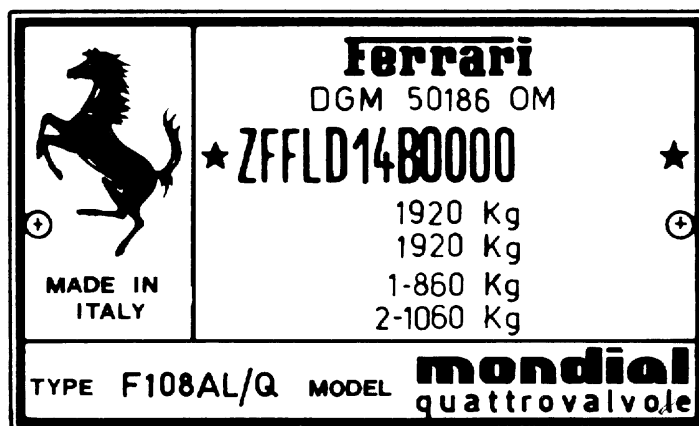
Decreto Ministeriale	Direttive CEE	Argomento
30-9-1978	78/507	Targhette ed iscrizioni
5-8-1974	70/221	Serbatoio carburante
5-8-1974	72/245	Soppressione dei disturbi radioelettrici.
26-8-1977	77/212	Livello sonoro e dispositivo di scappamento
20-12-1978	78/665	Inquinamento atmosferico
30-11-1975	75/443	Retromarcia e tachimetro
5-8-1974	70/311	Sterzo, sforzo su volante
30-12-1974	74/297	Comportamento del dispositivo di guida in caso d'urto.
31-12-1979	79/489	Frenatura
5-8-1974	70/387	Porte, serrature e cerniere.
21-5-1974	71/127	Specchi retrovisori.
31-12-1979	79/488	Sporgenze esterne
6-2-1975	74/408	Resistenza dei sedili e del loro ancoraggio.
26-2-1976	76/115	Ancoraggi delle cinture di sicurezza.
15-8-1978	78/632	Sistemazione interna.
7-6-1974	70/222	Alloggiamento targa
14-6-1974	70/388	Segnalatori acustici
5-8-1974	74/61	Dispositivo di protezione contro l'uso non autorizzato.
19-11-1977	77/541	Cinture di sicurezza.
24-1-1977	76/756	Installazione dispositivi di illuminazione per quanto riguarda i seguenti punti: <ul style="list-style-type: none"> - Lampi luce sul fascio di profondità. - Segnalazione lampeggiante di emergenza. - Accensione luci retromarcia sottochiave (N. 2 simmetriche) - Fendinebbia posteriori (N. 2 simmetrici)

PUNZONATURA DEL VEICOLO

☆ ZFFLD14B000000000 ☆

STAMPIGLIATA SUL TELAIO NELLA PARTE DESTRA DEL VANO MOTORE

TARGHETTA IDENTIFICAZIONE VETTURA



LA TARGHETTA E' FISSATA NELLA PARTE DESTRA DEL VANO ANTERIORE